

# ASSET BOOK 2020/3 - 2Q

人を、想う力。街を、想う力。

 **三菱地所株式会社**

〒100-8133 東京都千代田区大手町一丁目1番1号 大手町パークビル

TEL (03)3287-5200 <https://www.mec.co.jp/>



1890年

## ゼロからの出発

丸の内取得と  
一大ビジネス街への夢



丸の内の歴史は、当時三菱社の社長であった岩崎彌之助が、明治政府からの要請を受け、丸の内一帯を取得した1890年からスタートします。当時、草が生い茂り原野と化した丸の内一帯は「三菱ヶ原」と呼ばれました。しかし取得の背景には「日本が近代国家の道を歩むためには、ニューヨークやロンドンのようなビジネスセンターをつくる必要がある」という彌之助の確信があったのです。その購入費用は当時の金額で約128万円。東京市予算の約3倍という巨費を投じる大英断でした。

1890

1900

1910

1920

1940

1950

1960

1970

1980

1990

1998

2000

2002

2004

2006

2008

2010

2012

2014

2016

2019

1

1890年代～1950年代

### 第一次開発

本格的な  
ビジネスセンターの幕開け



丸の内エリアに初めての近代的オフィスビル「三菱第一号館」が竣工したのは1894年のことです。その後、赤煉瓦造りの3階建てオフィスビルが次々と建設され、ロンドンを彷彿とさせる街並みは、「一丁倫敦(ロンドン)」と呼ばれました。

1914年に東京駅が開業すると、ビジネスセンターとして丸の内は更なる発展を遂げます。鉄筋コンクリート造りのアメリカ式大型ビルが建ち並びようになり、その機能的な街並みは「一丁紐育(ニューヨーク)」と呼ばれました。

2

1960年代～1980年代

### 第二次開発

高度経済成長に伴う  
オフィスビルの大量供給・  
高容積化



高度経済成長期を迎えると、丸の内のオフィス需要は急激に高まりました。1959年に策定された「丸ノ内総合改造計画」によって、大量供給・高容積化に向けた大規模オフィスビルへの建て替えが始まります。16棟のオフィスビルを建設、ビルの延床面積を従来の5倍程度に増床しました。また、丸の内を南北に貫く仲通りの道幅も13mから21mに拡幅しました。1980年代に入り、ビルの高さは100mを超える時代を迎えましたが、丸の内は皇居の水と緑を臨むビジネスセンターとして整然とした美観を保ち続けました。

3

1998年～2007年

### 第三次開発

丸の内再構築  
第1ステージ

丸の内を「世界で最も  
インタラクティブな街」へ



三菱地所は1998年からの10年間を丸の内再構築「第1ステージ」と位置づけ東京駅周辺の再開発を中心に、それまでのビジネスに特化したまちづくりから「世界で最もインタラクティブな街」をコンセプトとした新しい都市機能の創造に取り組みました。

2002年竣工の「丸の内ビル」の完成を皮切りに合計6棟のビルの建て替えを実現。加えて、仲通りの歩道を6mから7mへ拡幅、季節に合わせたイベントなども開催し、丸の内を活気と賑わいのある空間へと変貌させました。

3

2008年～現在

### 第三次開発

丸の内再構築  
第2ステージ

丸の内再構築の更なる  
「拡がり」と「深まり」を目指す

2008年からの第2ステージは丸の内再構築の更なる「拡がり」と「深まり」を目指し、「丸の内パークビル・三菱第一号館」の竣工から始まりました。丸の内の活気と賑わいを大手町、有楽町へと拡大し、国際金融拠点やインフラ整備などを通じて国際競争力の強化を推進します。そして、美術館をはじめとした文化・芸術機能の整備、環境共生の推進などの新たな機能を付加することで、新しい価値を持つ魅力的なまちづくりを目指します。

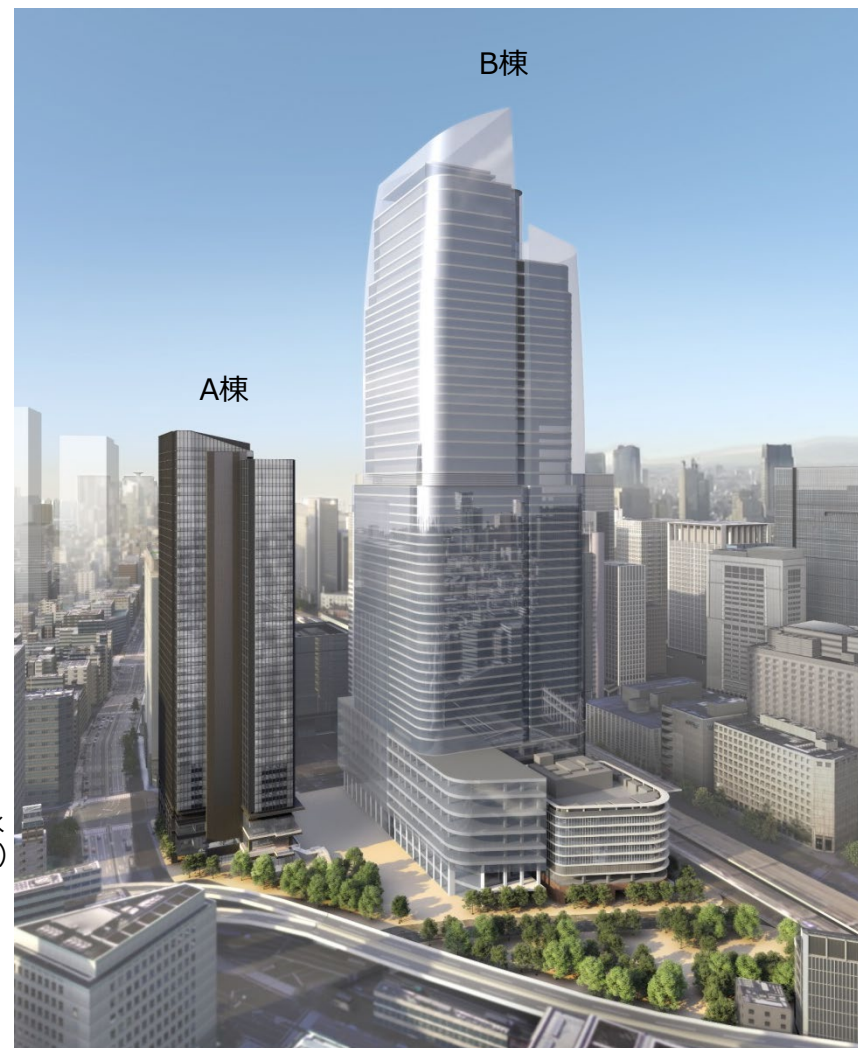
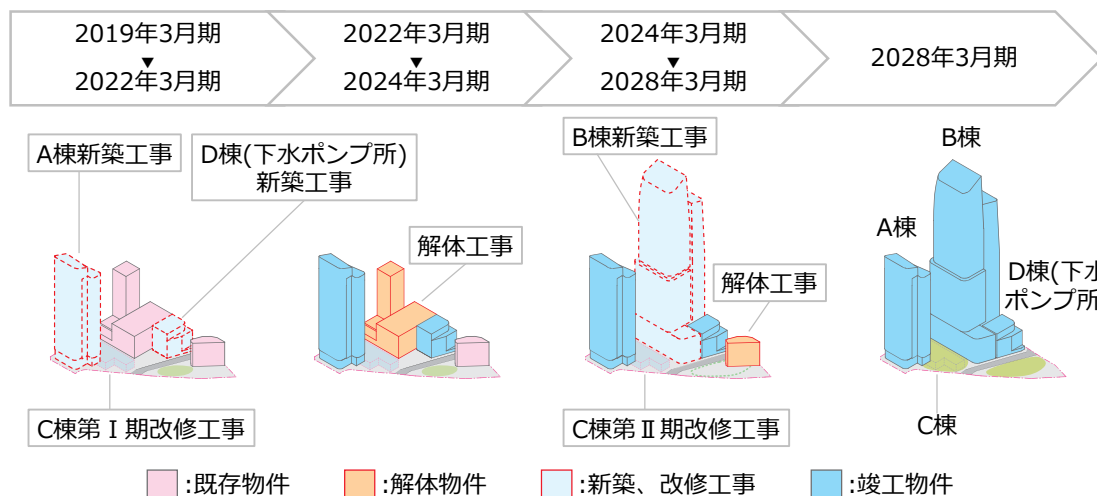


丸の内

東京駅前常盤橋プロジェクト

	A棟	B棟	C棟	D棟
物件名	東京駅前常盤橋プロジェクト			
所在地	東京都千代田区、中央区			
敷地面積	31,400㎡			
延床面積	146,000㎡	490,000㎡	20,000㎡	30,000㎡
容積率	1,760%			
規模(地上/地下) 高さ	40階/5階 212m	61階/5階 390m	1階/4階	9階/3階 65m
着工年月	2018年1月	2024年3月期	2018年1月	2017年4月
竣工年月	2021年4月	2028年3月期	2028年3月期	2022年3月
地図番号	⑰			

スケジュール



©Mitsubishi Jisho Sekkei Inc.

## 丸の内

## 最新プロジェクト



物件名	(仮称)丸の内1-3計画
所在地	東京都千代田区
敷地面積	11,200㎡
延床面積	181,000㎡
容積率	1,300%
建物規模	タワー棟：地上29階/地下4階 アネックス棟：地上10階/地下4階
着工年月	2018年1月
竣工年月	2020年9月
地図番号	⑩



物件名	東京駅前常盤橋プロジェクト A棟
所在地	東京都千代田区、中央区
敷地面積	31,400㎡ (街区全体)
延床面積	146,000㎡ (A棟)
容積率	1,760% (街区全体)
建物規模	地上40階/地下5階
着工年月	2018年1月
竣工年月	2021年4月
地図番号	⑪

## 丸の内

## 再開発ビル一覧

					
物件名	丸の内ビル	日本工業倶楽部会館・ 三菱UFJ信託銀行本店ビル	丸の内北口ビル (丸の内オアゾ)	東京ビル	新丸の内ビル
所在地	東京都千代田区	東京都千代田区	東京都千代田区	東京都千代田区	東京都千代田区
敷地面積	10,000㎡	8,100㎡	23,800㎡ (丸の内オアゾ全体)	8,100㎡	10,000㎡
延床面積	159,800㎡	109,900㎡	65,600㎡	149,300㎡	195,400㎡
容積率	1,437%	1,234%	1,272%	1,700%	1,760%
貸付有効面積	76,200㎡	40,500㎡	53,600㎡	83,400㎡	103,500㎡
建物規模	地上37階/地下4階	地上30階/地下4階	地上29階/地下4階	地上33階/地下4階	地上38階/地下4階
竣工年月	2002年8月	2003年2月	2004年8月	2005年10月	2007年4月
地図番号	①	②	③	④	⑤

## 丸の内

## 再開発ビル一覧

						
物件名	JAビル	経団連会館	丸の内パークビル	丸の内永楽ビル	大手町フィナンシャルシティ	
					ノースタワー	サウスタワー
所在地	東京都千代田区	東京都千代田区	東京都千代田区	東京都千代田区	東京都千代田区	東京都千代田区
敷地面積	13,400㎡		12,000㎡	8,000㎡	14,100㎡	
延床面積	236,000㎡ (日経ビル・JAビル・経団連会館の3棟合計)		195,600㎡	139,700㎡	109,600㎡	133,200㎡
容積率	1,590% (日経ビル・JAビル・経団連会館の3棟合計)		1,565%	1,593%	1,570%	
貸付有効面積	33,100㎡	15,400㎡	117,400㎡	49,600㎡	27,200㎡	59,100㎡
建物規模	地上37階/地下3階	地上23階/地下4階	地上34階/地下4階	地上27階/地下4階	地上31階/地下4階	地上35階/地下4階
竣工年月	2009年4月	2009年4月	2009年4月	2012年1月	2012年10月	2012年10月
地図番号	⑥	⑦	⑧	⑨	⑩	⑪

## 丸の内

## 再開発ビル一覧

				
物件名	大手門タワー・JXビル	大手町フィナンシャルシティ グランキューブ	大手町パークビル	丸の内二重橋ビル
所在地	東京都千代田区	東京都千代田区	東京都千代田区	東京都千代田区
敷地面積	6,900㎡	9,800㎡	9,300㎡	9,900㎡
延床面積	107,600㎡	193,600㎡	151,700㎡	174,100㎡
容積率	1,400%	1,650%	1,400%	1,500%
貸付有効面積	44,500㎡	131,400㎡	84,200㎡	78,400㎡
建物規模	地上22階/地下5階	地上31階/地下4階	地上29階/地下5階	地上30階/地下4階
竣工年月	2015年11月	2016年4月	2017年1月	2018年10月
地図番号	⑫	⑬	⑭	⑮



## 東京

## 最新プロジェクト(丸の内以外)

					
物件名	msb Tamachi(ムスブ田町) (タワーS)	リンクスクエア新宿	CO・MO・RE YOTSUYA (コモレ四谷)	(仮称)北青山二丁目計画	国際新赤坂ビル建替計画
所在地	東京都港区	東京都渋谷区	東京都新宿区	東京都港区	東京都港区
敷地面積	11,700㎡	4,100㎡	17,900㎡	2,300㎡	13,100㎡
延床面積	138,300㎡	44,100㎡	139,700㎡	22,900㎡	未定
建物規模	地上31階/地下2階	地上16階/地下2階	地上31階/地下3階 (オフィス棟)	地上20階/地下2階	未定
着工年月	-	2017年6月	2016年9月	2017年12月	未定
竣工年月	2018年5月	2019年8月	2020年1月	2020年4月	未定

## 全国

## 主要プロジェクト

					
物件名	横浜ランドマークタワー	名古屋ビルヂング	広小路クロスタワー(A)・ 旧名古屋銀行本店ビル(B)	グランフロント大阪	
所在地	神奈川県横浜市	愛知県名古屋市	愛知県名古屋市	南館(タワーA) 大阪府大阪市	北館(タワーB、C) 大阪府大阪市
敷地面積	38,100㎡	9,200㎡	4,600㎡	10,600㎡	22,700㎡
延床面積	392,900㎡	148,100㎡	A : 44,200㎡ B : 4,900㎡	188,800㎡	295,500㎡
貸付有効面積	219,800㎡	81,300㎡	34,200㎡	77,500㎡	24,700㎡
建物規模	地上70階/地下4階	地上34階/地下4階	A : 地上21階/地下1階 B : 地上6階/地下1階	地上38階/地下3階	タワーB : 地上38階/地下3階 タワーC : 地上33階/地下3階
竣工年月	1993年7月	2015年10月	2018年2月	2013年3月	2013年2月

## 物件一覧

物件名	所在地	敷地面積	延床面積	貸付有効面積	建物規模(地上/地下)	竣工年月
<b>丸の内エリア</b>						
大手町ビル	東京都千代田区	10,500㎡	111,300㎡	75,000㎡	9階/3階	1958年4月
新大手町ビル	東京都千代田区	8,500㎡	88,800㎡	62,000㎡	10階/3階	1958年12月
日本ビル	東京都千代田区	16,500㎡	120,500㎡	49,700㎡	14階/4階	1962年7月
丸の内仲通りビル	東京都千代田区	4,500㎡	46,100㎡	29,600㎡	10階/4階	1963年1月
新東京ビル	東京都千代田区	9,800㎡	106,000㎡	73,200㎡	9階/4階	1963年6月
丸の内二丁目ビル	東京都千代田区	3,700㎡	46,000㎡	31,700㎡	10階/4階	1964年7月
新国際ビル	東京都千代田区	7,000㎡	77,500㎡	41,400㎡	9階/4階	1965年9月
有楽町ビル	東京都千代田区	3,600㎡	42,200㎡	23,300㎡	11階/5階	1966年5月
国際ビル	東京都千代田区	5,600㎡	76,900㎡	42,200㎡	9階/6階	1966年9月
新有楽町ビル	東京都千代田区	7,200㎡	83,700㎡	52,200㎡	14階/4階	1967年1月
JFE商事ビル	東京都千代田区	1,500㎡	14,300㎡	10,500㎡	13階/3階	1972年2月
三菱ビル	東京都千代田区	5,700㎡	60,400㎡	38,100㎡	15階/4階	1973年3月
岸本ビル	東京都千代田区	3,200㎡	34,000㎡	8,700㎡	11階/2階	1980年7月
新日石ビル	東京都千代田区	2,500㎡	26,600㎡	5,700㎡	11階/2階	1981年7月
日比谷国際ビル	東京都千代田区	10,400㎡	128,400㎡	71,000㎡	31階/5階	1981年10月
丸の内ビル	東京都千代田区	10,000㎡	159,800㎡	76,200㎡	37階/4階	2002年8月
日本工業倶楽部会館・ 三菱UFJ信託銀行本店ビル	東京都千代田区	8,100㎡	109,900㎡	40,500㎡	30階/4階	2003年2月
丸の内北口ビル(丸の内オアソ)	東京都千代田区	23,800㎡ (丸の内オアソ全体)	65,600㎡	53,600㎡	29階/4階	2004年8月
東京ビル	東京都千代田区	8,100㎡	149,300㎡	83,400㎡	33階/4階	2005年10月
新丸の内ビル	東京都千代田区	10,000㎡	195,400㎡	103,500㎡	38階/4階	2007年4月

## 物件一覧

物件名	所在地	敷地面積	延床面積	貸付有効面積	建物規模(地上/地下)	竣工年月
JAビル	東京都千代田区	13,400㎡	236,000㎡ (日経ビル・JAビル・ 経団連会館の3棟合計)	33,100㎡	37階/3階	2009年4月
経団連会館	東京都千代田区			15,400㎡	23階/4階	2009年4月
丸の内パークビル	東京都千代田区	12,000㎡	195,600㎡	117,400㎡	34階/4階	2009年4月
丸の内永楽ビル	東京都千代田区	8,000㎡	139,700㎡	49,600㎡	27階/4階	2012年1月
大手町フィナンシャルシティ ノースタワー	東京都千代田区	14,100㎡	109,600㎡	27,200㎡	31階/4階	2012年10月
大手町フィナンシャルシティ サウスタワー	東京都千代田区		133,200㎡	59,100㎡	35階/4階	2012年10月
大手門タワー・JXビル	東京都千代田区	6,900㎡	107,600㎡	44,500㎡	22階/5階	2015年11月
大手町フィナンシャルシティ グランキューブ	東京都千代田区	9,800㎡	193,600㎡	131,400㎡	31階/4階	2016年4月
大手町パークビル	東京都千代田区	9,300㎡	151,700㎡	84,200㎡	29階/5階	2017年1月
丸の内二重橋ビル	東京都千代田区	9,900㎡	174,100㎡	78,400㎡	30階/4階	2018年10月
(仮称)丸の内1-3計画	東京都千代田区	11,200㎡	181,000㎡	-	タワー棟：29階/4階 アネックス棟：10階/4階	2020年9月
東京駅前常盤橋プロジェクト	東京都千代田区、 中央区	31,400㎡	A棟：146,000㎡ B棟：490,000㎡ C棟：20,000㎡ D棟：30,000㎡	-	A棟：40階/5階 B棟：61階/5階 C棟：1階/4階 D棟：9階/3階	A棟：2021年4月 B棟：2028年3月期 C棟：2028年3月期 D棟：2022年3月
<b>都内(丸の内以外)</b>						
三菱ケミカル日本橋ビル	東京都中央区	1,700㎡	18,800㎡	11,600㎡	9階/3階	1965年9月
三田国際ビル	東京都港区	20,800㎡	111,700㎡	77,100㎡	26階/3階	1975年6月
新青山ビル	東京都港区	10,200㎡	101,600㎡	60,000㎡	23階/4階	1978年10月
国際新赤坂ビル	東京都港区	11,800㎡	81,200㎡	46,100㎡	24階/3階	1980年9月
山王パークタワー	東京都千代田区	15,000㎡	219,200㎡	123,600㎡	44階/4階	2000年1月
豊洲フロント	東京都江東区	13,700㎡	107,000㎡	72,600㎡	15階/2階	2010年8月

## 物件一覧

物件名	所在地	敷地面積	延床面積	貸付有効面積	建物規模(地上/地下)	竣工年月
新宿フロントタワー	東京都新宿区	9,600㎡	94,000㎡	58,000㎡	35階/2階	2011年5月
新宿イーストサイドスクエア	東京都新宿区	25,800㎡	170,200㎡	120,500㎡	20階/2階	2012年4月
豊洲フォレシア	東京都江東区	16,200㎡	101,500㎡	67,100㎡	16階/2階	2014年7月
フロントプレイス南新宿	東京都渋谷区	900㎡	5,900㎡	4,100㎡	8階/1階	2015年9月
msb Tamachi(ムスブ田町)(タワーS)	東京都港区	11,700㎡	138,300㎡	47,200㎡	31階/2階	2018年5月
リンクスクエア新宿	東京都渋谷区	4,100㎡	44,100㎡	27,700㎡	16階/2階	2019年8月
CO・MO・RE YOTSUYA (コモレ四谷)	東京都新宿区	17,900㎡	139,700㎡	-	31階/3階(オフィス棟)	2020年1月
(仮称)北青山二丁目計画	東京都港区	2,300㎡	22,900㎡	-	20階/2階	2020年4月
<b>全国</b>						
北海道ビル	北海道札幌市	2,500㎡	26,000㎡	18,600㎡	9階/2階	1962年12月
広島パークビル	広島県広島市	1,600㎡	14,400㎡	9,300㎡	12階/1階	1989年6月
横浜ランドマークタワー	神奈川県横浜市	38,100㎡	392,900㎡	219,800㎡	70階/4階	1993年7月
仙台パークビル	宮城県仙台市	2,700㎡	19,700㎡	11,900㎡	12階/2階	1996年8月
グランフロント大阪 北館(タワーB、C)	大阪府大阪市	22,700㎡	295,500㎡	24,700㎡	タワーB : 38階/3階 タワーC : 33階/3階	2013年2月
グランフロント大阪 南館(タワーA)	大阪府大阪市	10,600㎡	188,800㎡	77,500㎡	38階/3階	2013年3月
大名古屋ビルヂング	愛知県名古屋市	9,200㎡	148,100㎡	81,300㎡	34階/4階	2015年10月
広小路クロスタワー(A)・ 旧名古屋銀行本店ビル(B)	愛知県名古屋市	4,600㎡	A : 44,200㎡ B : 4,900㎡	34,200㎡	A : 21階/1階 B : 6階/1階	2018年2月

## 物件一覧

物件名	所在地	敷地面積	延床面積	貸付有効面積	建物規模(地上/地下)	竣工年月
<b>主な転貸ビル</b>						
朝日生命大手町ビル	東京都千代田区	3,700㎡	49,300㎡	28,400㎡	29階/4階	1971年7月
パレスビル	東京都千代田区	10,400㎡	66,900㎡	43,700㎡	23階/4階	2012年1月
JPタワー	東京都千代田区	11,600㎡	212,000㎡	93,100㎡	38階/4階	2012年5月
msbTamachi (ムスブ田町) (タワーN)	東京都港区	13,700㎡	152,800㎡	-	36階/2階	2020年7月
<b>主な国内子会社ビル</b>						
東京交通会館	東京都千代田区	5,900㎡	65,100㎡	21,600㎡	15階/4階	1965年6月
サンシャインシティ	東京都豊島区	54,700㎡ <sup>*1</sup>	427,700㎡ <sup>*2</sup>	208,400㎡	60階/5階	1978年10月
有楽町駅前ビル(有楽町イトシア)	東京都千代田区	6,800㎡	72,000㎡	18,400㎡	21階/4階	2007年10月

\*1 東池袋中央公園は除く

\*2 プリンズホテル・文化会館は除く

単館商業施設

主要プロジェクト

						
物件名	MARK IS 福岡ももち	Corowa甲子園	エムズクロス表参道	MARK IS みなとみらい	MARK IS 静岡	アクアシティお台場
所在地	福岡県福岡市	兵庫県西宮市	東京都渋谷区	神奈川県横浜市	静岡県静岡市	東京都港区
敷地面積	42,300㎡	15,900㎡	300㎡	18,000㎡	26,000㎡	25,000㎡
延床面積	125,000㎡	79,500㎡	1,400㎡	114,200㎡	118,000㎡	94,000㎡
店舗面積	48,000㎡	29,500㎡	1,300㎡	42,200㎡	35,200㎡	42,500㎡
店舗数	163	63	2	190	130	140
開業年月	2018年11月	2018年4月	2017年9月	2013年6月	2013年4月	2000年4月

## 単館商業施設

## 物件一覧

物件名	所在地	敷地面積	延床面積	店舗面積	店舗数	開業年月
イムズ	福岡県福岡市	4,600㎡	44,900㎡	17,500㎡	140	1989年4月
スカイビル	神奈川県横浜市	7,500㎡	97,500㎡	8,900㎡	40	1996年9月
アクアシティお台場	東京都港区	25,000㎡	94,000㎡	42,500㎡	140	2000年4月
kurax	宮城県仙台市	1,000㎡	6,100㎡	3,500㎡	15	2005年2月
泉パークタウン タピオ	宮城県仙台市	26,600㎡	49,000㎡	15,900㎡	85	2008年10月
南砂町ショッピングセンター SUNAMO	東京都江東区	24,300㎡	92,900㎡	38,500㎡	100	2008年10月
maruyama class	北海道札幌市	7,700㎡	28,900㎡	14,100㎡	85	2009年3月
東久留米ショッピングセンター クルネ	東京都久留米市	13,800㎡	20,200㎡	11,400㎡	25	2009年11月
西大寺グリーンテラス	岡山県岡山市	25,800㎡	19,600㎡	16,600㎡	5	2011年11月
MARK IS 静岡	静岡県静岡市	26,000㎡	118,000㎡	35,200㎡	130	2013年4月
MARK IS みなとみらい	神奈川県横浜市	18,000㎡	114,200㎡	42,200㎡	190	2013年6月
ポンテポルタ千住	東京都足立区	10,200㎡	30,700㎡	14,100㎡	45	2014年4月
エムズクロス表参道	東京都渋谷区	300㎡	1,400㎡	1,300㎡	2	2017年9月
Corowa甲子園	兵庫県西宮市	15,900㎡	79,500㎡	29,500㎡	63	2018年4月
MARK IS 福岡ももち	福岡県福岡市	42,300㎡	125,000㎡	48,000㎡	163	2018年11月



プレミアム・アウトレット

物件一覧



御殿場プレミアム・アウトレット



りんくうプレミアム・アウトレット



\*増床完了後の予定数値

物件名	所在地	敷地面積	延床面積	店舗面積	店舗数	スケジュール
御殿場プレミアム・アウトレット	静岡県御殿場市	422,300㎡*	69,200㎡*	60,000㎡*	300*	2000年7月 開業、2003年7月 第2期増床、2008年3月 第3期増床、2016年9月 第4期増床造成着工、2020年春 第4期増床
りんくうプレミアム・アウトレット	大阪府泉佐野市	132,200㎡*	63,800㎡*	49,600㎡*	260*	2000年11月 開業、2002年3月 第2期増床、2004年12月 第3期増床、2012年7月 第4期増床、2020年夏 第5期増床
佐野プレミアム・アウトレット	栃木県佐野市	174,600㎡	39,900㎡	37,300㎡	170	2003年3月 開業、2004年7月 第2期増床、2006年3月 第3期増床、2008年7月 第4期増床
鳥栖プレミアム・アウトレット	佐賀県鳥栖市	134,200㎡	36,800㎡	31,800㎡	165	2004年3月 開業、2007年12月 第2期増床、2011年7月 第3期増床、2019年11月 第4期増床
土岐プレミアム・アウトレット	岐阜県土岐市	284,600㎡	41,300㎡	35,200㎡	180	2005年3月 開業、2006年10月 第2期増床、2010年7月 第3期増床、2014年11月 第4期増床
神戸三田プレミアム・アウトレット	兵庫県神戸市	316,800㎡	49,600㎡	42,200㎡	210	2007年7月 開業、2009年12月 第2期増床、2012年12月 第3期増床
仙台泉プレミアム・アウトレット	宮城県仙台市	43,700㎡	20,300㎡	15,300㎡	80	2008年10月 開業
あみプレミアム・アウトレット	茨城県稲敷郡	211,100㎡	34,800㎡	30,700㎡	150	2009年7月 開業、2011年12月 第2期増床
酒々井プレミアム・アウトレット	千葉県印旛郡	421,000㎡	47,300㎡	41,900㎡	210	2013年4月 開業、2015年4月 第2期増床、2017年10月 第3期増床着工、2018年9月 第3期増床
(仮称)ふかや花園プレミアム・アウトレット	埼玉県深谷市	176,800㎡	-	25,000㎡	100~120	2022年秋 開業
(仮称)京都城陽プレミアム・アウトレット	京都市城陽市	270,000㎡	-	-	-	2023年度以降開業

物流施設事業

物件一覧



東京流通センター 物流ビルB棟



ロジクロス習志野



ロジクロス名古屋笠寺

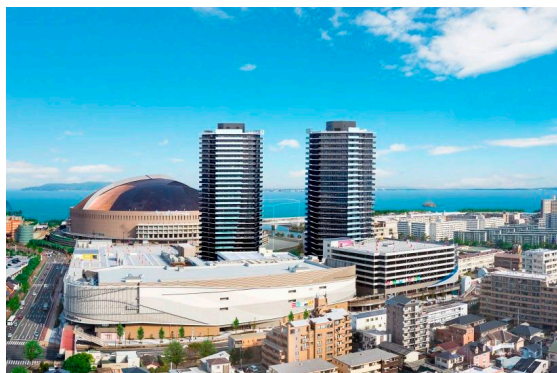


ロジクロス横浜港北

物件名	所在地	敷地面積	延床面積	着工年月	竣工年月
東京流通センター 物流ビルB棟	東京都大田区	-	171,300㎡	-	2017年6月
ロジクロス習志野	千葉県習志野市	19,300㎡	39,100㎡	-	2018年3月
大阪西淀川物流センター	大阪府大阪市	18,100㎡	38,300㎡	2017年7月	2018年9月
ロジクロス名古屋笠寺	愛知県名古屋市	33,200㎡	80,600㎡	2017年9月	2019年1月
ロジポート川崎ベイ	神奈川県川崎市	134,800㎡	296,800㎡	2017年12月	2019年5月
ロジクロス厚木Ⅱ	神奈川県厚木市	17,300㎡	34,700㎡	2018年8月	2019年7月
ロジクロス横浜港北	神奈川県厚木市	8,000㎡	16,000㎡	2018年6月	2019年6月
(仮称)彩都もえぎ物流施設計画B街区	大阪府茨木市	15,800㎡	31,700㎡	2020年3月期	2021年3月期
(仮称)彩都もえぎ物流施設計画A街区	大阪府茨木市	51,000㎡	125,300㎡	2020年3月期	2022年3月期
(仮称)ロジクロス海老名	神奈川県海老名市	30,100㎡	62,200㎡	2019年10月	2020年11月
(仮称)ロジクロス蓮田	埼玉県蓮田市	49,600㎡	79,100㎡	2020年1月	2021年3月
(仮称)ロジクロス春日部	埼玉県春日部市	19,000㎡	38,000㎡	2020年3月	2021年4月
(仮称)ロジクロス船橋	千葉県船橋市	11,700㎡	23,600㎡	2020年11月	2021年11月
(仮称)ロジクロス座間	神奈川県座間市	83,400㎡	183,900㎡	2022年1月	2023年6月

## 分譲マンション

## 2020/3期 引渡予定物件



ザ・パークハウス 福岡タワーズ



ザ・パークハウス 渋谷南平台

物件名	所在地	敷地面積	全体戸数	うち事業者 協力住戸数	引渡開始年月
ザ・パークハウス 津田沼前原ガーデン	千葉県船橋市	10,200㎡	178	-	2019年4月
グレースシアタワー三鷹	東京都三鷹市	2,900㎡	184	39	2019年4月
ザ・パークハウス 東陽町翠賓閣	東京都江東区	3,300㎡	117	-	2019年5月
ザ・パークハウス 芦屋川	兵庫県芦屋市	1,900㎡	30	9	2019年6月
ザ・パークハウス 相模大野	神奈川県相模原市	1,900㎡	136	-	2019年6月
ザ・パークハウス 中目黒小川坂	東京都目黒区	1,300㎡	19	5	2019年9月
ザ・パークハウス 恵比寿南	東京都渋谷区	2,000㎡	56	4	2019年9月
ザ・パークハウス 文京千石一丁目	東京都文京区	800㎡	53	7	2019年9月
ザ・パークハウス 赤坂タワーレジデンス	福岡県福岡市	2,100㎡	159	-	2019年9月
ブリリアー番町	東京都千代田区	1,900㎡	106	24	2019年11月
ザ・パークハウス 渋谷南平台	東京都渋谷区	3,300㎡	100	30	2020年1月
ザ・パークハウス 和光市	埼玉県和光市	5,800㎡	158	-	2020年1月
ザ・パークハウス 神戸タワー	兵庫県神戸市	3,000㎡	352	-	2020年2月
ザ・パークハウス オイコス 鎌倉大船	神奈川県鎌倉市	16,000㎡	401	-	2020年3月
ザ・パークハウス 福岡タワーズ WEST	福岡県福岡市	6,700㎡	292	27	2020年3月
ザ・パークハウス 代々木上原	東京都渋谷区	2,700㎡	47	10	2020年3月
ザ・パークハウス オイコス 新浦安	千葉県浦安市	5,200㎡	135	-	2020年3月
ザ・パークハウス 恵比寿	東京都渋谷区	1,400㎡	102	49	2020年3月
ザ・パークハウス 浦和レジデンス	埼玉県さいたま市	1,800㎡	108	1	2020年3月
ザ・パークハウス 高輪フォート	東京都港区	2,600㎡	43	3	2020年3月

## 分譲マンション

## 2021/3期 引渡予定物件



ザ・パークハウス 本厚木タワー



ザ・パークハウス 早稲田

物件名	所在地	敷地面積	全体戸数	うち事業者 協力住戸数	引渡開始年月
ザ・パークハウス 百道	福岡県福岡市	9,400㎡	231	97	2020年5月
ザ・パークハウス 大宮吉敷町	埼玉県さいたま市	1,400㎡	66	-	2020年6月
ザ・パークハウス 早稲田	東京都新宿区	2,700㎡	115	36	2020年6月
津田沼 ザ・タワー	千葉県習志野市	8,000㎡	759	-	2020年7月
ザ・パークハウス 天神今泉	福岡県福岡市	1,300㎡	86	1	2020年8月
hitoto広島 The Tower	広島県広島市	19,800㎡	665	-	2020年8月
ザ・パークハウス アーバンス 渋谷	東京都渋谷区	700㎡	84	53	2020年8月
クレヴィアタワー大井町 THE RESIDENCE	東京都品川区	1,300㎡	138	29	2020年9月
幕張ベイパーク スカイグラウンドタワー	千葉県千葉市	18,900㎡	826	-	2020年9月
ザ・パークハウス 本厚木タワー	神奈川県厚木市	2,300㎡	163	4	2020年9月
千住ザ・タワー	東京都足立区	3,400㎡	184	5	2020年9月
ザ・パークハウス 川口本町	埼玉県川口市	2,900㎡	162	3	2020年10月
ザ・パークハウス 名古屋伏見	愛知県名古屋	600㎡	55	-	2020年10月
リーフィアタワー海老名プリスコート	神奈川県海老名市	5,900㎡	302	17	2021年1月
グランドメゾン上町台レジデンスタワー	大阪府大阪市	3,300㎡	287	-	2021年1月
ザ・パークハウス 三鷹レジデンス	東京都三鷹市	900㎡	74	17	2021年1月
ザ・パークハウス 神戸三宮	兵庫県神戸市	900㎡	105	2	2021年2月
ザ・パークハウス 福岡タワーズ EAST	福岡県福岡市	5,300㎡	292	5	2021年3月
ザ・ガーデンズ多摩川	東京都大田区	13,900㎡	378	-	2021年3月
ザ・パークハウス 市ヶ谷	東京都新宿区	1,200㎡	101	1	2021年3月

## 分譲マンション

## 大規模開発物件・マンション建替物件

## 再開発・大規模開発物件

引渡開始年度	所在	計画名	全体戸数
2020年3月期	東京都三鷹市	グレーシアタワー三鷹	184
2021年3月期	東京都品川区	クレヴィアタワー大井町 THE RESIDENCE	136
2021年3月期	千葉県習志野市	津田沼 ザ・タワー	759
2021年3月期	東京都足立区	千住ザ・タワー	180
2021年3月期	神奈川県厚木市	ザ・パークハウス 本厚木タワー	160
2021年3月期	埼玉県川口市	ザ・パークハウス 川口本町	162
2021年3月期	千葉県千葉市	幕張ベイパーク スカイランドタワー	826
2021年3月期	鹿児島県鹿児島市	鹿児島市中央町19番・20番街区再開発	210
2022年3月期	東京都文京区	パークコート文京小石川ザ・タワー	580
2023年3月期	東京都中央区	HARUMI FLAG	4,100
2023年3月期～	首都圏	戸越五丁目19番地区再開発、 浦和駅西口南高砂地区再開発 等*1	計10,200*2
	首都圏以外	湊町三丁目C街区地区再開発 等*1	計2,900*2

\*1 2022年度以降引渡予定の推進中プロジェクト約20件

\*2 計画が予定されている複数プロジェクトの合計戸数

## マンション建替物件

引渡開始年度	所在	計画名	全体戸数
2020年3月期	東京都渋谷区	ザ・パークハウス 恵比寿	102
2021年3月期	東京都新宿区	ザ・パークハウス 早稲田	115
2021年3月期	福岡県福岡市	ザ・パークハウス 百道	231
2022年3月期	東京都港区	ザ・パークハウス 三田タワー	111
2023年3月期～	首都圏		計1,300



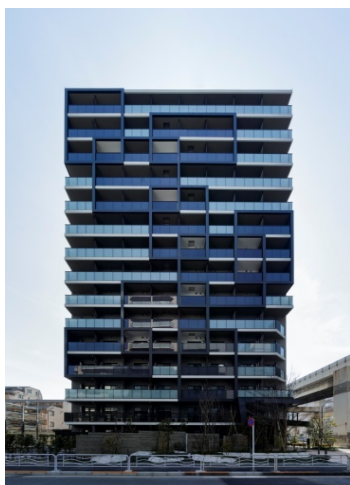
千住ザ・タワー

## 賃貸マンション

## 物件一覧



パークハビオ 赤坂タワー



ザ・パークハビオ 木場

物件名	所在地	敷地面積	全体戸数	竣工年月
パークハビオ 恵比寿	東京都渋谷区	700㎡	109	2013年10月
パークハビオ 門前仲町	東京都江東区	900㎡	129	2014年3月
パークハビオ 芝浦	東京都港区	700㎡	84	2014年12月
パークハビオ 飯田橋	東京都千代田区	500㎡	113	2015年2月
パークハビオ 赤坂タワー	東京都港区	1,100㎡	212	2015年3月
パークハビオ 秋葉原エスト	東京都台東区	400㎡	54	2015年3月
ザ・パークハビオ 上野御徒町	東京都台東区	500㎡	72	2016年8月
ザ・パークハビオ 品川戸越	東京都品川区	300㎡	36	2016年11月
ザ・パークハビオ 根岸三丁目	東京都台東区	500㎡	45	2017年7月
ザ・パークハビオ 横浜関内	神奈川県横浜市	500㎡	85	2017年10月
ザ・パークハビオ 三軒茶屋テラス	東京都世田谷区	900㎡	56	2017年11月
ザ・パークハビオ 日本橋小伝馬町	東京都中央区	200㎡	44	2017年11月
ザ・パークハビオ 浅草駒形	東京都台東区	300㎡	41	2017年12月
ザ・パークハビオ 新宿	東京都新宿区	2,200㎡	219	2018年2月
ザ・パークハビオ 日本橋箱崎町	東京都中央区	400㎡	50	2018年2月
ザ・パークハビオ 早稲田	東京都新宿区	900㎡	99	2018年3月
ザ・パークハビオ 巢鴨	東京都豊島区	1,700㎡	188	2018年5月
ザ・パークハビオ 恵比寿プレイス	東京都渋谷区	800㎡	71	2018年9月
ザ・パークハビオ 西横浜	神奈川県横浜市	400㎡	81	2018年11月
ザ・パークハビオ 目黒フォート	東京都目黒区	500㎡	27	2019年1月
ザ・パークハビオ 柿の木坂	東京都目黒区	1,300㎡	49	2019年1月
ザ・パークハビオ 木場	東京都江東区	1,700㎡	223	2019年2月

上記のほか、開発中プロジェクト約20件

## 海外住宅

## 物件一覧



万科・翡翠東第



Life Ladprao Hype



Mastery

物件名	所在地	敷地面積	全体戸数	竣工年月
<b>中国</b>				
偉峰・東樾	長春市	約130,000㎡	574	2015年12月
卓錦万黛(Parc Botanica)	成都市	約75,000㎡	3,452	2019年(予定)
偉峰・東域	長春市	約179,000㎡	未定	2020年(予定)
万科・翡翠東第	南通市	約98,000㎡	約1,100	2020年(予定)
熙悦天璽	海門市	約91,000㎡	1,424	2021年(予定)
万科・運河傳奇	無錫市	約81,800㎡	1,556	2020年(予定)
<b>タイ</b>				
aspire Sathorn-Thapra	バンコク	約8,500㎡	1,218	2016年11月
Life Pinklao	バンコク	約8,000㎡	803	2017年11月
Life Asoke	バンコク	約10,700㎡	1,642	2018年4月
RHYTHM Ekkamai	バンコク	約3,000㎡	326	2018年10月
Life Sukhumvit 62	バンコク	約4,300㎡	438	2020年1月(予定)
Life one Wireless	バンコク	約7,000㎡	1,344	2020年2月(予定)
Life Ladprao	バンコク	約11,000㎡	1,615	2020年3月(予定)
Life Asoke-Rama9	バンコク	約14,000㎡	2,248	2020年10月(予定)
Life Ladprao Valley	バンコク	約9,000㎡	1,140	2021年8月(予定)
Life Asoke Hype	バンコク	約8,100㎡	1,253	2021年7月(予定)
RHYTHM Ekkamai Estate	バンコク	約3,500㎡	303	2021年5月(予定)
<b>マレーシア</b>				
Stonor 3	クアラルンプール	約5,900㎡	400	2019年(予定)
The Gems	セランゴール	約40,000㎡	676	未定
<b>ベトナム</b>				
Sora gardens II	ピンズン省	約7,900㎡	約560	2021年(予定)
<b>オーストラリア</b>				
Melbourne Quarter	メルボルン	約4,400㎡	719	2020年(予定)
Mastery	シドニー	約16,900㎡	374	2021年(予定)

北米

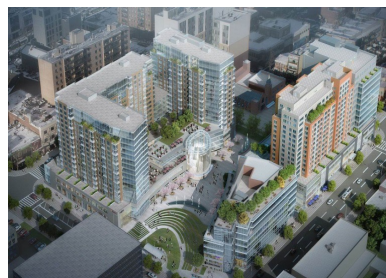
物件一覧

物件名	所在地	主要用途	敷地(m <sup>2</sup> )	貸付有効(m <sup>2</sup> )	規模	竣工年月
1271 Avenue of the Americas	ニューヨーク州ニューヨーク	オフィス・商業	8,950	195,000	48階/3階	1959年竣工 2019年 改修工事完成
1221 Avenue of the Americas	ニューヨーク州ニューヨーク	オフィス・商業	10,000	244,000	51階/5階	1972年
Flushing Commons (第1期)	ニューヨーク州ニューヨーク	分譲オフィス	11,000	-	13階/1階	2017年
		分譲住宅			148戸	
		商業			17階/1階	
Rockefeller Group Logistics Center(計5棟)	ニュージャージー州 ピスカタウェイ	物流施設	1,692,000	191,000	-	2019年
Boro Tower	バージニア州タイソズ	オフィス・商業	16,700	41,000	20階/4階	2019年1月
Liv North Valley	アリゾナ州フェニックス	賃貸住宅	100,000	30,000	385戸	2019年4月
Liv Goodyear	アリゾナ州グッドイヤー	賃貸住宅	67,000	27,000	326戸	2018年12月
Tri City Industrial Complex	カリフォルニア州 サンバーナーディーノ	物流施設	76,000	39,500	-	2018年9月
Optimus Logistics Center (計2棟)	カリフォルニア州ペリス	物流施設	277,000	134,000	-	2018年9月

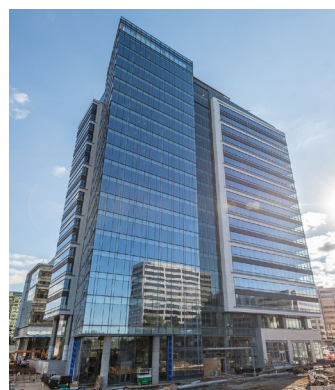
北米 NORTH AMERICA



- ★ 当社グループ拠点・プロジェクト所在地
- 主なプロジェクト所在地



Flushing Commons



Boro Tower



Optimus Logistics Center



1221 Avenue of the Americas



1271 Avenue of the Americas



ヨーロッパ

物件一覧

物件名	所在地	主要用途	敷地(m <sup>2</sup> )	貸付有効(m <sup>2</sup> )	規模	竣工年月
Clive House	イギリス・ロンドン	オフィス	1,800	8,000	8階/1階	1930年代 2003年改修
145 Leadenhall Street	イギリス・ロンドン	オフィス・商業	-	1,500	9階/1階	1950年
1 Victoria Street	イギリス・ロンドン	オフィス	7,900	31,200	9階/3階	1960年代
(仮称) 8 Bishopsgate	イギリス・ロンドン	オフィス・商業	3,460	53,000	51階/3階	2022年
Warwick Court	イギリス・ロンドン	オフィス・商業	3,300	18,300	8階/2階	2003年
Central Saint Giles	イギリス・ロンドン	オフィス・商業	7,900	38,800	11階/2階	2010年
8 Finsbury Circus	イギリス・ロンドン	オフィス・商業	2,200	15,900	9階/2階	2016年
245 Hammersmith Road	イギリス・ロンドン	オフィス・商業	5,000	24,000	12階/1階	2019年
46 Rue La Boétie	フランス・パリ	オフィス	580	2,400	9階	1964年 2008年改修
Feringastrasse 10-12	ドイツ・ミュンヘン	オフィス	12,000	22,000	5階/2階	2003年

欧州 EUROPE



- ★ 当社グループ拠点・プロジェクト所在地
- 主なプロジェクト所在地



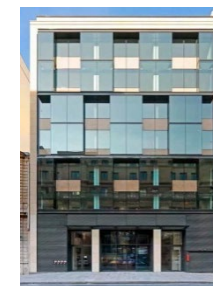
(仮称) 8Bishopsgate



Central Saint Giles



8 Finsbury Circus



46 Rue La Boétie



Feringastrasse 10-12

アジア・オセアニア

物件一覧

物件名	所在地	主要用途	敷地(mi)	貸付有効(mi)	規模	竣工年月
上海嘉定区プロジェクト	中国・上海市	住宅・商業施設	85,000	-	1,400戸	2017年12月
馬駒橋プロジェクト(計5棟)	中国・北京市	物流施設	107,200	-	-	2018年
成都プロジェクト	中国・成都市	住宅・商業施設	75,000	-	3,400戸	2019年
奥体万科中心	中国・杭州市	オフィス	13,900	-	22階	2021年
Singapore-Hangzhou Science & Technology Park 第3期	中国・杭州市	オフィス	52,500	-	-	2020年
台湾南港複合開発プロジェクト(計4棟)	台湾・台北市	オフィス・ホテル・商業施設	67,000	200,000*1	-	2015年12月 全体開業
One City Centre	タイ・バンコク	オフィス・商業	9,700	-	61階	2022年
Savya Financial Center North Tower	フィリピン・マニラ	オフィス・商業	6,000*2	-	14階	2021年
Yoma Central(計4棟)	ミャンマー・ヤンゴン	オフィス・住宅・ホテル・サービス アパート・商業	40,000	-	-	2021年
Riverbank Place	ベトナム・ホーチミン	オフィス	3,200	9,900	25階	2014年12月
CapitaSpring	シンガポール	オフィス・サービス アパート・商業	6,100	93,400*3	51階	2021年
Daswin Project	インドネシア・ジャカルタ	オフィス	16,000	75,000	41階	2021年
Melbourne Quarter East Tower	オーストラリア・メルボルン	住宅	4,400	-	719戸	2020年
Circular Quay Tower	オーストラリア・シドニー	オフィス・商業	4,600	-	-	2021年



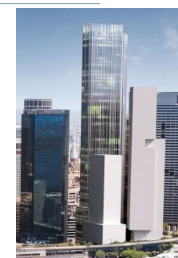
奥体万科中心



Daswin Project



Yoma Central



Circular Quay Tower

\*1 延床面積  
\*2 全体敷地  
\*3 延床面積

ホテル事業

物件一覧

ホテル運営事業

物件名	所在地	客室数	開業年月
ロイヤルパークホテル	東京都中央区	419	1989年6月
横浜ロイヤルパークホテル	神奈川県横浜市	603	1993年9月
仙台ロイヤルパークホテル	宮城県仙台市	110	1995年4月
ザ ロイヤルパークホテル 東京汐留	東京都港区	490	2003年7月
丸ノ内ホテル	東京都千代田区	205	2004年10月
ザ ロイヤルパークホテル 京都三条	京都府京都市	172	2011年7月
ザ ロイヤルパークホテル 福岡	福岡県福岡市	174	2011年10月
ザ ロイヤルパーク キャンパス 名古屋	愛知県名古屋	153	2013年11月
ザ ロイヤルパークホテル 東京羽田	東京都大田区	313	2014年9月
ザ ロイヤルパークホテル 京都四条	京都府京都市	127	2018年4月
ザ ロイヤルパークホテル 広島リバーサイド	広島県広島市	127	2018年10月
ザ ロイヤルパーク キャンパス 銀座8	東京都中央区	121	2019年3月
ザ ロイヤルパーク キャンパス 大阪北浜	大阪府大阪市	238	2019年6月
ザ ロイヤルパークホテル アイコニック 大阪御堂筋	大阪府大阪市	352	2020年3月
(仮称) ザ ロイヤルパークホテル 京都梅小路	京都府京都市	250	2020年秋
(仮称) ザ ロイヤルパーク キャンパス 神戸三宮	兵庫県神戸市	170	2021年初め
(仮称) ザロイヤルパーク キャンパス京都二条	京都府京都市	180	2020年冬
(仮称) ザロイヤルパークホテル 京都烏丸御池	京都府京都市	200	2022年春
銀座6丁目ホテル計画	東京都中央区	160	2022年秋
名古屋栄ホテル計画	愛知県名古屋	250	2024年度

ホテル開発事業

物件名	所在地	客室数	着工年月	開業年月
ザ ロイヤルパークホテル 京都四条	京都府京都市	127	-	2018年4月
ザ・ビー 浅草	東京都台東区	166	2017年3月	2018年10月
(仮称) ザ ロイヤルパークホテル 京都梅小路	京都府京都市	250	-	2020年秋



ザ ロイヤルパークホテル  
アイコニック 大阪御堂筋



ザ ロイヤルパークホテル 京都梅小路

空港事業

事業一覧

空港運営事業

事業対象	空港設置者	事業主体	事業内容	コンソーシアム構成企業	運営開始日	運営期間	目標旅客数
高松空港	国	高松空港株式会社	空港全体を運営	当社、大成建設、パシフィックコンサルタンツなど	2018年4月	15年 (最長50年)	307万人 (国内6路線、 国際7路線) (2032年度)
富士山静岡空港	静岡県	富士山静岡空港株式会社	空港全体を運営	当社、東急など	2019年4月	20年 (最長40年)	135万人 (国内9路線、 国際8路線) (2038年度)
北海道内7空港	国、北海道、旭川市、帯広市	北海道エアポート株式会社	空港全体を運営	当社、北海道空港、東急、日本政策投資銀行など	2020年6月より順次	30年	4,584万人 (142路線) (2049年)

国際線等旅客施設整備・運営及びプライベート機受入事業

事業対象	空港設置者	事業主体	事業内容	事業者	ターミナル開業日	目標旅客数
下地島空港	沖縄県	下地島エアポートマネジメント株式会社	旅客ターミナルビルの建設・運営 ※滑走路等の施設は沖縄県が運営	当社、双日、國場組	2019年3月	57万人 (2025年度)



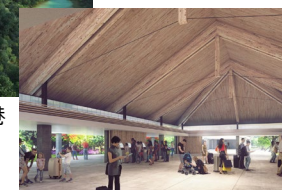
高松空港の将来イメージ



富士山静岡空港の将来イメージ



下地島空港



下地島空港 (ターミナル)

# Contact Information

三菱地所株式会社 広報部 IR室

03-3287-5200

<https://www.mec.co.jp/>

## <免責事項>

本資料の物件の情報に関しましては、本資料の発表日現在において入手可能な情報から得られた判断に基づいております。実際の情報は、様々な要素により異なる結果となり得る事を、ご承知おき下さい。