

～全テナント決定、2026年6月より順次開店予定～  
**「エムズクロス福岡大名」竣工**  
都心型商業施設ブランド「エムズクロス」シリーズ、福岡初進出

三菱地所株式会社が福岡市中央区大名において開発を進めてきた都心型商業ビル「エムズクロス福岡大名」（以下「本物件」）が、2026年5月29日に竣工しました。本物件は全区画でテナントが決定しており、6月より順次開店を予定しております。

三菱地所の都心型商業施設ブランド「エムズクロス」シリーズは東京都にて4物件供給しておりますが、第5号物件となる本物件はシリーズで初めて東京都以外での展開となります。

本物件が所在する大名エリアは、福岡城の城下町に由来する入り組んだ路地や町家といった歴史的な面影を残しています。一方で、個性的な店舗や飲食店が集積し、若者や観光客で賑わう商業集積地でもあります。その中でも本物件は人通りが多く繁華性の高い新雁林町通り沿いに位置しており、多種多様なテナント構成や地域に配慮した建物計画により、来街者や地域住民のニーズに応えてまいります。

**【本物件のポイント】**

- (1) 都心型商業施設ブランド「エムズクロス」シリーズとして初の福岡進出
- (2) 福岡・大名のライフスタイルやトレンドを踏まえた、多種多様なテナント構成
- (3) 南九州産材の木ルーバーを外廊下手摺に合計2740本使用し、デザイン性と環境配慮を両立




▲「エムズクロス福岡大名」外観

三菱地所は、「エムズクロス」シリーズの展開により都心エリアの交流・賑わい創出を進めるとともに、今後も福岡・天神をはじめとする九州エリアのまちづくりに貢献してまいります。

## ■福岡・大名のライフスタイルやトレンドを踏まえた、多種多様なテナント構成

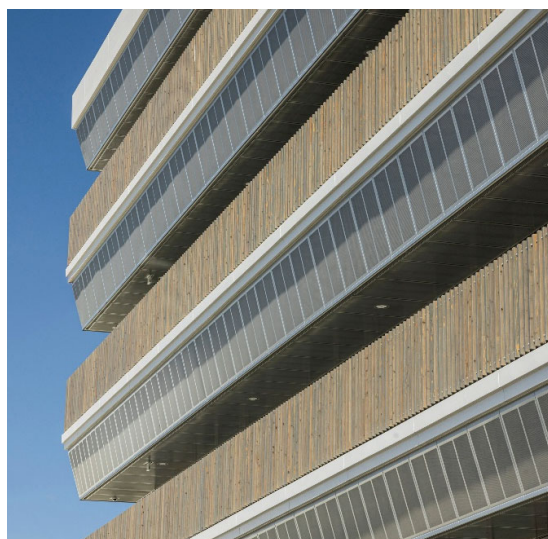
国内外の多様なテナントが出店し、アパレル・スポーツ・美容・エンターテインメント・コミュニティ機能が集積する、現代の幅広いライフスタイルや流行を踏まえた店舗構成を実現しました。来街者や地域にお住まいの方々の多様なニーズに応えるとともに、様々な価値観やカルチャーが交差する場を創出します。

<p>1～2F 2026年7月4日オープン NUBIAN ※九州初出店</p> 	<p>「ラグジュアリーストリート」をベースに国内外のブランドを取り扱うセレクトショップ。東京、大阪、札幌、名古屋に続き5都市目の出店で、最大級の店舗。 HP: <a href="https://nubiantokyo.com/">https://nubiantokyo.com/</a></p>
<p>3F 2026年6月13日オープン PING FITTING STUDIO ※九州初出店</p> 	<p>米国発のゴルフ用品ブランド。フィッティングスタジオを併設した、世界で日本のみとなる直営店の第6号店として出店。 HP: <a href="https://clubping.jp/">https://clubping.jp/</a></p>
<p>4F 2026年6月29日オープン ANYTIME FITNESS</p> 	<p>米国発の24時間営業のマシン特化型フィットネスジム。高い利便性により国内外で店舗網を拡大。日本国内会員数は110万人を突破。 HP: <a href="https://www.anytimefitness.co.jp/">https://www.anytimefitness.co.jp/</a></p>
<p>5F 2026年6月より順次オープン THE SALONS ※九州初出店</p> 	<p>完全個室型の美容モール。月額賃料のみで独立開業が可能な業態として、美容業界の多様な働き方を支援する新たなサロンモデル。 HP: <a href="https://www.thesalons.co/">https://www.thesalons.co/</a></p>
<p>6F 2026年秋頃オープン ROOTS FUKUOKA ※九州初出店</p> 	<p>ポーカーの「テキサスホールデム」を楽しめるアミューズメントポーカールーム。初心者でも参加しやすい運営とプレイ環境が特徴。東京、大阪に次いで、3都市目の出店。 HP: <a href="https://roots-poker.com/">https://roots-poker.com/</a></p>
<p>7F 2026年6月6日オープン CO&amp;CO FUKUOKA</p> 	<p>異文化共生をテーマに、世界70カ国以上から多種多様な方が集うコラーニングとコワーキングをテーマにしたグローバルコミュニティ。博多に続く福岡2拠点目、国内7拠点目。 HP: <a href="https://coandco.jp/">https://coandco.jp/</a></p>
<p>8F 2026年7月1日オープン pool -Espresso &amp; Work- ※九州初出店</p> 	<p>国内4店舗目が九州に初上陸。さまざまな国籍・バックグラウンドの方が集い、こだわりのエスプレッソのコーヒーや交流を楽しめるコミュニティ型のカフェ&amp;バー。 SNS: <a href="https://www.instagram.com/poolpoolpool/?hl=ja">https://www.instagram.com/poolpoolpool/?hl=ja</a></p>

## ■南九州産材の木ルーバーを外廊下手摺に合計 2740 本使用し、デザイン性と環境配慮を両立

本物件では、紺屋町東通りから視認性が高い南面外廊下手摺に、鹿児島県湧水町に自社工場を持つ三菱地所グループの MEC Industry 株式会社が製造する木ルーバーを採用しております。シルバーを基調とした建物全体の外装計画に合わせて、木ルーバーにグレーの塗装を施しました。木材そのものの良さや味を残しながら、福岡・大名の街並みと親和性の高い外観とすることで、都市と自然が調和した景観形成に貢献するとともに、シンボリックかつランドマーク性の高いデザインを実現しました。

木ルーバーには南九州産のスギ材を使用しています。2 階から 8 階で合計 2,740 本のルーバーを採用しており、環境効果として、約 7 トンの二酸化炭素を固定します。これは、スギの木約 800 本が 1 年間に吸収する二酸化炭素量に相当します。\*



## ■都心型商業施設ブランド「エムズクロス」シリーズについて

三菱地所は、エムズクロスブランドをシリーズ化し、都心エリアの商業施設開発を推進しております。「エムズクロス」には、“街が発展する動機 (Motivation) や活動 (Movement) を生み、多様な交流 (Cross) が行われる場にしたい” という思いを込めており、首都圏を中心に、立地特性や時代のニーズを柔軟に取り入れ、新たな交流・価値創造を提供していきます。

### 【コンセプトキーワード・ロゴ】

「エムズクロス」シリーズは、都心型商業施設として街・社会と共に発展していけるよう、以下のコンセプトキーワード及びロゴを設けております。

エムズクロスブランドは東京都内において表参道・原宿エリアで 3 棟、日本橋エリアで 1 棟の開発実績があります。三菱地所は今後も、都内都市部を中心に都心型商業施設の開発を積極的に進めていく予定です。



**Motivation** 街が発展する動機の創造

**Movement** 新しい活動の創出

**Cross** 多様な交流が始まる場所

# M's CROSS

都心型商業施設としてまち・社会と共に発展していけるよう、ロゴマークは、頭文字の“M”と、クロスを表す“X”を象徴的に組み合わせ、交差し循環する図形によって、新しいまちのサイクルが動き出していく様子を表現しています。右上の三角形は“M's”のアポストロフィーのように、まちの中のアクセントとして、多様な人を呼び込むコンテンツ・情報の発信を意味しています。配色は、シックなネイビーと華やかなシャンパンゴールドを用いて、都心型施設ならではの「上質さ」や「洗練された交流」をイメージしています。

## ■物件概要

物件名称	エムズクロス福岡大名
所在地	福岡県福岡市中央区大名一丁目 12-46
敷地面積	710.86 m <sup>2</sup> (215.03 坪)
建築面積	453.93 m <sup>2</sup> (137.31 坪)
延床面積	3,021.79 m <sup>2</sup> (914.09 坪)
階数	地上 8 階建
構造	鉄骨造
用途	店舗、駐車場
着工	2025 年 2 月 3 日
竣工	2026 年 5 月 29 日
設計	株式会社三菱地所設計
施工	株式会社北洋建設
管理会社	株式会社大央
事業主	三菱地所株式会社



▲広域図



▲狭域図

以上

※炭素固定量は「建築物に利用した木材に係る炭素貯蔵量の表示に関するガイドライン」(林野庁)にて算出。スギの二酸化炭素吸収量は 40 年生前後のスギ人工林 1 ヘクタールが 1 年間に吸収する二酸化炭素の量。