

人を、想う力。街を、想う力。



2021年3月25日

関係各位

会社名 三菱地所株式会社
代表者名 執行役社長 吉田 淳一
コード番号 8802
問合せ先 広報部長 佐藤 元洋
(TEL 03-3287-5200)

組織改正、代表執行役の異動並びに人事異動等に関するお知らせ

当社は、以下の通り、組織改正、代表執行役の異動並びに人事異動を行うことを決定いたしましたのでお知らせいたします。

記

I. 組織改正

○4月1日付

1. 「スマートエネルギーデザイン部」の新設

大手町・丸の内・有楽町地区を主要な対象としたまちづくりにおけるエネルギー戦略である「エネルギーまちづくりアクション2050」を所管し、同戦略に関する当社グループの取り組みを集約・横串で調整する窓口機能を担うとともに、行政機関・有識者等と戦略的に対話・連携しながら、同戦略を推進するため、コマーシャル不動産事業グループ内に「スマートエネルギーデザイン部」を新設する。

II. 代表執行役の異動

1. 担当業務が変更となる代表執行役

○4月1日付

氏名	新役職・担当業務	現役職・担当業務
谷澤 淳一	取締役 兼 代表執行役 執行役副社長 社長補佐 コマーシャル不動産事業グループ統括 コマーシャル不動産業務企画部、 コマーシャル不動産戦略企画部担当	取締役 兼 代表執行役 執行役副社長 社長補佐 コマーシャル不動産事業グループ統括 コマーシャル不動産戦略企画部、 コマーシャル不動産業務企画部、 都市計画企画部、 エリアマネジメント企画部担当

Ⅲ. 執行役員の異動

1. 担当業務が変更となる執行役員

○4月1日付

氏名	新役職・担当業務	現役職・担当業務
井上 俊幸	執行役員 都市計画企画部、 エリアマネジメント企画部、 スマートエネルギーデザイン部担当 兼 コマーシャル不動産戦略企画部長	執行役員 コマーシャル不動産戦略企画部長 兼 都市計画企画部長

Ⅳ. 幹部の異動

○4月1日付

氏名	新役職	現役職
鯉渕 祐子	スマートエネルギーデザイン部長	プロジェクト開発部ユニットリーダー

(参考) 2021年4月1日付体制

取締役

役職	氏名
取締役会長	杉山 博孝
取締役	吉田 淳一
取締役	谷澤 淳一
取締役	有森 鉄治
取締役	片山 浩
取締役	長沼 文六
取締役	加藤 譲
取締役	大草 透
取締役 (社外)	岡本 毅
取締役 (社外)	海老原 紳
取締役 (社外)	成川 哲夫
取締役 (社外)	白川 方明
取締役 (社外)	長瀬 眞
取締役 (社外)	江上 節子
取締役 (社外)	高 巖

代表執行役・執行役

役職	氏名	担当業務
代表執行役 執行役社長	吉田 淳一	全般 (内部監査室は社長直轄)
代表執行役 執行役副社長	谷澤 淳一	社長補佐 コマーシャル不動産事業グループ統括 コマーシャル不動産業務企画部、コマーシャル不動産戦略企画部担当
代表執行役 執行役専務	有森 鉄治	経営企画部、サステナビリティ推進部担当
代表執行役 執行役専務	脇 英美	再開発事業部担当
代表執行役 執行役専務	千葉 太	運営事業部、管理・技術統括部、xTECH運営部、美術館室担当
執行役専務	西貝 昇	社長特命事項担当
代表執行役 執行役専務	片山 浩	経理部、広報部担当
代表執行役 執行役専務	細包 憲志	営業機能グループ統括 営業企画部、ビル営業部、商業施設営業部担当
執行役常務	高野 圭司	投資マネジメント事業グループ統括 投資マネジメント事業部担当
執行役常務	中島 篤	プロジェクト企画部、都市開発部、物流施設事業部、 ホテル事業部担当
執行役常務	藤岡 雄二	空港事業部担当
執行役常務	長沼 文六	住宅事業グループ統括 住宅業務企画部、関連事業推進室担当

役職	氏名	担当業務
執行役常務	木村 透	関西支店担当
執行役常務	四塚 雄太郎	海外事業グループ統括 海外業務企画部担当 兼 三菱地所レジデンス㈱取締役副社長執行役員
執行役常務	大野 郁夫	新事業創造部、DX推進部担当
執行役	久保 人司	人事部、総務部、法務・コンプライアンス部、コンプライアンス、 リスクマネジメント、防災担当

執行役員

役職	氏名	担当業務
執行役員	小張 貴史	中部支店長
執行役員	井上 俊幸	都市計画企画部、エリアマネジメント企画部、 スマートエネルギーデザイン部担当 兼 コマーシャル不動産戦略企画部長
執行役員	茅野 静仁	プロジェクト開発部、TOKYO TORCH事業部担当 兼 TOKYO TORCH事業部長
執行役員	清水 秀一	ソリューション営業一部、ソリューション営業二部担当 兼 ソリューション営業一部長

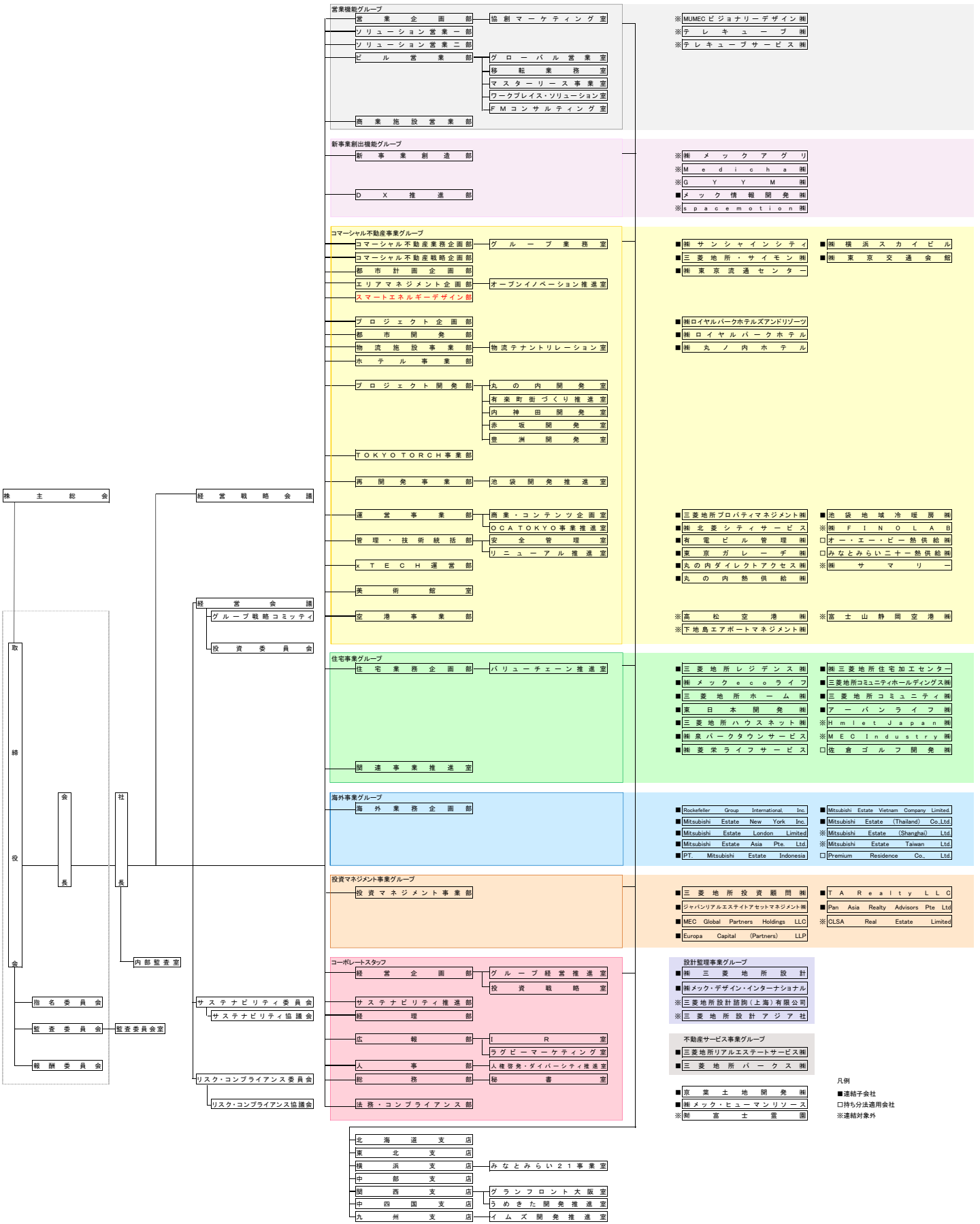
グループ執行役員

役職	氏名	担当業務
グループ執行役員	湯浅 哲生	三菱地所リアルエステートサービス㈱代表取締役社長執行役員
グループ執行役員	駒田 久	三菱地所コミュニティホールディングス㈱代表取締役社長 兼 三菱地所コミュニティ㈱代表取締役社長執行役員
グループ執行役員	山岸 正紀	三菱地所・サイモン㈱代表取締役社長
グループ執行役員	宮島 正治	三菱地所レジデンス㈱代表取締役社長執行役員
グループ執行役員	大草 徹也	㈱三菱地所設計取締役専務執行役員
グループ執行役員	奥本 信宏	三菱地所レジデンス㈱代表取締役副社長執行役員
グループ執行役員	梅田 直樹	ジャパンリアルエステイトアセットマネジメント㈱代表取締役社長
グループ執行役員	川端 良三	三菱地所プロパティマネジメント㈱代表取締役社長執行役員
グループ執行役員	水村 慎也	㈱ロイヤルパークホテルズアンドリゾーツ代表取締役社長執行役員
グループ執行役員	荒木 治彦	三菱地所投資顧問㈱取締役社長
グループ執行役員	相川 雅人	Mitsubishi Estate Asia Pte. Ltd. Managing Director
グループ執行役員	加藤 博文	三菱地所ホーム㈱代表取締役社長
グループ執行役員	岩瀬 正典	Rockefeller Group International, Inc. Executive Vice President 兼 Mitsubishi Estate New York Inc. President 兼 MEC Global Partners Holdings LLC. Senior Vice President & CFO

以上

三菱地所株式会社

主要グループ会社



凡例
 ■ 連結子会社
 □ 持分法適用会社
 ※ 連結対象外