

人を、想う力。街を、想う力。

三菱地所グループ



THE ROYAL PARK
CANVAS
OSAKA KITAHAMA



2019年3月13日

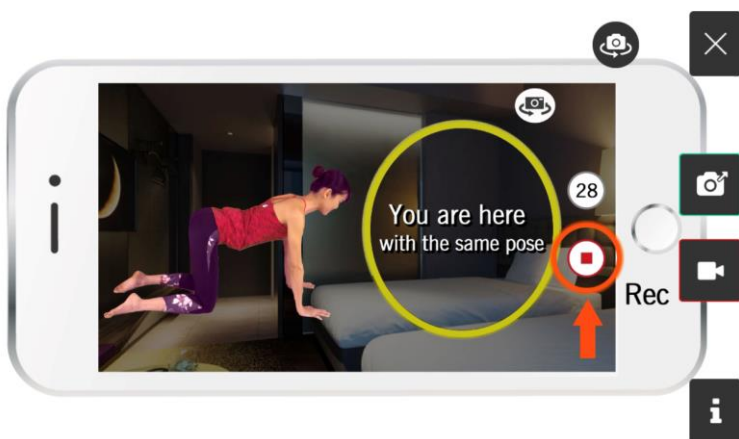
報道関係各位

(株)ロイヤルパークホテルズアンドリゾーツ

2019年6月7日(金)開業「ザ ロイヤルパーク キャンパス 大阪北浜」
**ヨガ・ワールドチャンピオン監修！ARを活用した「CANVAS ストレッチ」、
選んだコーヒー豆をブレnding「CANVAS コーヒー」を展開**

三菱地所グループのホテル統括会社である株式会社ロイヤルパークホテルズアンドリゾーツ(本社:東京都千代田区、取締役社長:河野 雅明、以下、「ロイヤルパークホテルズ」)は、2019年6月7日(金)開業予定の「ザ ロイヤルパーク キャンパス 大阪北浜」にて、“CANVAS”ブランドのフィロソフィーである「FUN」「LOCAL」「CONNECT」を提供する新サービスを展開いたします。

1. ヨガ・ワールドチャンピオン監修！ARを活用した「CANVASストレッチ」



▲AR 動画イメージ(イメージ)



▲ヨガ・ワールドチャンピオン 三和氏

「旅の疲れを取り除き、明日への活力をチャージするために」日本で唯一のヨガ世界大会ワールドチャンピオンである三和由香利氏※が監修し、本ブランドラインのオリジナルコンテンツとして「CANVAS ストレッチ」を考案いたしました。本ストレッチは体のお悩み別・目的別に構成されたプログラムとなっており、動画として客室内のテレビで視聴することができるだけでなく、ゲストご自身のスマートフォンにて AR アプリ「COCOAR2(ココアル2)」をダウンロードすることで、旅の思い出と共に動画をお持ち帰りいただき、ご自宅でも視聴することができます。ご自身のポーズを録画して対比画像としてお楽しみいただき、SNS でシェアできる特別プログラムもご用意しております。

※三和由香利氏プロフィール／大学卒業後、保健体育科教員免許を活かし、教職員となる。その後、単身渡米しヨガやピラティスを学び資格を習得。2006年より指導開始し、2007年から5年連続ヨガの世界大会に日本代表として毎年出場。2011年、日本人初のワールドチャンピオンになる。以後、ヨガレッスン&デモンストレーションのワールドツアーを開催。出産後、場所や形にとらわれない自由な発想で日本全国にて様々な指導を展開。現在はテレビや雑誌などのメディアや全国のイベントにも出演する傍ら、パーソナルレッスンから学校や企業でのレッスン、講演まで幅広く活動中。NHKにてはじめてのホットヨガ番組を担当し、テキスト2冊発刊。著書「世界一かんたんに体がやわらかくなるヨガDVD BOOK」、「血流たっぷり！どこでもヨガ」を宝島社より「さかだちエクササイズ」を飛鳥新社より発刊。

人を、想う力。街を、想う力。

三菱地所グループ



THE ROYAL PARK
CANVAS
OSAKA KITAHAMA



2. 選んだコーヒー豆をブレnding「CANVASコーヒー」

ラウンジの一角では、地元大阪の(株)ガーデンパール&コーヒージャパン(本社:大阪市西区)※が運営する「心齋橋焙煎所」にて焙煎した数種類のコーヒー豆から、ゲストがセレクトしたお好きな豆を電動ミルで粉末し、ブレnding。出来上がったコーヒーをその場でハンドドリップしてお飲みいただくことができます。ラウンジでのひと時に、自分だけのオリジナルブレンドをぜひお楽しみください。



※(株)ガーデンパール&コーヒージャパン概要/2014年・業務用コーヒー市場へ参入し、オリジナル焙煎を売りに「お客様と世界に一つだけの商品開発」をテーマに創業。既存の数種類から選ぶのではなく、利用客層に合わせて、基本となるコーヒーの味と香りをさまざまな豆を使ったブレンドで開発・提案。現在、全国に約30施設と専売契約を結び運営。また、現在、ハワイ・ベトナムに自社特定農園を契約しコーヒー豆の栽培にも着手。今後アジアへコーヒー豆の卸事業と日本産のコーヒーを世界へ流通させる新たな活動を計画。

「CANVAS」という名前には、「キャンパスに絵を描くかのごとく、自由に自分色でご利用いただく」という想いを込めています。2つのサービス以外にも、スクリーンや音響設備を配した約190㎡のラウンジにて数名から約120名規模のイベントやワークショップ開催を予定しております。ラウンジでのイベント情報についても今後、随時お知らせしてまいります。



【施設概要】

- ・所在地:大阪府大阪市中央区北浜1-9-8(大阪メトロ堺筋線・京阪電車「北浜」駅徒歩約1分・大阪メトロ御堂筋線「淀屋橋」駅北改札より徒歩約8分)
- ・規模:鉄骨造、地上13階 / 地下1階 高さ=48.7m
- ・客室数:238室
- ・付帯施設:ラウンジ、フィットネスジム、ランドリーコーナー、貸出備品コーナー、アイロンコーナー(各階)



▲外観パース(イメージ)



▲位置図

※記載の情報は2019年3月13日現在のものです。また、画像はイメージです。

本件に関するお問合せ先
株式会社ロイヤルパークホテルズアンドリゾーツ
経営企画部 TEL:03-3211-6186 FAX:03-5223-8671