

媒体関係各位

2019年9月26日(1/2枚)

伝統工芸×アートから、朝倉復興支援イベントまで 福岡・九州のものづくりとコトが集まる、秋のイムズ

福岡にルーツをもつアーティスト「庄島歩音」氏×八女提灯、大川家具など
 イムズのためだけに作られた作品を展示&プレゼント

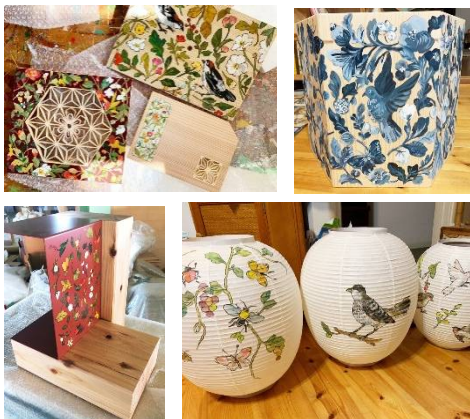
この秋のイムズは、福岡を中心とした九州のモノづくり・コトが集まるイベントが目白押しです。丁寧な作られた“良いもの”を集め、モノづくりに関わる地域や人を紹介していきます。多彩な福岡・九州に出会える今秋のイムズです。

| | |
|--------------------|------------------------|
| 9月27日(金)~29日(日) | 朝倉復興支援 あさくら杉 おきあがりこぼし展 |
| 10月1日(火)~11月10日(日) | Find ART in FUKUOKA |
| 10月5日(土)、6日(日) | ローカルが新しい体感フェア |
| 10月16日(水)~31日(木) | 皿の上の九州 |
| 11月9日(土)~10日(日) | 大川TATEGUMI |

すべて
 入場無料!



[タイトル] Find ART in FUKUOKA
 [会期] 2019年10月1日(火)~ 11月10日(日)
 [会場] 1F~4Fエスカレーターサイド他
 [入場料] 無料
 [概要] 30年間アートやカルチャーを発信し続けてきたイムズのために、アーティスト「庄島歩音」氏が、福岡をはじめ訪れ、出会った伝統工芸にアートを施します。世界に一つだけの作品を館内各所に展示し、応募当選した方へプレゼントします。



◆アートコラボ展示作品

大川組子 | 1F

細かくひき割った木材を釘を使わずに幾何学模様の組み合わせで図柄を表現する伝統技法。日本的な華やかさを生かしながらコラボレーション。

植物 | 2F

オーストラリア植物・斑入り植物・コニファーに特化した朝倉市の植物専門店の協力のもと、展開する植物に合わせた鉢カバーを制作。

八女提灯 | 3F

200年の歴史を持つ八女市の盆提灯。モチーフとなる秋の七草をベースに動物たちを加え、インテリアとしても飾れるような提灯を展示。

大川家具 | 4F

日本の中でも有数の家具産地。ミニマルな家具に、温かみのある花や植物の装飾を施す。

製作中作品イメージ (写真左上より時計回りに1F→4F)

◆作品プレゼント

期間中、イムズ館内店舗(一部除く)でのお買い上げ¥5,000ごとにお渡しする応募用紙に必要事項を記入し、1F応募BOXに投函いただいた方の中から抽選で合計15名様に作品をプレゼント。(合算不可)当選者の発表は発送をもって代えさせていただきます。

★アーティスト・庄島歩音(しょうじま あゆね)

1988年東京生まれ。University Of The Arts London卒業。Chelsea college卒業。渡英中にヴィクトリア&アルバートミュージアムで出会った古いタペストリーやキルト、パッチワークなどの美しさに魅入られ、生活を豊かにするアートをテーマに制作している。祖父母の代まで福岡に在住していたため福岡に出生のルーツを持つが、今回の企画が初めての福岡訪問。



※ 館内での取材・撮影は、取材申込書の提出をお願いしております。お手数ですが、イムズ広報担当までご連絡をよろしくお願い致します

2019年9月26日(2/2枚)



[タイトル] 朝倉復興支援 あさくら杉おきあがりこぼし展2019
[会期] 2019年9月27日(金)～29日(日)
[会場] B2F イムズプラザ
[概要] 九州北部豪雨被災地・朝倉の杉を使用して作られた「起き上がりこぼし」に様々なアーティストがアートを施し展示。1口¥2,000の寄付で作品を受け取ることができます。(受け取り方法は最終日に会場渡し、6F「つみきや」引き取り、自宅へ配送のいずれか)

★同時開催「あさくらしてん」
地元を盛り上げようと、朝倉の企業が出店し、文化・食・工芸などで暮らしを提案し販売する複合ショップを展開。
販売時間 10:00～20:00

[問い合わせ] あさくら杉おきあがりこぼし展実行委員会事務局 092-918-1133



[タイトル] ローカルが新しい体感フェア
[会期] 2019年10月5日(土)、6日(日)
[会場] B2F イムズプラザ / 3F ローカルデベロップメントラボ
[概要] ローカルの新たな価値に出逢う、3F「ローカルデベロップメントラボ」主催。南島原、天草、大村、小国郷などの魅力を発信する2日間。ローカルこだわりの味を楽しむ「ご飯のお供研究会」「おいしいジャム研究会」のほか飛行機ペーパークラフトや鉄道缶バッジづくりなどお子様が楽しめるイベントもご用意します。

[問い合わせ] ローカルデベロップメントラボ 092-738-6620

[タイトル] 皿の上の九州
[会期] 2019年10月16日(水)～31日(木)
[会場] B2F イムズプラザ
[概要] 毎日をおいしく、楽しくする一品一皿の物語に触れ、九州に息づく食の魅力を再発見する見本市です。九州中から厳選された12の生産者の商品とその物語が展示されます。期間中には展示商品の販売も行います。

[問い合わせ] 皿の上の九州実行委員会 092-403-0086



[タイトル] 大川TATEGUMI
[会期] 2019年11月9日(土)～10日(日)
[会場] B2F イムズプラザ
[概要] 大川の建具職人と建築家がひとつのチームとなり、新しい建具づくりに挑戦するプロジェクト。4チームがいままで行ってきた成果を一堂に見られる展示会です。

★トークフォーラム～TATEGUMIの横軸を語り合い、縦軸をみつめる～

[日時] 11月9日(土) 19:30～(開場19:00)

[場所] 12F テラッサ

[参加費] ¥1,000 (ワンドリンク&軽食付き) ※要事前申し込み(定員50名)

[問い合わせ] 株式会社アポロデザイン info@apollo-d.com

