

2019年2月20日

三菱地所プロパティマネジメント株式会社

AKOMEYA TOKYO 和食をベースとしたこだわりのデリ業態を東京初出店

丸の内 2019春の新店舗情報

新丸ビルには各国のワインや本格派オーストラリア料理を堪能できる2店舗が、
有楽町ビルにはメニュー豊富なうなぎ専門店がオープン！

丸の内エリアでは、今春の3月に、丸ビル、新丸ビル、有楽町ビルに新たな5店舗が順次オープンします。

丸ビル地下1階には、「一杯の炊きたての白いごはんからつながり広がるしあわせ」を提案する“お米”に 焦点をあてたライフスタイルショップの**AKOMEYA TOKYO**がオープン。全国各地から厳選した食品や雑貨に加えて、丸の内店では和食をベースとした『デリ』を東京で初出店します。また、3階には豊富なラインナップのメガネを扱う**JINS 丸の内店**も加わり、定番からトレンドのフレーム、ブルーライトをカットするPC・スマホ用メガネ**JINS SCREEN**まで取り揃えます。

新丸ビル6階には、オーストラリア料理を堪能できる新たな2店舗が同日オープン。オーストラリアの新鮮食材に日本の四季折々の食材を組み合わせ、華やかなモダンオーストラリア料理の**Wattle Tokyo**に加え、オーストラリア産ウイスキーと合わせて、オイスターやカンガルーミートなどの現地の食文化を存分に味わえる、ワインバー&ビストロの**Banksia ~World Wine & Australian Bistro~**が登場します。

また、有楽町ビル地下1階には、高級食材である、うなぎを昔ながらの町民スタイルで楽しめる**江戸酒場 半助**がオープン。うなぎと相性抜群な日本酒や焼酎も取り揃えており、存分にうなぎ料理を楽しむことができます。

今後も丸の内エリアでは、就業者を含むお客様にとっての利便性向上を図るとともに、充実したひとときをお過ごしいただける空間を目指してまいります。

「一杯の炊きたての白いごはんからつながり広がるしあわせ」を 提案するライフスタイルショップ

AKOMEYA TOKYO / ライフスタイルショップ

(丸ビル 地下1階)

*** 3月20日 (水) OPEN ***

お米に焦点をあてたライフスタイルショップ。作り手のこだわりが見える食品や雑貨の販売はもちろん、東京初となる、和食をベースにしたカジュアルデリを併設し、新しい魅力を発信します。羽釜で炊いたお米のおにぎりやお弁当は、丸ビル限定。全国から厳選した、そのときに一番おすすめのお米を使用しています。



Dynamic Harmony

Tokyo Marunouchi

「あらゆるものをダイナミックに調和させ、新たな価値を生み出す街」丸の内。それは、私たち三菱地所が世界に発信する街のあり方です。

他 今春3月新規オープン4店舗

日本とオーストラリアの食材を組み合わせた新感覚

モダンオーストラリア料理

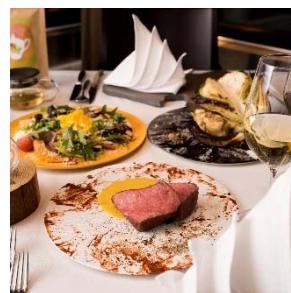
Wattle Tokyo / モダンオーストラリア料理

(新丸ビル 6階)

*** 3月1日 (金) OPEN ***

オーストラリアの新鮮食材と、日本の四季折々の食材をモダンに組み合わせた料理は、目にも楽しい華やかさ。サスティナブルな食文化の発信基地として、ベジタリアンフードも充実。デートや誕生日会、顔合わせまで、ゆったりとした時間を楽しめます。接待で人気の個室は12名様までご利用できます。

Wattle
Tokyo



世界各国のワインに加えて、オーストラリア産

ウィスキーと共に現地の食文化を堪能

Banksia ~ World Wine & Australian

Bistro ~ / ワインバー & ビストロ (新丸ビル 6階)

*** 3月1日 (金) OPEN ***

気軽に立ち寄れる、ワインバー & ビストロ。世界各国のワイン、オーストラリア産ウィスキーやオリジナルカクテルとともに、タスマニア産トラウトやオイスターの他、カンガルーミートなどオーストラリアの食文化を存分に楽しむことができます。ランチ、カフェ、ディナーと終日営業。



シンプルだけど冒険も忘れず。

自分だけの好きと似合うが見つかる、大人のための JINS

JINS 丸の内店 / 眼鏡・サングラス

(丸ビル 3階)

*** 3月15日 (金) OPEN ***

機能的でおしゃれなオリジナルめがね、サングラスで人気の「JINS」が丸ビルに登場。「シンプルだけど冒険も忘れず、自分だけの好きと似合うが見つかる」をコンセプトに、めがね大人のための洗練アイテムをラインアップ。オープン記念のノベルティプレゼントもご用意しています。

JINS



伝統的なうなぎ料理を串焼きで。

うなぎ専門店ならではの豊富なメニューを気軽に楽しむ

江戸酒場 半助 / うなぎ、おでん、牛なべ

(有楽町ビル 地下1階)

*** 3月中旬 OPEN ***

江戸時代よりハレの料理だったうなぎは、文化年間に「うなぎ」として日本橋から始まり、昭和初期に現在のうなぎ屋としての形態が完成したのだとか。そこから派生した骨まで食べ尽くす東京の“うなぎ文化”の伝統を継承するうなぎ専門店。今宵もお酒と共に召し上がってください。



＜本件に関する報道関係の方のお問い合わせ先＞

三菱地所プロパティマネジメント株式会社 丸の内PR事務局 (平日9:30~18:00)

TEL 03-4323-0100 / FAX 03-3265-5135 / E-mail marunouchi@ozma.co.jp

＜本件に関する一般の方のお問い合わせ先＞

丸の内コールセンター TEL 03-5218-5100 (11:00~21:00)

※日曜・祝日は20:00まで(連休の場合は最終日のみ20:00まで)