

## 「新広島ビルディング」竣工

－広島市中心部の好立地に高機能・耐震・環境配慮型オフィスビルが満室稼働で誕生－

三菱地所株式会社は、広島市中区鞆町で開発を進めてきました「新広島ビルディング」が、本日2019年10月31日（木）に竣工しましたのでお知らせします。

「新広島ビルディング」は、広島市中心部の主要道路である「相生通り」に面しており、広島電鉄線「胡町」駅徒歩1分のオフィス中心地区に位置します。建物外観は、街並みとの調和を意識しつつ、オフィスビルとしての端正さ・グレード感を演出するため、シャープな縦ラインを強調したデザインとしました。基準階フロアは開放的な無柱空間を確保し、自由度の高いオフィスレイアウトとしています。

本物件は、建築基準法が定める耐震性を1.25倍上回る耐震設計とする等、高い防災性能を備えた他、環境への配慮を意識した機能も導入し、省エネ・低炭素化に貢献するビルとなっています。

以上のような立地と機能性をテナント様からご評価いただき、本物件は竣工時点で満室稼働となっております。

三菱地所の広島市内におけるオフィスビル開発は、「広島パークビル」（1989年竣工）、「NHK広島放送センタービル」（1994年竣工）、「広島鉄砲町ビルディング」（2009年竣工）に続き、本物件が4棟目になります。当社は、本物件を含め、当社グループの不動産開発・運営に関するノウハウ・総合力・実績を活かし、益々発展する広島市中心部における「まちづくり」に貢献する開発事業に今後も積極的に取り組んでいきます。



▲「新広島ビルディング」外観

## 【1. 本プロジェクトの特徴】

### ■オフィス・商業双方の集積地である八丁堀エリアに立地

本物件がある八丁堀エリアは、広島市中心部の主要道路である「相生通り」に面したオフィス中心地区であるとともに、百貨店等商業施設が並ぶ商業機能の集積エリアでもあります。その中でも、本物件は広島電鉄線「胡町」駅徒歩1分と交通利便性に優れ、かつ視認性に優れた角地に立地しています。

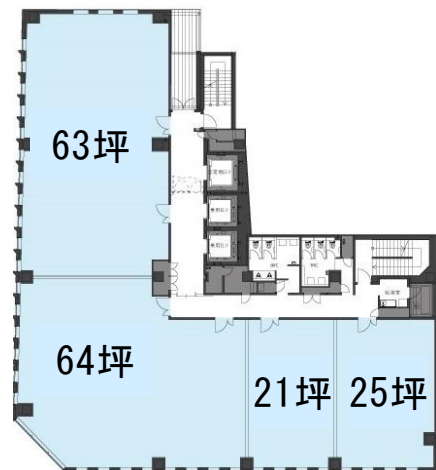


### ■開放的なオフィス空間

基準階フロアは、有効面積約173坪、天井高2.8m、奥行11mという開放的な空間で、グリッド天井システムの採用により、自由度が高くレイアウト効率に優れた設計としています。



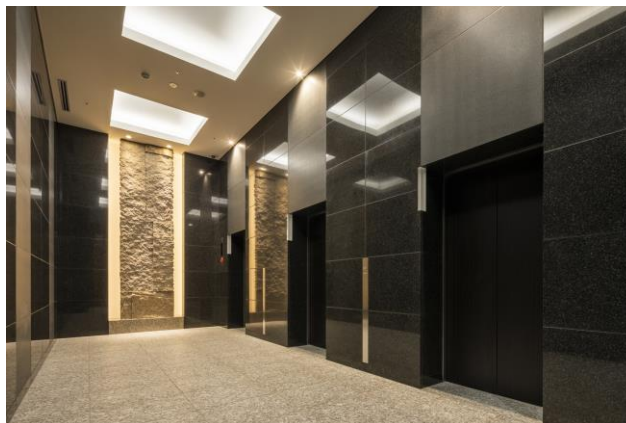
▲基準階フロア



▲基準階平面図

### ■オフィスエントランスに広島県産の「議員石」を採用

1階オフィスエントランスは開放感・グレード感のある高さ4mの吹抜としています。また、1階エレベーターホールには、広島県呉市倉橋島町納地区で産出され、国会議事堂の外装に使用されていることでも知られる花崗岩「議員石」を採用しています。



▲「議員石」を採用した1階エレベーターホール

## ■世界最大のレンタルオフィス運営会社「リージャス」が入居

1・2階には、世界120カ国1,100都市で3,300拠点、日本国内でも最多の150拠点以上を展開するレンタルオフィス（プライベートオフィス・コワーキングスペース）を運営する「リージャス」が入居。大企業からスタートアップまで、さまざまな企業のオフィスニーズに対応します。



▲「リージャス」ロゴ



▲オフィスイメージ



## ■ビルテナント専用のカーシェアリングシステムを導入

ビル内駐車場にタイムズ24株式会社が提供するカーシェアリングサービス「タイムズカーシェア」を導入しました。テナント各社の効率的な社用車運用やビジネスにおける円滑な移動をサポートします。



▲「タイムズカーシェア」ロゴ



デミオ



ノート

▲導入車両（イメージ）

## ■高い防災性と環境配慮を誇る先進ビル

災害への備えとして、建築基準法上必要とされる耐震性の1.25倍（「官庁施設の総合耐震計画基準」におけるⅡ類に相当）を確保した耐震設計としました。

さらに、環境への配慮として高効率の空調設備・Low-eペアガラス・LED照明を採用する等、省エネ・低炭素化への貢献に寄与するビルとなっています。

なお、本物件は日本政策投資銀行による「DBJ Green Building 認証制度」において「極めて優れた『環境・社会への配慮』がなされたビル」として認証されています。

<参考：「DBJ Green Building 認証制度」について>

環境・社会への配慮が優れた不動産を対象に、日本政策投資銀行が独自に開発した5つの視点（「環境性能」「テナント利用者の快適性・多様性」「周辺環境・コミュニティへの配慮」「ステークホルダーとの協働」「リスクマネジメント」）に関する総合評価を行い、認証を付与する制度。



DBJ Green Building  
2017 Plan

▲「DBJ Green Building 認証制度」ロゴ



## 【2. 建物・計画概要】

建物名称	新広島ビルディング
所在地	広島県広島市中区幟町 13 番 15 号（住居表示）
アクセス	広島電鉄線「胡町」駅徒歩 1 分
敷地面積	1,090.35 m <sup>2</sup> （実測）
延床面積	11,480.09 m <sup>2</sup>
階数・構造	地上 14 階・鉄骨造
用途	事務所・駐車場
駐車台数	68 台
設計・監理	株式会社三菱地所設計・株式会社フジタ共同企業体
施工	株式会社フジタ
着工	2017 年 12 月 1 日
竣工	2019 年 10 月 31 日

<広域地図> ※黄色：当社開発の物件、赤：本物件



0 250m  
1:15,000

<狭域地図>



以上