

Mitsubishi Estate IR Day

—— 社外取締役セッション ——

December 5, 2025



Copyright © MITSUBISHI ESTATE Co., Ltd. All Rights Reserved.



おかもと つよし

岡本 毅

地位及び担当

取締役
指名委員 委員長
報酬委員

主な経歴

1970年 東京瓦斯(株)入社
2010年 同社代表取締役社長執行役員
2014年 同社取締役会長
2018年 同社取締役相談役 / 同社相談役
2019年 当社取締役（現任）
2023年 東京瓦斯(株)名誉顧問（現任）



メラニー・ブロック

Melanie Brock

地位及び担当

取締役
指名委員
報酬委員

主な経歴

2003年 (株)AGENDA
(現 (株)Melanie Brock
Advisory) 設立
代表取締役（現任）
2016年 在日オーストラリア・
ニュージーランド商工会議所
名誉会頭（現任）
2018年 オーストラリアNSW州
ビジネス・シドニー・
アンバサダー（現任）
2019年 豪日研究センター理事会役員
(現任)
豪州政府機関
アドバンス・グローバル
アンバサダー（現任）
2022年 当社取締役（現任）



すえよし わたる

末吉 亙

地位及び担当

取締役
監査委員

主な経歴

1983年 弁護士登録
森綜合法律事務所
(現森・濱田松本法律事務所)
入所
2007年 末吉綜合法律事務所
(現 潮見坂綜合法律事務所)
開設 パートナー
2020年 KTS法律事務所開設
パートナー(現任)
2023年 当社取締役（現任）



そのだ あやこ

園田 綾子

地位及び担当

取締役
指名委員
報酬委員

主な経歴

1988年 (株)クレアン設立 代表取締役
2004年 NPO法人日本サステナブル
投資フォーラム理事（現任）
2017年 一般財団法人
(現 公益財団法人)
みらいRITA代表理事（現任）
2023年 NPO法人サステナビリティ
日本フォーラム理事（現任）
当社取締役（現任）
(株)クレアン代表取締役会長
(現任)



おだ なおすけ
織田 直祐

地位及び担当
取締役
監査委員

主な経歴

1977年 日本鋼管(株)
(現 JFEスチール(株)) 入社

2012年 同社代表取締役副社長

2016年 JFE商事(株)代表取締役社長

2017年 同社代表取締役社長及び
JFEホールディングス(株)取締役

2021年 JFE商事(株)特別顧問

2023年 同社社友 (現任)

2024年 当社取締役 (現任)



しらかわ まさあき
白川 方明

地位及び担当
取締役
指名委員
報酬委員 委員長

主な経歴

1972年 日本銀行入行

2002年 同行理事

2006年 京都大学公共政策大学院教授

2008年 日本銀行副総裁

2008年 同行総裁

2016年 当社取締役 (現任)



なるかわ てつお
成川 哲夫

地位及び担当
取締役
監査委員 委員長

主な経歴

1974年 (株)日本興業銀行入行

1997年 ドイツ興銀社長

2004年 (株)みずほ銀行常務取締役

2006年 興和不動産(株)
専務執行役員企画管理本部長

2010年 同社代表取締役社長

2012年 新日鉄興和不動産(株)
代表取締役社長兼社長執行役員

2014年 同社取締役相談役

2016年 同社相談役

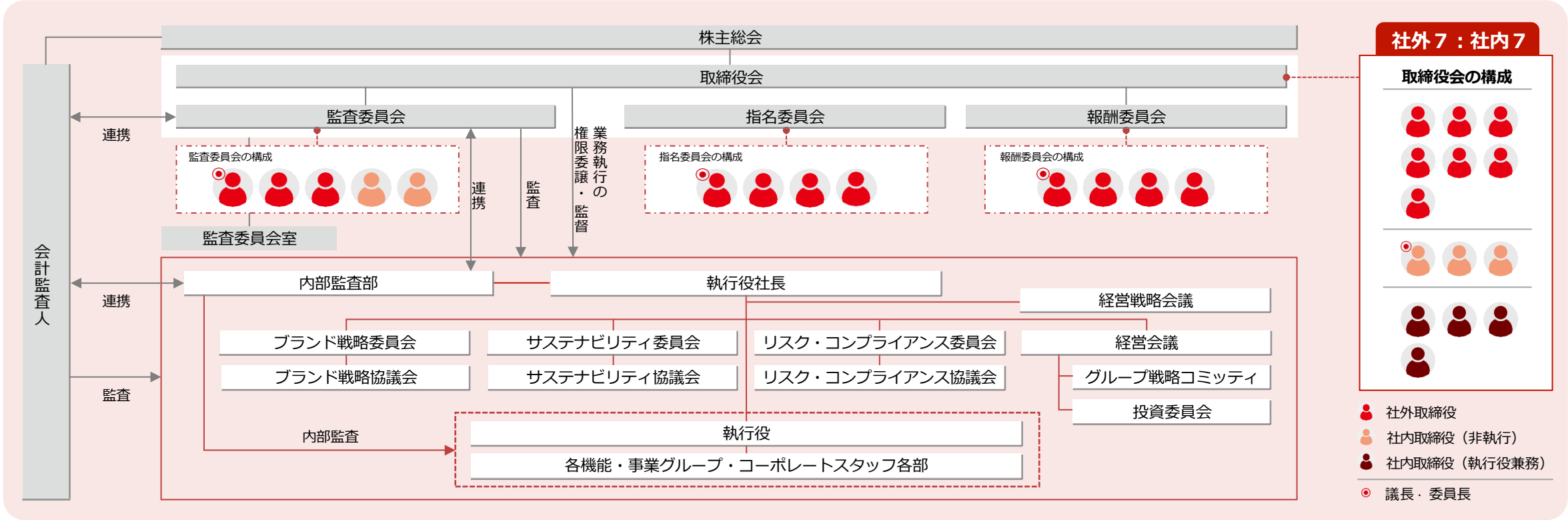
2018年 当社取締役 (現任)

取締役会スキル・マトリックス

「長期経営計画2030」の実現に向け、取締役会として経営監督機能・モニタリング機能を適切に発揮できるバランスを考慮し、各取締役を選任

	氏名	性別	年齢	在任 年数	長期的 まちづくり (業界知見)	企業経営	組織・事業戦略	グローバル	財務・会計 ファイナンス	コンプライアンス / リスク マネジメント	ESG / サステナビ リティ
社内 取締役	吉田 淳一	男性	67	9	●	●	●			●	●
	中島 篤	男性	61	3	●	●		●	●		●
	四塚 雄太郎	男性	59	—	●			●	●		●
	梅田 直樹	男性	59	3	●			●	●		
	平井 幹人	男性	56	2	●					●	●
	片山 浩	男性	66	9	●			●	●	●	
	木村 透	男性	62	—	●		●		●	●	
社外 取締役	白川 方明	男性	75	9			●	●	●		
	成川 哲夫	男性	76	7	●	●			●		
	岡本 毅	男性	77	6		●			●		●
	メラニー・ブロック	女性	61	3			●	●			●
	末吉 亙	男性	68	2			●			●	●
	藺田 綾子	女性	61	2			●			●	●
	織田 直祐	男性	72	1		●	●			●	

2016年に先駆的に指名委員会等設置会社へ移行



会議体	委員構成（2025年6月27日時点）	機能他
取締役会	取締役14名（社外7名）	指名委員会等設置会社として、業務執行に対する経営監督・モニタリングが主な機能。 取締役会全体として、バックグラウンドの多様性及び適切なバランスを満たした体制を実現
監査委員会	取締役5名（社外3名）	執行役及び取締役の職務執行の監査 ※監査の実効性確保を目的にあえて、社内出身の常勤監査委員を配置
指名委員会	取締役4名（全員社外）	取締役候補者の選任、執行役の選任に関する報告・審議の実施、 CEOサクセッションに関する計画を策定し、その育成状況を主体的にモニタリング
報酬委員会	取締役4名（全員社外）	執行役及び取締役の報酬決定に関する方針の策定 報酬制度は、「株主価値共有」、「企業成長へのインセンティブ」を念頭に設計

特徴	狙い
指名委員会等設置会社の採用	<ul style="list-style-type: none">■ 取締役会が経営監督機能を担い、個別の業務執行の決定については可能な限り執行役に権限委譲■ 執行役の業務執行権限・責任の明確化及び意思決定の迅速化を推進、執行・監督それぞれの役割明確化と機能強化
社外取締役が過半数を占める 指名・監査・報酬3委員会	<ul style="list-style-type: none">■ 社外取締役が過半数を占める委員会で、取締役候補者の指名や役員報酬決定、取締役・執行役の職務執行の監査等を行うことにより、意思決定プロセスの高度化及び透明性の向上を図る
社外7：社内7の取締役会	<ul style="list-style-type: none">■ 2023年6月に経営監督、モニタリング強化のため、社内執行兼務取締役を1名減じ、独立社外取締役比率を向上



株主をはじめとするステークホルダーの負託に応え、経営の透明性及び客観性を確保

取締役会における議論

経営の基本方針を承認するとともに、経営全般の監督を担う場として取締役会を運営

■ 取締役会における主な議題

決議事項

- ・ 経営計画の策定
- ・ 決算等に関する事項
- ・ 自己株式取得
- ・ 執行役の選任・解任

報告事項

- ・ 長期経営計画モニタリング
/事業部門別の進捗状況
/社会価値向上戦略
- ・ 資本政策
- ・ 政策保有株式の売却方針
- ・ I R 報告/ S R 報告
- ・ 取締役会の実効性評価

■ 執行部門との連携・事業への理解促進の取組

- 当社事業理解促進を目的に社外取締役を対象とした以下施策を取締役会とは別の場で実施
 - ✓ 事業説明会（年5回、1.5時間/回）
 - ✓ 現地視察会（毎年11月ごろ）



（過年度の現地視察の様子 グラングリーン大阪など）

Contact Information

三菱地所株式会社 広報部 IR室

03-3287-5200

<https://www.mec.co.jp/>

免責事項

本資料は情報提供を目的としたものであり、特定の商品についての投資の募集、勧誘や売買の推奨を目的としたものではありません。

本資料の情報に関しましては、発表日現在において入手可能な情報から得られた判断に基づいております。本資料で提供している情報に関しては万全を期しておりますが、その情報の正確性、妥当性及び完全性を保証するものではありません。

将来予想に関する記述に関しては、既知または未知のリスク及び不確実性ならびにその他の要因が内在しており、これらの要因による影響を受ける恐れがあり、記述通りに将来実現することを当社として保証するものではありません。

また、当社は新しい情報、将来の出来事等に基づき、これらの将来予測を更新する義務を負わず、本資料は予告なしに内容が変更または廃止される場合がありますので、予めご了承ください。

なお、当社の事前承諾なしに本資料掲載の内容の複製・転用等を禁止いたします。