

# ASSET BOOK 2021/3-1Q

人を、想う力。街を、想う力。

 **三菱地所株式会社**

〒100-8133 東京都千代田区大手町一丁目1番1号 大手町パークビル

TEL (03)3287-5200 <https://www.mec.co.jp/>





1890年

## ゼロからの出発

丸の内取得と  
一大ビジネス街への夢



丸の内の歴史は、当時三菱社の社長であった岩崎彌之助が、明治政府からの要請を受け、丸の内一帯を取得した1890年からスタートします。当時、草が生い茂り原野と化した丸の内一帯は「三菱ヶ原」と呼ばれました。しかし取得の背景には「日本が近代国家の道を歩むためには、ニューヨークやロンドンのようなビジネスセンターをつくる必要がある」という彌之助の確信があったのです。その購入費用は当時の金額で約128万円。東京市予算の約3倍という巨費を投じる大英断でした。

1890

1900

1910

1920

1940

1950

1960

1970

1980

1990

1998

2002

2006

2010

2014

2019

2020

↓

1890年代～1950年代

## 第一次開発

本格的な  
ビジネスセンターの幕開け



丸の内エリアに初めての近代的オフィスビル「三菱第一号館」が竣工したのは1894年のことです。その後、赤煉瓦造りの3階建てオフィスビルが次々と建設され、ロンドンを彷彿とさせる街並みは、「一丁倫敦(ロンドン)」と呼ばれました。

1914年に東京駅が開業すると、ビジネスセンターとして丸の内は更なる発展を遂げます。鉄筋コンクリート造りのアメリカ式大型ビルが建ち並ぶようになり、その機能的な街並みは「一丁紐育(ニューヨーク)」と呼ばれました。

1960年代～1980年代

## 第二次開発

高度経済成長に伴う  
オフィスビルの大量供給・  
高容積化



高度経済成長期を迎えると、丸の内のオフィス需要は急激に高まりました。1959年に策定された「丸の内総合改造計画」によって、大量供給・高容積化に向けた大規模オフィスビルへの建て替えが始まります。16棟のオフィスビルを建設、ビルの延床面積を従来の5倍程度に増床しました。また、丸の内を南北に貫く仲通りの道幅も13mから21mに拡幅しました。1980年代に入り、ビルの高さは100mを超える時代を迎えましたが、丸の内は皇居の水と緑を臨むビジネスセンターとして整然とした美観を保ち続けました。

1998年～2019年

## 第三次開発

丸の内を「世界で最も  
インタラクションが活発な街」へ

丸の内再構築  
第1・第2ステージ



三菱地所は1998年より、「世界で最もインタラクションが活発な街」をコンセプトとした新しい都市機能の創造に取り組みました。

2002年竣工の「丸の内ビル」の完成を皮切りに多くのビルの建て替えを実現。その後、丸の内の活気と賑わいを大手町、有楽町へと拡大し、ビジネス機能を深化させるとともに、街の機能の多様性を拡げました。

2020年～

## 丸の内NEXTステージ

丸の内再構築の更なる  
「拡がり」と「深まり」を目指す



2020年代以降のまちづくりを「丸の内NEXTステージ」と位置付け、人・企業が集まり交わることで新たな「価値」を生み出す舞台を目指します。また、有楽町エリア及び常盤橋エリアを重点更新エリアとし、2030年までに総額6,000～7,000億円程度を投じ、再開発やリノベーションを推進します。

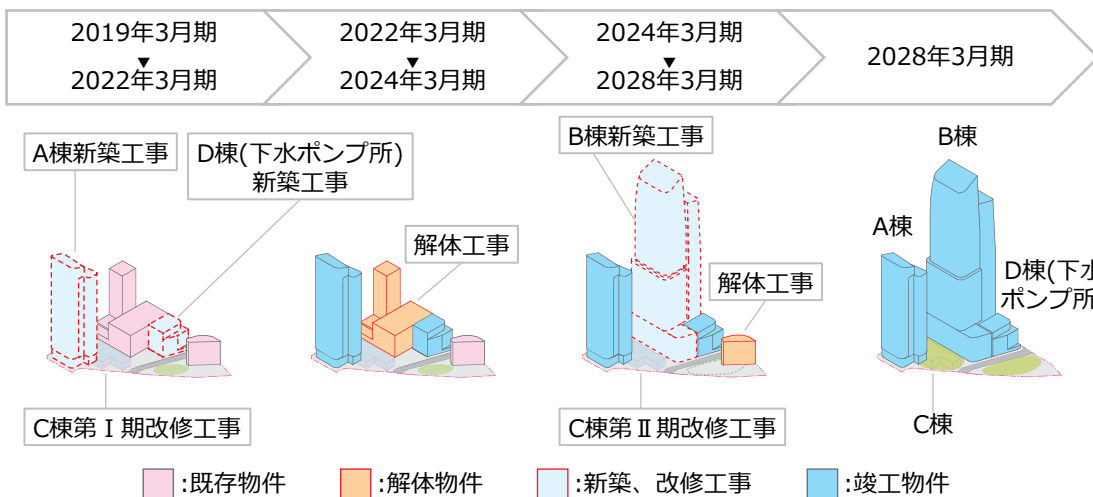


## 丸の内

### 東京駅前常盤橋プロジェクト

	A棟	B棟	C棟	D棟
物件名	東京駅前常盤橋プロジェクト			
所在地	東京都千代田区、中央区			
敷地面積	31,400㎡			
延床面積	146,000㎡	490,000㎡	20,000㎡	30,000㎡
容積率	1,760%			
規模(地上/地下) 高さ	40階/5階 212m	61階/5階 390m	1階/4階	9階/3階 65m
着工年月	2018年1月	2024年3月期	2018年1月	2017年4月
竣工年月	2021年6月	2028年3月期	2028年3月期	2022年3月
地図番号	⑰			

### スケジュール



©Mitsubishi Jisho Sekkei Inc.



丸の内

最新プロジェクト



物件名	(仮称)丸の内1-3計画	東京駅前常盤橋プロジェクト A棟	(仮称)内神田一丁目計画
所在地	東京都千代田区	東京都千代田区、中央区	東京都千代田区
敷地面積	11,200㎡	31,400㎡ (街区全体)	5,100㎡
延床面積	181,000㎡	146,000㎡ (A棟)	84,500㎡
容積率	1,300%	1,760% (街区全体)	1,400%
建物規模	タワー棟：地上29階/地下4階 アネックス棟：地上10階/地下4階	地上40階/地下5階	地下3階/地上26階
着工年月	2018年1月	2018年1月	2022年4月
竣工年月	2020年9月	2021年6月	2025年
地図番号	⑩	⑪	⑱

丸の内

再開発ビル一覧

					
物件名	丸の内ビル	日本工業倶楽部会館・ 三菱UFJ信託銀行本店ビル	丸の内北口ビル (丸の内オアゾ)	東京ビル	新丸の内ビル
所在地	東京都千代田区	東京都千代田区	東京都千代田区	東京都千代田区	東京都千代田区
敷地面積	10,000㎡	8,100㎡	23,800㎡ (丸の内オアゾ全体)	8,100㎡	10,000㎡
延床面積	159,800㎡	109,900㎡	65,600㎡	149,300㎡	195,400㎡
容積率	1,437%	1,234%	1,272%	1,700%	1,760%
貸付有効面積	76,200㎡	40,500㎡	53,600㎡	83,400㎡	103,500㎡
建物規模	地上37階/地下4階	地上30階/地下4階	地上29階/地下4階	地上33階/地下4階	地上38階/地下4階
竣工年月	2002年8月	2003年2月	2004年8月	2005年10月	2007年4月
地図番号	①	②	③	④	⑤

丸の内

再開発ビル一覧

物件名	JAビル	経団連会館	丸の内パークビル	丸の内永楽ビル	大手町フィナンシャルシティ	
					ノースタワー	サウスタワー
所在地	東京都千代田区	東京都千代田区	東京都千代田区	東京都千代田区	東京都千代田区	東京都千代田区
敷地面積	13,400㎡		12,000㎡	8,000㎡	14,100㎡	
延床面積	236,000㎡ (日経ビル・JAビル・経団連会館の3棟合計)		195,600㎡	139,700㎡	109,600㎡	133,200㎡
容積率	1,590% (日経ビル・JAビル・経団連会館の3棟合計)		1,565%	1,593%	1,570%	
貸付有効面積	33,100㎡	15,400㎡	117,400㎡	49,600㎡	27,200㎡	59,100㎡
建物規模	地上37階/地下3階	地上23階/地下4階	地上34階/地下4階	地上27階/地下4階	地上31階/地下4階	地上35階/地下4階
竣工年月	2009年4月	2009年4月	2009年4月	2012年1月	2012年10月	2012年10月
地図番号	⑥	⑦	⑧	⑨	⑩	⑪



丸の内

再開発ビル一覧

				
物件名	大手門タワー・ENEOSビル	大手町フィナンシャルシティ グランキューブ	大手町パークビル	丸の内二重橋ビル
所在地	東京都千代田区	東京都千代田区	東京都千代田区	東京都千代田区
敷地面積	6,900㎡	9,800㎡	9,300㎡	9,900㎡
延床面積	107,600㎡	193,600㎡	151,700㎡	174,100㎡
容積率	1,400%	1,650%	1,400%	1,500%
貸付有効面積	44,500㎡	131,400㎡	84,200㎡	78,400㎡
建物規模	地上22階/地下5階	地上31階/地下4階	地上29階/地下5階	地上30階/地下4階
竣工年月	2015年11月	2016年4月	2017年1月	2018年10月
地図番号	⑫	⑬	⑭	⑮



東京

最新プロジェクト(丸の内以外)

					
物件名	msb Tamachi(ムスブ田町) (タワーS)	リンクスクエア新宿	CO・MO・RE YOTSUYA (コモレ四谷)	the ARGYLE aoyama	国際新赤坂ビル建替計画
所在地	東京都港区	東京都渋谷区	東京都新宿区	東京都港区	東京都港区
敷地面積	11,700㎡	4,100㎡	17,900㎡	2,300㎡	13,100㎡
延床面積	138,300㎡	43,800㎡	139,600㎡	23,100㎡	未定
建物規模	地上31階/地下2階	地上16階/地下2階	地上31階/地下3階 (オフィス棟)	地上20階/地下2階	未定
着工年月	-	2017年6月	2016年9月	2017年12月	未定
竣工年月	2018年5月	2019年8月	2020年1月	2020年6月	未定

全国

主要プロジェクト

					
物件名	横浜ランドマークタワー	名古屋ビルヂング	広小路クロスタワー(A)・ 旧名古屋銀行本店ビル(B)	グランフロント大阪	
所在地	神奈川県横浜市	愛知県名古屋市	愛知県名古屋市	南館(タワーA) 大阪府大阪市	北館(タワーB、C) 大阪府大阪市
敷地面積	38,100㎡	9,200㎡	4,600㎡	10,600㎡	22,700㎡
延床面積	392,900㎡	148,100㎡	A : 44,200㎡ B : 4,900㎡	188,800㎡	295,500㎡
貸付有効面積	219,800㎡	81,300㎡	34,200㎡	77,500㎡	24,700㎡
建物規模	地上70階/地下4階	地上34階/地下4階	A : 地上21階/地下1階 B : 地上6階/地下1階	地上38階/地下3階	タワーB : 地上38階/地下3階 タワーC : 地上33階/地下3階
竣工年月	1993年7月	2015年10月	2018年2月	2013年3月	2013年2月



物件一覧

物件名	所在地	敷地面積	延床面積	貸付有効面積	建物規模(地上/地下)	竣工年月
<b>丸の内エリア</b>						
大手町ビル	東京都千代田区	10,500㎡	111,300㎡	74,900㎡	9階/3階	1958年4月
新大手町ビル	東京都千代田区	8,500㎡	88,800㎡	62,000㎡	10階/3階	1958年12月
日本ビル	東京都千代田区	16,500㎡	120,500㎡	49,700㎡	14階/4階	1962年7月
丸の内仲通りビル	東京都千代田区	4,500㎡	46,100㎡	29,600㎡	10階/4階	1963年1月
新東京ビル	東京都千代田区	9,800㎡	106,000㎡	73,200㎡	9階/4階	1963年6月
丸の内二丁目ビル	東京都千代田区	3,700㎡	46,000㎡	31,700㎡	10階/4階	1964年7月
新国際ビル	東京都千代田区	7,000㎡	77,500㎡	41,400㎡	9階/4階	1965年9月
有楽町ビル	東京都千代田区	3,600㎡	42,200㎡	23,300㎡	11階/5階	1966年5月
国際ビル	東京都千代田区	5,600㎡	76,900㎡	42,200㎡	9階/6階	1966年9月
新有楽町ビル	東京都千代田区	7,200㎡	83,700㎡	52,200㎡	14階/4階	1967年1月
JFE商事ビル	東京都千代田区	1,500㎡	14,300㎡	10,500㎡	13階/3階	1972年2月
三菱ビル	東京都千代田区	5,700㎡	60,400㎡	38,100㎡	15階/4階	1973年3月
岸本ビル	東京都千代田区	3,200㎡	34,000㎡	8,700㎡	11階/2階	1980年7月
新日石ビル	東京都千代田区	2,500㎡	26,600㎡	5,700㎡	11階/2階	1981年7月
日比谷国際ビル	東京都千代田区	10,400㎡	128,400㎡	71,000㎡	31階/5階	1981年10月
丸の内ビル	東京都千代田区	10,000㎡	159,800㎡	76,200㎡	37階/4階	2002年8月
日本工業倶楽部会館・三菱UFJ信託銀行本店ビル	東京都千代田区	8,100㎡	109,900㎡	40,500㎡	30階/4階	2003年2月
丸の内北口ビル(丸の内オアソ)	東京都千代田区	23,800㎡ (丸の内オアソ全体)	65,600㎡	53,600㎡	29階/4階	2004年8月
東京ビル	東京都千代田区	8,100㎡	149,300㎡	83,400㎡	33階/4階	2005年10月
新丸の内ビル	東京都千代田区	10,000㎡	195,400㎡	103,500㎡	38階/4階	2007年4月

物件一覧

物件名	所在地	敷地面積	延床面積	貸付有効面積	建物規模(地上/地下)	竣工年月
JAビル	東京都千代田区	13,400㎡	236,000㎡ (日経ビル・JAビル・ 経団連会館の3棟合計)	33,100㎡	37階/3階	2009年4月
経団連会館	東京都千代田区			15,300㎡	23階/4階	2009年4月
丸の内パークビル	東京都千代田区	12,000㎡	195,600㎡	117,400㎡	34階/4階	2009年4月
丸の内永楽ビル	東京都千代田区	8,000㎡	139,700㎡	49,600㎡	27階/4階	2012年1月
大手町フィナンシャルシティ ノースタワー	東京都千代田区	14,100㎡	109,600㎡	27,200㎡	31階/4階	2012年10月
大手町フィナンシャルシティ サウスタワー	東京都千代田区		133,200㎡	59,100㎡	35階/4階	2012年10月
大手門タワー・ENEOSビル	東京都千代田区	6,900㎡	107,600㎡	44,500㎡	22階/5階	2015年11月
大手町フィナンシャルシティ グランキューブ	東京都千代田区	9,800㎡	193,600㎡	131,400㎡	31階/4階	2016年4月
大手町パークビル	東京都千代田区	9,300㎡	151,700㎡	83,000㎡	29階/5階	2017年1月
丸の内二重橋ビル	東京都千代田区	9,900㎡	174,100㎡	79,000㎡	30階/4階	2018年10月
(仮称)丸の内1-3計画	東京都千代田区	11,200㎡	181,000㎡	-	タワー棟：29階/4階 アネックス棟：10階/4階	2020年9月
東京駅前常盤橋プロジェクト	東京都千代田区、 中央区	31,400㎡	A棟：146,000㎡ B棟：490,000㎡ C棟：20,000㎡ D棟：30,000㎡	-	A棟：40階/5階 B棟：61階/5階 C棟：1階/4階 D棟：9階/3階	A棟：2021年6月 B棟：2028年3月期 C棟：2028年3月期 D棟：2022年3月
(仮称)内神田一丁目計画	東京都千代田区	5,100㎡	84,500㎡	-	26階/3階	2025年
<b>都内(丸の内以外)</b>						
三菱ケミカル日本橋ビル	東京都中央区	1,700㎡	18,800㎡	11,600㎡	9階/3階	1965年9月
三田国際ビル	東京都港区	20,800㎡	111,700㎡	77,100㎡	26階/3階	1975年6月
新青山ビル	東京都港区	10,200㎡	101,600㎡	60,200㎡	23階/4階	1978年10月
国際新赤坂ビル	東京都港区	11,800㎡	81,200㎡	46,100㎡	24階/3階	1980年9月
山王パークタワー	東京都千代田区	15,000㎡	219,200㎡	123,600㎡	44階/4階	2000年1月



## 物件一覧

物件名	所在地	敷地面積	延床面積	貸付有効面積	建物規模(地上/地下)	竣工年月
豊洲フロント	東京都江東区	13,700㎡	107,000㎡	72,600㎡	15階/2階	2010年8月
新宿フロントタワー	東京都新宿区	9,600㎡	94,000㎡	58,000㎡	35階/2階	2011年5月
新宿イーストサイドスクエア	東京都新宿区	25,800㎡	170,200㎡	120,500㎡	20階/2階	2012年4月
豊洲フォレシア	東京都江東区	16,200㎡	101,500㎡	67,100㎡	16階/2階	2014年7月
フロントプレイス南新宿	東京都渋谷区	900㎡	5,900㎡	4,100㎡	8階/1階	2015年9月
msb Tamachi(ムスブ田町) (タワーS)	東京都港区	11,700㎡	138,300㎡	47,200㎡	31階/2階	2018年5月
リンクスクエア新宿	東京都渋谷区	4,100㎡	43,800㎡	27,700㎡	16階/2階	2019年8月
CO・MO・RE YOTSUYA (コモレ四谷)	東京都新宿区	17,900㎡	139,600㎡	56,600㎡	31階/3階(オフィス棟)	2020年1月
the ARGYLE aoyama	東京都港区	2,300㎡	23,100㎡	15,000㎡	20階/2階	2020年6月
(仮称)国際新赤坂ビル建替計画	東京都港区	13,100㎡	-	-	-	-
<b>全国</b>						
北海道ビル	北海道札幌市	2,500㎡	26,000㎡	18,600㎡	9階/2階	1962年12月
広島パークビル	広島県広島市	1,600㎡	14,400㎡	9,300㎡	12階/1階	1989年6月
横浜ランドマークタワー	神奈川県横浜市	38,100㎡	392,900㎡	219,800㎡	70階/4階	1993年7月
仙台パークビル	宮城県仙台市	2,700㎡	19,700㎡	11,900㎡	12階/2階	1996年8月
グランフロント大阪 北館(タワーB、C)	大阪府大阪市	22,700㎡	295,500㎡	24,700㎡	タワーB：38階/3階 タワーC：33階/3階	2013年2月
グランフロント大阪 南館(タワーA)	大阪府大阪市	10,600㎡	188,800㎡	77,500㎡	38階/3階	2013年3月
大名古屋ビルヂング	愛知県名古屋市	9,200㎡	148,100㎡	81,300㎡	34階/4階	2015年10月
広小路クロスタワー(A)・ 旧名古屋銀行本店ビル(B)	愛知県名古屋市	4,600㎡	A：44,200㎡ B：4,900㎡	34,200㎡	A：21階/1階 B：6階/1階	2018年2月
(仮称)博多駅前4丁目計画	福岡県博多市	1,500㎡	12,600㎡	-	13階/1階	2021年1月

物件一覧

物件名	所在地	敷地面積	延床面積	貸付有効面積	建物規模(地上/地下)	竣工年月
<b>主な転貸ビル</b>						
朝日生命大手町ビル	東京都千代田区	3,700㎡	49,300㎡	28,400㎡	29階/4階	1971年7月
パレスビル	東京都千代田区	10,400㎡	66,900㎡	43,700㎡	23階/4階	2012年1月
JPタワー	東京都千代田区	11,600㎡	212,000㎡	93,100㎡	38階/4階	2012年5月
msbTamachi（ムスブ田町）（タワーN）	東京都港区	13,700㎡	152,800㎡	-	36階/2階	2020年7月
<b>主な国内子会社ビル</b>						
東京交通会館	東京都千代田区	5,900㎡	65,100㎡	21,600㎡	15階/4階	1965年6月
サンシャインシティ	東京都豊島区	54,700㎡ <sup>*1</sup>	427,700㎡ <sup>*2</sup>	205,200㎡	60階/5階	1978年10月
有楽町駅前ビル(有楽町イトシア)	東京都千代田区	6,800㎡	72,000㎡	18,400㎡	21階/4階	2007年10月

\*1 東池袋中央公園は除く

\*2 プリンズホテル・文化会館は除く



単館商業施設

主要プロジェクト

						
物件名	MARK IS 福岡ももち	Corowa甲子園	エムズクロス表参道	MARK IS みなとみらい	MARK IS 静岡	アクアシティお台場
所在地	福岡県福岡市	兵庫県西宮市	東京都渋谷区	神奈川県横浜市	静岡県静岡市	東京都港区
敷地面積	42,300㎡	15,900㎡	300㎡	18,000㎡	26,000㎡	25,000㎡
延床面積	125,000㎡	79,500㎡	1,400㎡	114,200㎡	118,000㎡	94,000㎡
店舗面積	48,000㎡	29,500㎡	1,300㎡	42,200㎡	35,200㎡	42,500㎡
店舗数	163	63	2	190	130	140
開業年月	2018年11月	2018年4月	2017年9月	2013年6月	2013年4月	2000年4月

単館商業施設

物件一覧

物件名	所在地	敷地面積	延床面積	店舗面積	店舗数	開業年月
イムズ	福岡県福岡市	4,600㎡	44,900㎡	17,500㎡	140	1989年4月
スカイビル	神奈川県横浜市	7,500㎡	97,500㎡	8,900㎡	40	1996年9月
アクアシティお台場	東京都港区	25,000㎡	94,000㎡	42,500㎡	140	2000年4月
kurax	宮城県仙台市	1,000㎡	6,100㎡	3,500㎡	15	2005年2月
泉パークタウン タピオ	宮城県仙台市	26,600㎡	49,000㎡	15,900㎡	85	2008年10月
南砂町ショッピングセンター SUNAMO	東京都江東区	24,300㎡	92,900㎡	38,500㎡	100	2008年10月
maruyama class	北海道札幌市	7,700㎡	28,900㎡	14,100㎡	85	2009年3月
東久留米ショッピングセンター クルネ	東京都久留米市	13,800㎡	20,200㎡	11,400㎡	25	2009年11月
西大寺グリーンテラス	岡山県岡山市	25,800㎡	19,600㎡	16,600㎡	5	2011年11月
MARK IS 静岡	静岡県静岡市	26,000㎡	118,000㎡	35,200㎡	130	2013年4月
MARK IS みなとみらい	神奈川県横浜市	18,000㎡	114,200㎡	42,200㎡	190	2013年6月
ポンテポルタ千住	東京都足立区	10,200㎡	30,700㎡	14,100㎡	45	2014年4月
エムズクロス表参道	東京都渋谷区	300㎡	1,400㎡	1,300㎡	2	2017年9月
Corowa甲子園	兵庫県西宮市	15,900㎡	79,500㎡	29,500㎡	63	2018年4月
MARK IS 福岡ももち	福岡県福岡市	42,300㎡	125,000㎡	48,000㎡	163	2018年11月



プレミアム・アウトレット

物件一覧



御殿場プレミアム・アウトレット



りんくうプレミアム・アウトレット



\*増床完了後の予定数値

物件名	所在地	敷地面積	延床面積	店舗面積	店舗数	スケジュール
御殿場プレミアム・アウトレット	静岡県御殿場市	422,200㎡	70,300㎡	61,000㎡	290	2000年7月 開業、2003年7月 第2期増床、2008年3月 第3期増床、2020年6月 第4期増床
りんくうプレミアム・アウトレット	大阪府泉佐野市	132,200㎡*	64,900㎡*	50,100㎡*	250*	2000年11月 開業、2002年3月 第2期増床、2004年12月 第3期増床、2012年7月 第4期増床、2020年8月 第5期増床
佐野プレミアム・アウトレット	栃木県佐野市	174,600㎡	39,900㎡	37,300㎡	180	2003年3月 開業、2004年7月 第2期増床、2006年3月 第3期増床、2008年7月 第4期増床
鳥栖プレミアム・アウトレット	佐賀県鳥栖市	134,200㎡	36,800㎡	31,800㎡	170	2004年3月 開業、2007年12月 第2期増床、2011年7月 第3期増床、2019年11月 第4期増床
土岐プレミアム・アウトレット	岐阜県土岐市	284,600㎡	41,300㎡	35,200㎡	180	2005年3月 開業、2006年10月 第2期増床、2010年7月 第3期増床、2014年11月 第4期増床
神戸三田プレミアム・アウトレット	兵庫県神戸市	316,800㎡	49,600㎡	42,200㎡	210	2007年7月 開業、2009年12月 第2期増床、2012年12月 第3期増床
仙台泉プレミアム・アウトレット	宮城県仙台市	43,700㎡	20,300㎡	15,300㎡	80	2008年10月 開業
あみプレミアム・アウトレット	茨城県稲敷郡	211,100㎡	34,800㎡	30,700㎡	160	2009年7月 開業、2011年12月 第2期増床
酒々井プレミアム・アウトレット	千葉県印旛郡	421,000㎡	47,300㎡	41,900㎡	220	2013年4月 開業、2015年4月 第2期増床、2018年9月 第3期増床
(仮称)ふかや花園プレミアム・アウトレット	埼玉県深谷市	176,800㎡	-	25,000㎡	100~120	2022年秋 開業
(仮称)京都城陽プレミアム・アウトレット	京都府城陽市	245,000㎡	-	-	-	2024年春 開業

物件一覧



東京流通センター 物流ビルB棟



ロジクロス横浜港北



ロジクロス厚木Ⅱ



ロジスタ・ロジクロス茨木彩都

物件名	所在地	敷地面積	延床面積	着工年月	竣工年月
東京流通センター 物流ビルB棟	東京都大田区	-	171,300㎡	-	2017年6月
ロジポート川崎ベイ	神奈川県川崎市	134,800㎡	296,800㎡	2017年12月	2019年5月
ロジクロス横浜港北	神奈川県厚木市	8,000㎡	16,400㎡	2018年6月	2019年6月
ロジクロス厚木Ⅱ	神奈川県厚木市	17,400㎡	35,100㎡	2018年8月	2019年7月
(仮称)ロジクロス海老名	神奈川県海老名市	30,100㎡	62,200㎡	2019年11月	2020年11月
(仮称)ロジクロス蓮田	埼玉県蓮田市	49,600㎡	79,100㎡	2020年2月	2021年3月
ロジスタ・ロジクロス茨木彩都(B棟)	大阪府茨木市	15,800㎡	31,700㎡	2020年5月	2021年4月
ロジスタ・ロジクロス茨木彩都(A棟)	大阪府茨木市	51,000㎡	125,300㎡	2020年2月	2021年5月
(仮称)ロジクロス春日部	埼玉県春日部市	19,000㎡	38,000㎡	2020年5月	2021年5月
(仮称)ロジクロス船橋	千葉県船橋市	11,700㎡	23,600㎡	2020年11月	2021年11月
(仮称)ロジクロス座間	神奈川県座間市	83,400㎡	183,900㎡	2022年1月	2023年6月

物件一覧



ザ ロイヤルパークホテル  
アイコニック 大阪御堂筋



(仮称) 大通西1丁目プロジェクト

ホテル運営事業

物件名	所在地	客室数	開業年月
ロイヤルパークホテル	東京都中央区	419	1989年6月
横浜ロイヤルパークホテル	神奈川県横浜市	603	1993年9月
仙台ロイヤルパークホテル	宮城県仙台市	110	1995年4月
ザ ロイヤルパークホテル 東京汐留	東京都港区	490	2003年7月
丸ノ内ホテル	東京都千代田区	205	2004年10月
ザ ロイヤルパークホテル 京都三条	京都府京都市	172	2011年7月
ザ ロイヤルパークホテル 福岡	福岡県福岡市	174	2011年10月
ザ ロイヤルパーク キャンパス 名古屋	愛知県名古屋市	153	2013年11月
ザ ロイヤルパークホテル 東京羽田	東京都大田区	313	2014年9月
ザ ロイヤルパークホテル 京都四条	京都府京都市	127	2018年4月
ザ ロイヤルパークホテル 広島リバーサイド	広島県広島市	127	2018年10月
ザ ロイヤルパーク キャンパス 銀座8	東京都中央区	121	2019年3月
ザ ロイヤルパーク キャンパス 大阪北浜	大阪府大阪市	238	2019年6月
ザ ロイヤルパークホテル アイコニック 大阪御堂筋	大阪府大阪市	352	2020年3月
ザ ロイヤルパークホテル 京都梅小路	京都府京都市	250	2020年秋
ザ ロイヤルパーク キャンパス 神戸三宮	兵庫県神戸市	170	2021年初め
ザ ロイヤルパーク キャンパス 京都二条	京都府京都市	180	2021年春
(仮称) 大通西1丁目プロジェクト	北海道札幌市	130	2021年秋
(仮称) ザ ロイヤルパークホテル 京都烏丸御池	京都府京都市	200	2022年春
銀座6丁目ホテル計画	東京都中央区	160	2022年秋
名古屋栄ホテル計画	愛知県名古屋市	250	2024年度

ホテル開発事業

物件名	所在地	客室数	着工年月	開業年月
ザ ロイヤルパークホテル 京都四条	京都府京都市	127	-	2018年4月
MJ HOTEL 浅草	東京都台東区	166	2017年3月	未定
(仮称) ザ ロイヤルパークホテル 京都梅小路	京都府京都市	250	2019年6月	2020年秋
ザ ロイヤルパーク キャンパス 神戸三宮	兵庫県神戸市	170	2019年9月	2021年初め
(仮称) 浅草雷門二丁目ホテル計画	東京都台東区	51	2019年12月	2021年春
(仮称) 京都岡崎ホテル計画	京都府京都市	60	2020年2月	2021年秋
(仮称) 大通西1丁目プロジェクト	北海道札幌市	130	2020年3月	2021年秋
ヒルトン沖縄宮古島リゾート	沖縄県宮古島市	329	-	2024年3月期



事業一覧

空港運営事業

事業対象	空港設置者	事業主体	事業内容	コンソーシアム構成企業	運営開始日	運営期間	目標旅客数
高松空港	国	高松空港株式会社	空港全体を運営	当社、大成建設、パシフィックコンサルタンツなど	2018年4月	15年 (最長50年)	307万人 (国内6路線、 国際7路線) (2032年度)
富士山静岡空港	静岡県	富士山静岡空港株式会社	空港全体を運営	当社、東急など	2019年4月	20年 (最長40年)	135万人 (国内9路線、 国際8路線) (2038年度)
北海道内7空港	国、北海道、旭川市、帯広市	北海道エアポート株式会社	空港全体を運営	当社、北海道空港、東急、日本政策投資銀行など	2020年6月より順次	30年	4,584万人 (142路線) (2049年)

国際線等旅客施設整備・運営及びプライベート機受入事業

事業対象	空港設置者	事業主体	事業内容	事業者	ターミナル開業日	目標旅客数
下地島空港	沖縄県	下地島エアポートマネジメント株式会社	旅客ターミナルビルの建設・運営 ※滑走路等の施設は沖縄県が運営	当社、双日、國場組	2019年3月	57万人 (2025年度)



高松空港の将来イメージ



富士山静岡空港の将来イメージ



下地島空港



下地島空港（ターミナル）

## 国内分譲マンション

## 2021/3期 引渡予定物件



Z・パークハウス 市ヶ谷



Z・パークハウス 鹿児島中央タワー

物件名	所在地	敷地面積	全体戸数	うち事業者 協力住戸数	引渡開始年月
Z・パークハウス 百道	福岡県福岡市	9,400㎡	231	97	2020年5月
Z・パークハウス 大宮吉敷町	埼玉県さいたま市	1,400㎡	66	-	2020年6月
Z・パークハウス 早稲田	東京都新宿区	2,700㎡	115	36	2020年6月
津田沼 Z・タワー	千葉県習志野市	8,000㎡	759	-	2020年7月
Z・パークハウス 天神今泉	福岡県福岡市	1,300㎡	86	1	2020年8月
hitoto広島 The Tower	広島県広島市	19,800㎡	665	-	2020年8月
Z・パークハウス アーバンス 渋谷	東京都渋谷区	700㎡	84	53	2020年8月
クレヴィアタワー大井町 THE RESIDENCE	東京都品川区	1,300㎡	138	29	2020年9月
幕張ベイパーク スカイランドタワー	千葉県千葉市	18,900㎡	826	-	2020年9月
Z・パークハウス 本厚木タワー	神奈川県厚木市	2,300㎡	163	4	2020年9月
千住Z・タワー	東京都足立区	3,400㎡	184	5	2020年9月
Z・パークハウス 川口本町	埼玉県川口市	2,900㎡	162	3	2020年10月
Z・パークハウス 名古屋伏見	愛知県名古屋市	600㎡	55	-	2020年10月
リーフィアタワー海老名プリスコート	神奈川県海老名市	5,900㎡	302	17	2021年1月
グランドメゾン上町台レジデンスタワー	大阪府大阪市	3,300㎡	287	-	2021年1月
Z・パークハウス 三鷹レジデンス	東京都三鷹市	900㎡	74	17	2021年1月
Z・パークハウス 神戸三宮	兵庫県神戸市	900㎡	105	2	2021年2月
Z・パークハウス 福岡タワーズ EAST	福岡県福岡市	5,300㎡	292	5	2021年3月
Z・ガーデンズ多摩川	東京都大田区	13,900㎡	378	-	2021年3月
Z・パークハウス 市ヶ谷	東京都新宿区	1,200㎡	101	1	2021年3月
Z・パークハウス 鹿児島中央タワー	鹿児島県鹿児島市	4,390㎡	210	14	2021年3月

## 分譲マンション

## 2022/3期 引渡予定物件



ザ・パークハウス 三田ガーデン



ザ・パークハウス 高輪タワー

物件名（計画名）	所在地	敷地面積	全体戸数	うち事業者 協力住戸数	引渡開始年月
パークコート文京小石川ザ・タワー	東京都文京区	8,477㎡	393	－	2021年7月
ザ・パークハウス 鎌倉	神奈川県鎌倉市	2,774㎡	23	－	2021年10月
市川市市川二丁目計画	千葉県市川市	3,977㎡	57	－	2021年11月
ザ・ガーデンクロス東京王子	東京都北区	6,264㎡	300	－	2021年11月
ザ・パークハウス市谷加賀町レジデンス	東京都新宿区	16,900㎡	228	－	2021年11月
TPH三田ガーデン	東京都港区	11,951㎡	266	－	2021年12月
世田谷区駒沢三丁目計画	東京都世田谷区	4,856㎡	69	－	2021年12月
ザ・パークハウス 新浦安マリンヴィラ	千葉県浦安市	32,766㎡	234	－	2021年12月
TPH高輪タワー	東京都港区	6,624㎡	164	－	2022年1月
武蔵野市境南町二丁目計画	東京都武蔵野市	5,826㎡	82	－	2022年1月
名古屋市西区則武新町三丁目計画	名古屋市西区	8,185㎡	314	－	2022年1月
グランドメゾン新梅田タワー The Club Residence	大阪市北区	12,982㎡	871	－	2022年1月
世田谷区経堂五丁目計画	東京都世田谷区	4,185㎡	91	－	2022年2月
プラウドタワー亀戸クロス	東京都江東区	2,886㎡	934	－	2022年3月
横浜市神奈川区新子安一丁目計画	神奈川県横浜市	14,298㎡	180	－	2022年3月
川崎市宮前区宮崎三丁目計画	神奈川県川崎市	5,248㎡	123	－	2022年3月



分譲マンション

大規模開発物件・マンション建替物件

再開発・大規模開発物件

引渡開始年度	所在	計画名	全体戸数
2021年3月期	千葉県習志野市	津田沼 ザ・タワー	759
2021年3月期	東京都足立区	千住ザ・タワー	184
2021年3月期	神奈川県厚木市	ザ・パークハウス 本厚木タワー	163
2021年3月期	埼玉県川口市	ザ・パークハウス 川口本町	162
2021年3月期	千葉県千葉市	幕張ベイパーク スカイグラウンドタワー	826
2021年3月期	鹿児島県鹿児島市	ザ・パークハウス 鹿児島中央タワー	210
2021年3月期	東京都新宿区	ザ・レジデンス四谷アベニュー／ガーデン	60
2021年3月期	東京都品川区	クレヴィアタワー大井町 THE RESIDENCE	136
2022年3月期	東京都文京区	パークコート文京小石川ザ・タワー	571
2022年3月期	東京都江東区	プラウドタワー亀戸クロス	934
2023年3月期	長崎県長崎市	新大工町地区第一種市街地再開発事業	240
2023年3月期	神奈川県横浜市	川和町駅周辺西地区区画整理事業H街区	183
2024年3月期	東京都品川区	戸越五丁目1-9番地区第一種市街地再開発事業	241
2024年3月期～	首都圏	浜松町二丁目地区第一種市街地再開発事業等 <sup>*1</sup>	計18,550 <sup>*2</sup>
	首都圏以外	湊町三丁目C街区地区再開発 等 <sup>*1</sup>	計3,380 <sup>*2</sup>

<sup>\*1</sup> 2024年度以降引渡予定の推進中プロジェクト約25件  
<sup>\*2</sup> 計画が予定されている複数プロジェクトの合計戸数

マンション建替物件

引渡開始年度	所在	計画名	全体戸数
2020年3月期	東京都渋谷区	ザ・パークハウス 恵比寿	102
2021年3月期	東京都新宿区	ザ・パークハウス 早稲田	115
2021年3月期	福岡県福岡市	ザ・パークハウス 百道	231
2022年3月期	東京都港区	ザ・パークハウス 三田タワー	111
2023年3月期	東京都渋谷区	コート代々木大山建替	63
2023年3月期	東京都目黒区	ニューウェルハイツ自由が丘建替	32
2023年3月期～	首都圏		計1,200



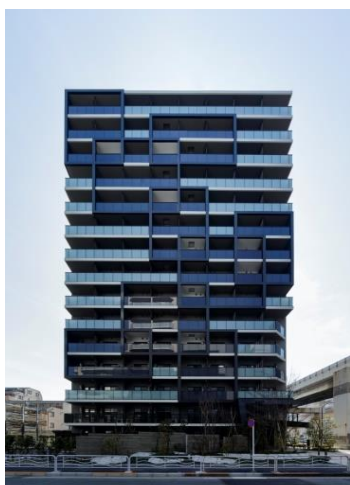
ザ・パークハウス 本厚木タワー

## 賃貸マンション

## 物件一覧



パークハビオ 赤坂タワー



ザ・パークハビオ 木場

物件名	所在地	敷地面積	全体戸数	竣工年月
パークハビオ 恵比寿	東京都渋谷区	700㎡	109	2013年10月
パークハビオ 門前仲町	東京都江東区	900㎡	129	2014年3月
パークハビオ 飯田橋	東京都千代田区	500㎡	113	2015年2月
パークハビオ 赤坂タワー	東京都港区	1,100㎡	212	2015年3月
パークハビオ 秋葉原エスト	東京都台東区	400㎡	54	2015年3月
ザ・パークハビオ 上野御徒町	東京都台東区	500㎡	72	2016年9月
ザ・パークハビオ 品川戸越	東京都品川区	300㎡	36	2016年11月
ザ・パークハビオ 根岸三丁目	東京都台東区	200㎡	45	2017年7月
ザ・パークハビオ 横浜関内	神奈川県横浜市	400㎡	85	2017年10月
ザ・パークハビオ 日本橋小伝馬町	東京都中央区	200㎡	44	2017年11月
ザ・パークハビオ 三軒茶屋テラス	東京都世田谷区	800㎡	56	2017年11月
ザ・パークハビオ 浅草駒形	東京都台東区	200㎡	41	2017年12月
ザ・パークハビオ 日本橋箱崎町	東京都中央区	400㎡	50	2018年2月
ザ・パークハビオ 早稲田	東京都新宿区	900㎡	99	2018年3月
ザ・パークハビオ 巢鴨	東京都豊島区	1,700㎡	188	2018年5月
ザ・パークハビオ 恵比寿プレイス	東京都渋谷区	800㎡	71	2018年9月
ザ・パークハビオ 西横浜	神奈川県横浜市	400㎡	81	2018年11月
ザ・パークハビオ 目黒フォート	東京都目黒区	500㎡	27	2019年1月
ザ・パークハビオ 柿の木坂	東京都目黒区	1,300㎡	49	2019年1月
ザ・パークハビオ 木場	東京都江東区	1,700㎡	223	2019年2月
ザ・パークハビオ 日本橋馬喰町	東京都中央区	800㎡	110	2019年5月
ザ・パークハビオ 神楽坂香月	東京都新宿区	800㎡	77	2019年5月
ザ・パークハビオ 三軒茶屋	東京都世田谷区	1,200㎡	63	2019年6月
ザ・パークハビオ 赤羽	東京都北区	200㎡	39	2019年9月
ザ・パークハビオ 蒲田	東京都大田区	400㎡	60	2020年2月
ザ・パークハビオ 駒込	東京都北区	400㎡	42	2020年2月
ザ・パークハビオ 住吉	東京都墨田区	700㎡	63	2020年3月
ザ・パークハビオ 神楽坂	東京都新宿区	500㎡	54	2020年3月
ザ・パークハビオ 碑文谷	東京都目黒区	600㎡	44	2020年3月

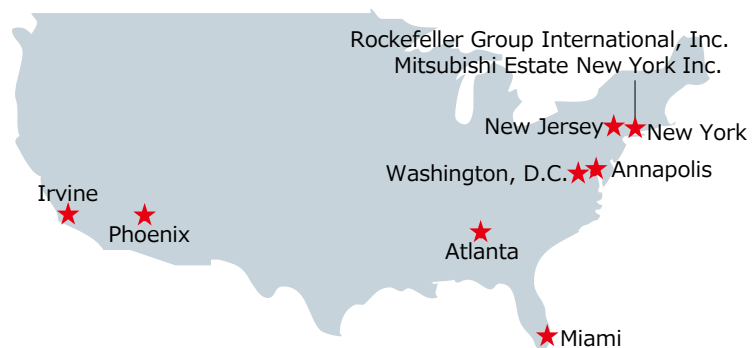
上記のほか、開発中プロジェクト約25件

北米

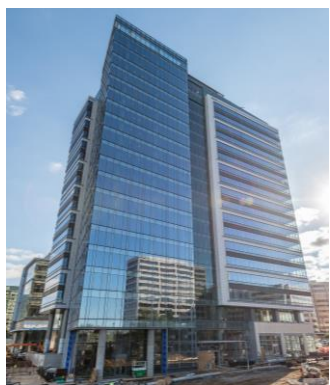
物件一覧

物件名	所在地	主要用途	敷地(m <sup>2</sup> )	貸付有効(m <sup>2</sup> ) 販売可能(m <sup>2</sup> )	規模 地上/地下	竣工年月
1271 Avenue of the Americas	ニューヨーク州ニューヨーク	オフィス・商業	8,950	195,000	48階/3階	1959年竣工 2019年 改修工事完成
1221 Avenue of the Americas	ニューヨーク州ニューヨーク	オフィス・商業	10,000	244,000	51階/5階	1972年
Rose Hill	ニューヨーク州ニューヨーク	分譲住宅	900	13,400	123戸	2021年
Edison	ニュージャージー州エジソン	物流施設	226,600	87,200	1階	2020年
Lehigh Valley※計4棟	ペンシルバニア州ノーサンプトン	物流施設	1,161,500	325,200	1階	2021年
Boro Tower	バージニア州タイソンス	オフィス・商業	16,700	41,000	20階/4階	2019年
1901 L Street	ワシントンD.C.	オフィス	1,700	19,800	12階/3階	2020年
Liv North Valley	アリゾナ州フェニックス	賃貸住宅	100,000	30,000	385戸	2019年
Fontana Santa Ana Industrial Center	カリフォルニア州フォンタナ	物流施設	55,800	27,600	1階	2021年

北米 NORTH AMERICA



★当社グループ拠点所在地



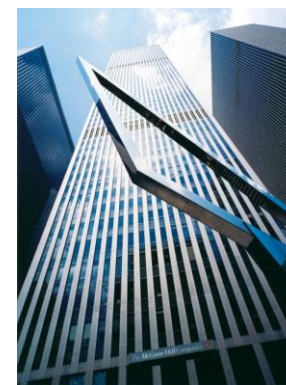
Boro Tower



Edison



Rose Hill



1221 Avenue of the Americas



1271 Avenue of the Americas



ヨーロッパ

物件一覧

物件名	所在地	主要用途	敷地(㎡)	貸付有効(㎡)	規模	竣工年月
Clive House	イギリス・ロンドン	オフィス	1,800	8,000	8階/1階	1930年代 2003年改修
1 Victoria Street	イギリス・ロンドン	オフィス	7,900	31,200	9階/3階	1960年代
Warwick Court	イギリス・ロンドン	オフィス・商業	3,300	18,300	8階/2階	2003年
Central Saint Giles	イギリス・ロンドン	オフィス・商業	7,900	38,800	11階/2階	2010年
245 Hammersmith Road	イギリス・ロンドン	オフィス・商業	5,000	24,000	12階/1階	2019年
(仮称) 8 Bishopsgate	イギリス・ロンドン	オフィス・商業	3,460	53,000	51階/3階	2022年
Nine Elms Park	イギリス・ロンドン	賃貸住宅	3,600	13,000	196戸	2022年
60-72 Upper Ground	イギリス・ロンドン	未定	10,400	未定	未定	2020年台後半
46 Rue La Boétie	フランス・パリ	オフィス	580	2,400	9階	1964年 2008年改修
Feringastrasse 10-12	ドイツ・ミュンヘン	オフィス	12,000	22,000	5階/2階	2003年
Cristóbal de Moura 121-125	スペイン・バルセロナ	オフィス	3,000	11,000	10階/2階	2022年

欧州 EUROPE



- ★ 当社グループ拠点・プロジェクト所在地
- 主なプロジェクト所在地



(仮称) 8 Bishopsgate



Central Saint Giles



245 Hammersmith Road



Feringastrasse 10-12

アジア・オセアニア

物件一覧

物件名	所在地	主要用途	敷地(m <sup>2</sup> )	貸付有効(m <sup>2</sup> )	規模	竣工年月
上海嘉定区プロジェクト	中国・上海市	住宅・商業施設	85,000	-	1,400戸	2017年
馬駒橋プロジェクト(計5棟)	中国・北京市	物流施設	107,200	-	-	2018年
成都プロジェクト	中国・成都市	住宅・商業施設	75,000	-	3,400戸	2019年
Singapore-Hangzhou Science & Technology Park 第3期	中国・杭州市	オフィス	52,500	172,300	-	2020年
奥体万科中心	中国・杭州市	オフィス	13,900	69,800	22階	2021年
台湾南港複合開発プロジェクト(計4棟)	台湾・台北市	オフィス・ホテル・商業施設	67,000	200,000* <sup>1</sup>	-	2015年12月 全体開業
台湾南港玉成プロジェクト	台湾・台北市	オフィス	5,300	-	27階	2023年
Central Village	タイ・サムットプラカーン	アウトレットモール	113,000	40,000	1階	2019年
One City Centre	タイ・バンコク	オフィス・商業	9,700	-	61階	2022年
Savya Financial Center North Tower	フィリピン・マニラ	オフィス・商業	6,000* <sup>2</sup>	24,600* <sup>3</sup>	14階	2021年
Yoma Central(計4棟)	ミャンマー・ヤンゴン	オフィス・住宅・ホテル・サービスアパート・商業	27,500	212,700* <sup>1</sup>	-	2021年
Riverbank Place	ベトナム・ホーチミン	オフィス	3,200	9,500	25階	2014年12月
CapitaSpring	シンガポール	オフィス・サービスアパート・商業	6,100	93,400* <sup>1</sup>	51階	2021年
Daswin Project	インドネシア・ジャカルタ	オフィス	16,000	75,000	41階	2021年
Circular Quay Tower	オーストラリア・シドニー	オフィス・商業	4,600	-	-	2021年
EBR Industrial Gateway	マレーシア・バンダールネガラ	物流施設	157,000	-	-	2018年



\*<sup>1</sup> 延床面積  
\*<sup>2</sup> 全体敷地  
\*<sup>3</sup> 販売対象面積



奥体万科中心



Daswin Project



Yoma Central



Circular Quay Tower

アジア・オセアニア

物件一覧



万科・翡翠東第



Life Ladprao Hype



Mastery

物件名	所在地	敷地面積	全体戸数	竣工年月
<b>中国エリア</b>				
偉峰・東域	長春市	179,000㎡	894	2020年
万科・翡翠東第	南通市	98,000㎡	1,170	2020年
万科・運河傳奇	無錫市	81,800㎡	1,556	2020年
熙悦天璽	海門市	91,000㎡	1,424	2021年
中南・九錦台	廈門市	17,500㎡	311	2021年
台湾・板橋	台湾・新北市	5,700㎡	220	2021年
万科・常州	常州市	84,300㎡	1,412	2022年
<b>タイ</b>				
Life Pinklao	バンコク	8,000㎡	803	2017年11月
Life Sukhumvit 62	バンコク	4,300㎡	438	2020年1月
Life one Wireless	バンコク	7,000㎡	1,344	2020年2月
Life Ladprao	バンコク	11,000㎡	1,615	2020年3月
Life Asoke-Rama9	バンコク	14,000㎡	2,248	2020年10月
RHYTHM Ekkamai Estate	バンコク	3,600㎡	303	2021年5月
Life Asoke Hype	バンコク	8,100㎡	1,253	2021年7月
Life Ladprao Valley	バンコク	9,000㎡	1,140	2021年8月
The Address Siam-Ratchathewi	バンコク	5,400㎡	880	2022年2月
Life Sathorn Sierra	バンコク	13,000㎡	1,971	2022年4月
RHYTHM Charoenkrung Pavillion	バンコク	7,500㎡	421	2022年10月
<b>マレーシア</b>				
Stonor 3	クアラルンプール	5,900㎡	400	2019年12月
The Gems	セランゴール	40,000㎡	676	未定
<b>ベトナム</b>				
Sora gardens II	ビンズン省	7,900㎡	560	2021年
<b>オーストラリア</b>				
Melbourne Quarter	メルボルン	4,400㎡	719	2020年
Mastery	シドニー	16,900㎡	374	2021年
<b>フィリピン</b>				
Taft Project	マニラ	1,700㎡	1,036	2024年



# Contact Information

三菱地所株式会社 広報部 IR室

03-3287-5200

<https://www.mec.co.jp/>

## <免責事項>

本資料の物件の情報に関しましては、本資料の発表日現在において入手可能な情報から得られた判断に基づいております。実際の情報は、様々な要素により異なる結果となり得る事を、ご承知おき下さい。