

# ASSET BOOK 2018

人を、想う力。街を、想う力。



〒100-8133 東京都千代田区大手町一丁目1番1号 大手町パークビル

TEL (03)3287-5200 <http://www.mec.co.jp/>

1890年

## ゼロからの出発

丸の内取得と  
一大ビジネス街への夢



丸の内の歴史は、当時三菱社の社長であった岩崎彌之助が、明治政府からの要請を受け、丸の内一帯を取得した1890年からスタートします。当時、草が生い茂り原野と化した丸の内一帯は「三菱ヶ原」と呼ばれました。しかし取得の背景には「日本が近代国家の道を歩むためには、ニューヨークやロンドンのようなビジネスセンターをつくる必要がある」という彌之助の確信があったのです。その購入費用は当時の金額で約128万円。東京市予算の約3倍という巨費を投じる大英断でした。

1890

1900

1910

1920

1940

1950

1960

1970

1980

1990

1998

2000

2002

2004

2006

2008

2010

2012

2014

2016

2018

1890年代～1950年代

## 第一次開発

本格的な  
ビジネスセンターの幕開け



丸の内エリアに初めての近代的オフィスビル「三菱第一号館」が竣工したのは1894年のことです。その後、赤煉瓦造りの3階建てオフィスビルが次々と建設され、ロンドンを彷彿とさせる街並みは、「一丁倫敦(ロンドン)」と呼ばれました。

1914年に東京駅が開業すると、ビジネスセンターとして丸の内は更なる発展を遂げます。鉄筋コンクリート造りのアメリカ式大型ビルが建ち並びようになり、その機能的な街並みは「一丁紐育(ニューヨーク)」と呼ばれました。

1960年代～1980年代

## 第二次開発

高度経済成長に伴う  
オフィスビルの大量供給・  
高容積化



高度経済成長期を迎えると、丸の内のオフィス需要は急激に高まりました。1959年に策定された「丸ノ内総合改造計画」によって、大量供給・高容積化に向けた大規模オフィスビルへの建て替えが始まります。16棟のオフィスビルを建設、ビルの延床面積を従来の5倍程度に増床しました。また、丸の内を南北に貫く仲通りの道幅も13mから21mに拡幅しました。1980年代に入り、ビルの高さは100mを超える時代を迎えましたが、丸の内は皇居の水と緑を臨むビジネスセンターとして整然とした美観を保ち続けました。

1998年～2007年

## 第三次開発

丸の内再構築  
第1ステージ

丸の内を「世界で最も  
インタラクションが活発な街」へ



三菱地所は1998年からの10年間を丸の内再構築「第1ステージ」と位置づけ東京駅周辺の再開発を中心に、それまでのビジネスに特化したまちづくりから「世界で最もインタラクションが活発な街」をコンセプトとした新しい都市機能の創造に取り組みしました。

2002年竣工の「丸の内ビル」の完成を皮切りに合計6棟のビルの建て替えを実現。加えて、仲通りの歩道を6mから7mへ拡幅、季節に合わせたイベントなども開催し、丸の内を活気と賑わいのある空間へと変貌させました。

2008年～現在

## 第三次開発

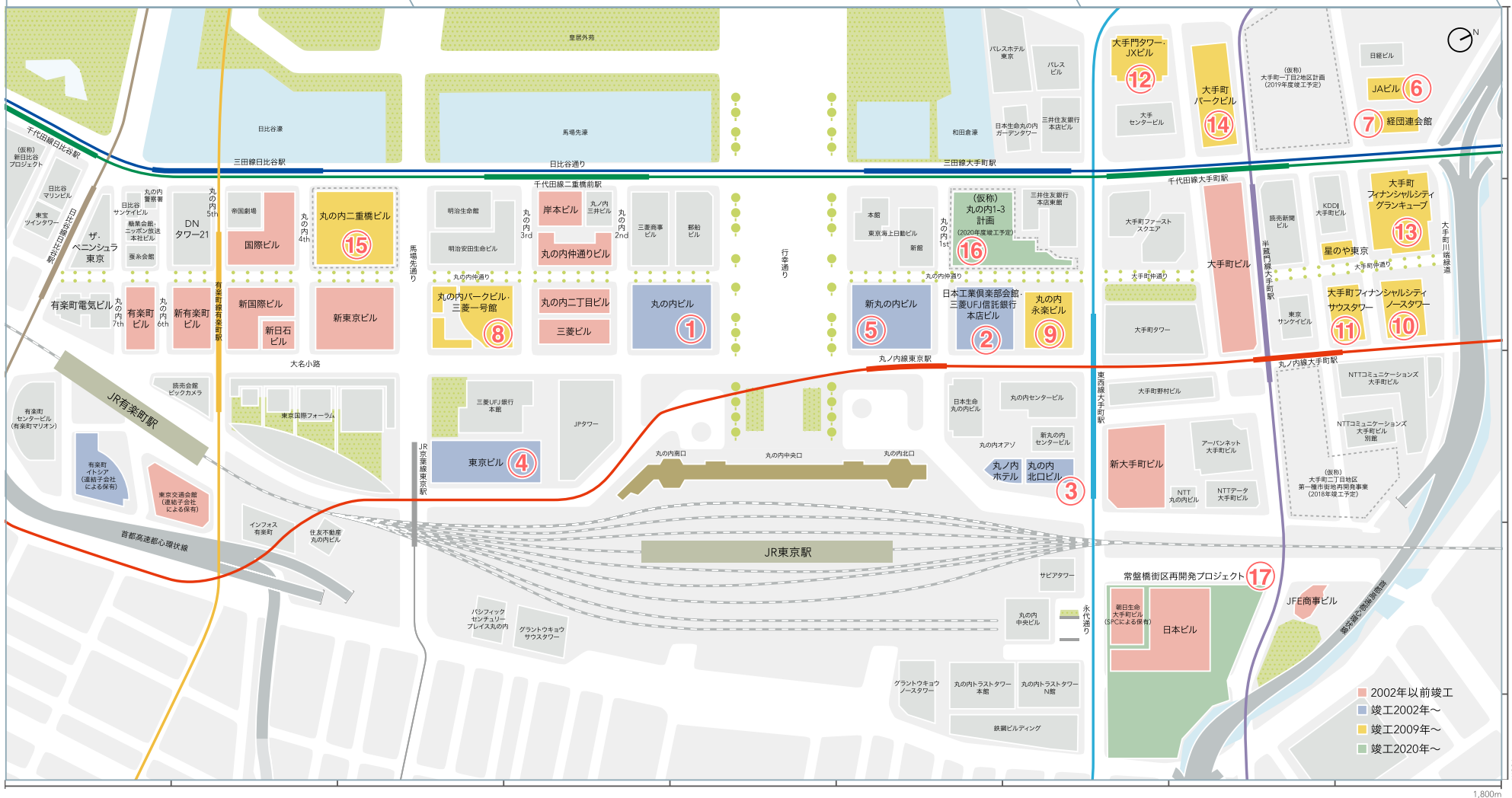
丸の内再構築  
第2ステージ

丸の内再構築の更なる  
「拡がり」と「深まり」を目指す

2008年からの第2ステージは丸の内再構築の更なる「拡がり」と「深まり」を目指し、「丸の内パークビル・三菱一号館」の竣工から始まりました。丸の内の活気と賑わいを大手町、有楽町へと拡大し、国際金融拠点やインフラ整備などを通じて国際競争力の強化を推進します。そして、美術館をはじめとした文化・芸術機能の整備、環境共生の推進などの新たな機能を付加することで、新しい価値を持つ魅力的なまちづくりを目指します。



大手町

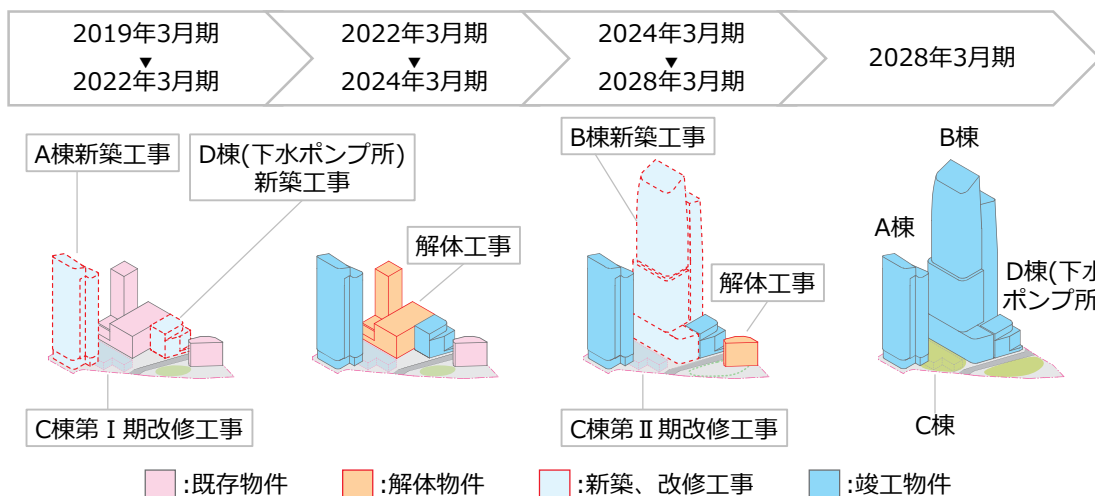


## 丸の内

## 東京駅前常盤橋プロジェクト

	A棟	B棟	C棟	D棟
物件名	東京駅前常盤橋プロジェクト			
所在地	東京都千代田区			
敷地面積	31,400㎡			
延床面積	146,000㎡	490,000㎡	20,000㎡	30,000㎡
容積率	1,760%			
規模(地上/地下) 高さ	40階/5階 212m	61階/5階 390m	1階/4階	9階/3階 65m
着工年月	2018年1月	2024年3月期	2018年1月	2017年4月
竣工年月	2021年4月	2028年3月期	2028年3月期	2022年3月
地図番号	⑰			

## スケジュール



©Mitsubishi Jisho Sekkei Inc.

## 丸の内

## 最新プロジェクト



物 件 名	丸の内二重橋ビル
所 在 地	東京都千代田区
敷 地 面 積	9,900㎡
延 床 面 積	173,000㎡
容 積 率	1,500%
建 物 規 模	地上30階/地下4階
着 工 年 月	2015年11月
竣 工 年 月	2018年10月
地 図 番 号	⑮



物 件 名	(仮称)丸の内1-3計画
所 在 地	東京都千代田区
敷 地 面 積	11,200㎡
延 床 面 積	181,000㎡
容 積 率	1,300%
建 物 規 模	タワー棟：地上29階/地下4階 アネックス棟：地上10階/地下4階
着 工 年 月	2018年1月
竣 工 年 月	2020年9月
地 図 番 号	⑯



## 丸の内

## 再開発ビル一覧

					
物 件 名	丸の内ビル	日本工業倶楽部会館・ 三菱UFJ信託銀行本店ビル	丸の内北口ビル (丸の内オアゾ)	東京ビル	新丸の内ビル
所 在 地	東京都千代田区	東京都千代田区	東京都千代田区	東京都千代田区	東京都千代田区
敷 地 面 積	10,000㎡	8,100㎡	23,800㎡ (丸の内オアゾ全体)	8,100㎡	10,000㎡
延 床 面 積	159,800㎡	109,900㎡	65,600㎡	149,300㎡	195,400㎡
容 積 率	1,437%	1,234%	1,272%	1,700%	1,760%
貸付有効面積	76,200㎡	40,200㎡	53,600㎡	83,400㎡	103,500㎡
建 物 規 模	地上37階/地下4階	地上30階/地下4階	地上29階/地下4階	地上33階/地下4階	地上38階/地下4階
竣 工 年 月	2002年8月	2003年2月	2004年8月	2005年10月	2007年4月
地 図 番 号	①	②	③	④	⑤

## 丸の内

## 再開発ビル一覧

						
物 件 名	JAビル	経団連会館	丸の内パークビル	丸の内永楽ビル	大手町フィナンシャルシティ	
					ノースタワー	サウスタワー
所 在 地	東京都千代田区	東京都千代田区	東京都千代田区	東京都千代田区	東京都千代田区	東京都千代田区
敷 地 面 積	13,400㎡		12,000㎡	8,000㎡	14,100㎡	
延 床 面 積	236,000㎡ (日経ビル・JAビル・経団連会館の3棟合計)		195,600㎡	139,700㎡	109,600㎡	133,200㎡
容 積 率	1,590% (日経ビル・JAビル・経団連会館の3棟合計)		1,565%	1,593%	1,570%	
貸付有効面積	33,100㎡	15,400㎡	117,400㎡	49,600㎡	27,200㎡	59,100㎡
建 物 規 模	地上37階/地下3階	地上23階/地下4階	地上34階/地下4階	地上27階/地下4階	地上31階/地下4階	地上35階/地下4階
竣 工 年 月	2009年4月	2009年4月	2009年4月	2012年1月	2012年10月	2012年10月
地 図 番 号	⑥	⑦	⑧	⑨	⑩	⑪

## 丸の内

## 再開発ビル一覧

			
物 件 名	大手門タワー・JXビル	大手町フィナンシャルシティ グランキューブ	大手町パークビル
所 在 地	東京都千代田区	東京都千代田区	東京都千代田区
敷 地 面 積	6,900㎡	9,800㎡	9,300㎡
延 床 面 積	107,600㎡	193,600㎡	151,700㎡
容 積 率	1,400%	1,650%	1,400%
貸付有効面積	44,500㎡	131,400㎡	83,000㎡
建 物 規 模	地上22階/地下5階	地上31階/地下4階	地上29階/地下5階
竣 工 年 月	2015年11月	2016年4月	2017年1月
地 図 番 号	⑫	⑬	⑭



## 東京

## 最新プロジェクト(丸の内以外)

				
物 件 名	msb Tamachi(ムスブ田町)	(仮称)新宿南口プロジェクト	四谷駅前地区再開発計画	(仮称)北青山二丁目計画
所 在 地	東京都港区	東京都渋谷区	東京都新宿区	東京都港区
敷 地 面 積	11,700㎡	4,100㎡	17,900㎡	2,300㎡
延 床 面 積	タワーS : 138,300㎡ ホテル : 11,000㎡	44,100㎡	139,700㎡	22,900㎡
建 物 規 模	タワーS : 地上31階/地下2階 ホテル : 地上9階/地下2階	地上16階/地下2階	地上31階/地下3階 (オフィス棟)	地上20階/地下2階
着 工 年 月	-	2017年6月	2016年9月	2017年12月
竣 工 年 月	2018年5月 (タワーS・ホテル)	2019年8月	2020年1月	2020年4月

## 全国

## 主要プロジェクト

					
物 件 名	横浜ランドマークタワー	大名古屋ビルヂング	広小路クロスタワー(A)・ 旧名古屋銀行本店ビル(B)	グランフロント大阪	
所 在 地	神奈川県横浜市	愛知県名古屋市	愛知県名古屋市	南館(タワーA) 大阪府大阪市	北館(タワーB、C) 大阪府大阪市
敷 地 面 積	38,100㎡	9,200㎡	4,600㎡	10,600㎡	22,700㎡
延 床 面 積	392,900㎡	148,100㎡	A : 44,200㎡ B : 4,900㎡	188,800㎡	295,500㎡
貸付有効面積	219,800㎡	81,300㎡	32,700㎡	77,500㎡	24,700㎡
建 物 規 模	地上70階/地下4階	地上34階/地下4階	A : 地上21階/地下1階 B : 地上6階/地下1階	地上38階/地下3階	タワーB : 地上38階/地下3階 タワーC : 地上33階/地下3階
竣 工 年 月	1993年7月	2015年10月	2018年2月	2013年3月	2013年2月

## 物件一覧

物件名	所在地	敷地面積	延床面積	貸付有効面積	建物規模(地上/地下)	竣工年月
<b>丸の内エリア</b>						
大手町ビル	東京都千代田区	10,500㎡	111,300㎡	75,000㎡	9階/3階	1958年4月
新大手町ビル	東京都千代田区	8,500㎡	88,800㎡	62,000㎡	10階/3階	1958年12月
日本ビル	東京都千代田区	16,500㎡	120,500㎡	49,600㎡	14階/4階	1962年7月
丸の内仲通りビル	東京都千代田区	4,500㎡	46,100㎡	29,600㎡	10階/4階	1963年1月
新東京ビル	東京都千代田区	9,800㎡	106,000㎡	73,700㎡	9階/4階	1963年6月
丸の内二丁目ビル	東京都千代田区	3,700㎡	46,000㎡	31,700㎡	10階/4階	1964年7月
新国際ビル	東京都千代田区	7,000㎡	77,500㎡	41,400㎡	9階/4階	1965年9月
有楽町ビル	東京都千代田区	3,600㎡	42,200㎡	23,300㎡	11階/5階	1966年5月
国際ビル	東京都千代田区	5,600㎡	76,900㎡	42,200㎡	9階/6階	1966年9月
新有楽町ビル	東京都千代田区	7,200㎡	83,700㎡	49,500㎡	14階/4階	1967年1月
JFE商事ビル	東京都千代田区	1,500㎡	14,300㎡	10,500㎡	13階/3階	1972年2月
三菱ビル	東京都千代田区	5,700㎡	60,400㎡	38,100㎡	15階/4階	1973年3月
岸本ビル	東京都千代田区	3,200㎡	34,000㎡	8,700㎡	11階/2階	1980年7月
新日石ビル	東京都千代田区	2,500㎡	26,600㎡	5,300㎡	11階/2階	1981年7月
日比谷国際ビル	東京都千代田区	10,400㎡	128,400㎡	70,900㎡	31階/5階	1981年10月
丸の内ビル	東京都千代田区	10,000㎡	159,800㎡	76,200㎡	37階/4階	2002年8月
日本工業倶楽部会館・ 三菱UFJ信託銀行本店ビル	東京都千代田区	8,100㎡	109,900㎡	40,200㎡	30階/4階	2003年2月
丸の内北口ビル(丸の内オアゾ)	東京都千代田区	23,800㎡ (丸の内オアゾ全体)	65,600㎡	53,600㎡	29階/4階	2004年8月
東京ビル	東京都千代田区	8,100㎡	149,300㎡	83,400㎡	33階/4階	2005年10月
新丸の内ビル	東京都千代田区	10,000㎡	195,400㎡	103,500㎡	38階/4階	2007年4月



## 物件一覧

物件名	所在地	敷地面積	延床面積	貸付有効面積	建物規模(地上/地下)	竣工年月
JAビル	東京都千代田区	13,400㎡	236,000㎡ (日経ビル・JAビル・ 経団連会館の3棟合計)	33,100㎡	37階/3階	2009年4月
経団連会館	東京都千代田区			15,400㎡	23階/4階	2009年4月
丸の内パークビル	東京都千代田区	12,000㎡	195,600㎡	117,400㎡	34階/4階	2009年4月
丸の内永楽ビル	東京都千代田区	8,000㎡	139,700㎡	49,600㎡	27階/4階	2012年1月
大手町フィナンシャルシティ ノースタワー	東京都千代田区	14,100㎡	109,600㎡	27,200㎡	31階/4階	2012年10月
大手町フィナンシャルシティ サウスタワー	東京都千代田区		133,200㎡	59,100㎡	35階/4階	2012年10月
大手門タワー・JXビル	東京都千代田区	6,900㎡	107,600㎡	44,500㎡	22階/5階	2015年11月
大手町フィナンシャルシティ グランキューブ	東京都千代田区	9,800㎡	193,600㎡	131,400㎡	31階/4階	2016年4月
大手町パークビル	東京都千代田区	9,300㎡	151,700㎡	83,000㎡	29階/5階	2017年1月
丸の内二重橋ビル	東京都千代田区	9,900㎡	173,000㎡	-	30階/4階	2018年10月
(仮称)丸の内1-3計画	東京都千代田区	11,200㎡	181,000㎡	-	タワー棟：29階/4階 アネックス棟：10階/4階	2020年9月
東京駅前常盤橋プロジェクト	東京都千代田区	31,400㎡	A棟：146,000㎡ B棟：490,000㎡ C棟：20,000㎡ D棟：30,000㎡	-	A棟：40階/5階 B棟：61階/5階 C棟：1階/4階 D棟：9階/3階	A棟：2021年4月 B棟：2028年3月期 C棟：2028年3月期 D棟：2022年3月
都内(丸の内以外)						
三菱ケミカル日本橋ビル	東京都中央区	1,700㎡	18,800㎡	11,600㎡	9階/3階	1965年9月
三田国際ビル	東京都港区	20,800㎡	111,700㎡	77,100㎡	26階/3階	1975年6月
新青山ビル	東京都港区	10,200㎡	101,600㎡	60,000㎡	23階/4階	1978年10月
国際新赤坂ビル	東京都港区	11,800㎡	81,200㎡	46,100㎡	24階/3階	1980年9月
山王パークタワー	東京都千代田区	15,000㎡	219,200㎡	123,600㎡	44階/4階	2000年1月
豊洲フロント	東京都江東区	13,700㎡	107,000㎡	72,600㎡	15階/2階	2010年8月

## 物件一覧

物件名	所在地	敷地面積	延床面積	貸付有効面積	建物規模(地上/地下)	竣工年月
新宿フロントタワー	東京都新宿区	9,600㎡	94,000㎡	49,300㎡	35階/2階	2011年5月
新宿イーストサイドスクエア	東京都新宿区	25,800㎡	170,200㎡	120,500㎡	20階/2階	2012年4月
豊洲フォレシア	東京都江東区	16,200㎡	101,500㎡	67,100㎡	16階/2階	2014年7月
フロントプレイス南新宿	東京都渋谷区	900㎡	5,900㎡	4,100㎡	8階/1階	2015年9月
msb Tamachi(ムスブ田町)	東京都港区	11,700㎡	タワーS : 138,300㎡ ホテル : 11,000㎡	76,000㎡	タワーS : 31階/2階 ホテル : 9階/2階	2018年5月 (タワーS・ホテル)
(仮称)新宿南口プロジェクト	東京都渋谷区	4,100㎡	44,100㎡	-	16階/2階	2019年8月
四谷駅前地区再開発計画	東京都新宿区	17,900㎡	139,700㎡	-	31階/3階(オフィス棟)	2020年1月
(仮称)北青山二丁目計画	東京都港区	2,300㎡	22,900㎡	-	20階/2階	2020年4月
<b>全国</b>						
北海道ビル	北海道札幌市	2,500㎡	26,000㎡	18,600㎡	9階/2階	1962年12月
広島パークビル	広島県広島市	1,600㎡	14,400㎡	9,300㎡	12階/1階	1989年6月
横浜ランドマークタワー	神奈川県横浜市	38,100㎡	392,900㎡	219,800㎡	70階/4階	1993年7月
仙台パークビル	宮城県仙台市	2,700㎡	19,700㎡	11,900㎡	12階/2階	1996年8月
グランフロント大阪 北館(タワーB、C)	大阪府大阪市	22,700㎡	295,500㎡	24,700㎡	タワーB : 38階/3階 タワーC : 33階/3階	2013年2月
グランフロント大阪 南館(タワーA)	大阪府大阪市	10,600㎡	188,800㎡	77,500㎡	38階/3階	2013年3月
大名古屋ビルヂング	愛知県名古屋市	9,200㎡	148,100㎡	81,300㎡	34階/4階	2015年10月
広小路クロスタワー(A)・ 旧名古屋銀行本店ビル(B)	愛知県名古屋市	4,600㎡	A : 44,200㎡ B : 4,900㎡	32,700㎡	A : 21階/1階 B : 6階/1階	2018年2月
<b>主な転貸ビル</b>						
朝日生命大手町ビル	東京都千代田区	3,700㎡	49,300㎡	28,400㎡	29階/4階	1971年7月
パレスビル	東京都千代田区	10,400㎡	66,900㎡	43,700㎡	23階/4階	2012年1月
JPタワー	東京都千代田区	11,600㎡	212,000㎡	93,100㎡	38階/4階	2012年5月

物件一覧

物件名	所在地	敷地面積	延床面積	貸付有効面積	建物規模(地上/地下)	竣工年月
主な国内子会社ビル						
東京交通会館	東京都千代田区	5,900㎡	65,100㎡	21,600㎡	15階/4階	1965年6月
サンシャインシティ	東京都豊島区	54,700㎡*1	427,700㎡*2	207,100㎡	60階/5階	1978年10月
有楽町駅前ビル(有楽町イトシア)	東京都千代田区	6,800㎡	72,000㎡	18,400㎡	21階/4階	2007年10月

\*1 東池袋中央公園は除く  
\*2 プリンスホテル・文化会館は除く



## 単館商業施設

## 主要プロジェクト

						
物 件 名	MARK IS 福岡ももち	Corowa甲子園	エムズクロス表参道	MARK IS みなとみらい	MARK IS 静岡	アクアシティお台場
所 在 地	福岡県福岡市	兵庫県西宮市	東京都渋谷区	神奈川県横浜市	静岡県静岡市	東京都港区
敷地面積	42,300㎡	15,900㎡	270㎡	18,000㎡	26,000㎡	25,000㎡
延床面積	125,000㎡	79,500㎡	1,400㎡	114,200㎡	118,000㎡	94,000㎡
店舗面積	48,000㎡	29,600㎡	1,300㎡	42,200㎡	35,200㎡	42,500㎡
店 舗 数	163	60	2	190	130	140
着工年月	2017年6月	-	-	-	-	-
開業年月	2018年11月	2018年4月	2017年9月	2013年6月	2013年4月	2000年4月

## 単館商業施設

## 物件一覧

物件名	所在地	敷地面積	延床面積	店舗面積	店舗数	開業年月
イムズ	福岡県福岡市	4,600㎡	44,900㎡	17,500㎡	140	1989年4月
スカイビル	神奈川県横浜市	7,500㎡	97,500㎡	8,900㎡	40	1996年9月
アクアシティお台場	東京都港区	25,000㎡	94,000㎡	42,500㎡	140	2000年4月
kurax	宮城県仙台市	1,000㎡	6,100㎡	3,500㎡	15	2005年2月
泉パークタウン タピオ	宮城県仙台市	26,600㎡	49,000㎡	15,900㎡	85	2008年10月
南砂町ショッピングセンター SUNAMO	東京都江東区	24,300㎡	92,900㎡	38,500㎡	100	2008年10月
maruyama class	北海道札幌市	7,700㎡	28,900㎡	14,100㎡	85	2009年3月
東久留米ショッピングセンター クルネ	東京都久留米市	13,800㎡	20,200㎡	11,400㎡	25	2009年11月
西大寺グリーンテラス	岡山県岡山市	25,800㎡	19,600㎡	16,600㎡	5	2011年11月
MARK IS 静岡	静岡県静岡市	26,000㎡	118,000㎡	35,200㎡	130	2013年4月
MARK IS みなとみらい	神奈川県横浜市	18,000㎡	114,200㎡	42,200㎡	190	2013年6月
ポンテポルタ千住	東京都足立区	10,200㎡	30,700㎡	14,100㎡	45	2014年4月
エムズクロス表参道	東京都渋谷区	270㎡	1,400㎡	1,300㎡	2	2017年9月
Corowa甲子園	兵庫県西宮市	15,900㎡	79,500㎡	29,600㎡	60	2018年4月
MARK IS 福岡ももち	福岡県福岡市	42,300㎡	125,000㎡	48,000㎡	163	2018年11月

## プレミアム・アウトレット

## 物件一覧



御殿場プレミアム・アウトレット



りんくうプレミアム・アウトレット



物件名	所在地	敷地面積	延床面積	店舗面積	店舗数	スケジュール
御殿場プレミアム・アウトレット	静岡県御殿場市	422,300㎡*	69,200㎡*	60,000㎡*	300*	2000年7月 開業、2003年7月 第2期増床、2008年3月 第3期増床、2016年9月 第4期増床造成着工、2020年春 第4期増床
りんくうプレミアム・アウトレット	大阪府泉佐野市	86,500㎡	49,900㎡	39,400㎡	210	2000年11月 開業、2002年3月 第2期増床、2004年12月 第3期増床、2012年7月 第4期増床
佐野プレミアム・アウトレット	栃木県佐野市	174,600㎡	39,900㎡	37,300㎡	170	2003年3月 開業、2004年7月 第2期増床、2006年3月 第3期増床、2008年7月 第4期増床
鳥栖プレミアム・アウトレット	佐賀県鳥栖市	134,200㎡	36,800㎡*	31,800㎡*	165*	2004年3月 開業、2007年12月 第2期増床、2011年7月 第3期増床、2019年秋 第4期増床
土岐プレミアム・アウトレット	岐阜県土岐市	284,600㎡	41,300㎡	35,200㎡	180	2005年3月 開業、2006年10月 第2期増床、2010年7月 第3期増床、2014年11月 第4期増床
神戸三田プレミアム・アウトレット	兵庫県神戸市	316,800㎡	49,600㎡	42,200㎡	210	2007年7月 開業、2009年12月 第2期増床、2012年12月 第3期増床
仙台泉プレミアム・アウトレット	宮城県仙台市	43,700㎡	20,300㎡	15,300㎡	80	2008年10月 開業
あみプレミアム・アウトレット	茨城県稲敷郡	211,100㎡	34,800㎡	30,700㎡	150	2009年7月 開業、2011年12月 第2期増床
酒々井プレミアム・アウトレット	千葉県印旛郡	421,000㎡	47,300㎡	41,900㎡	210	2013年4月 開業、2015年4月 第2期増床、2017年10月 第3期増床着工、2018年9月 第3期増床
(仮称)花園プレミアム・アウトレット	埼玉県深谷市	170,000㎡	-	-	-	-
(仮称)京都市陽プレミアム・アウトレット	京都府京都市	270,000㎡	-	-	-	-



## 物流施設事業

## 物件一覧



ロジクロス厚木



東京流通センター 物流ビルB棟



ロジクロス神戸三田



ロジクロス習志野

物件名	所在地	敷地面積	延床面積	着工年月	竣工年月
ロジクロス厚木	神奈川県厚木市	14,800㎡	29,900㎡	-	2017年3月
東京流通センター 物流ビルB棟	東京都大田区	-	171,300㎡	-	2017年6月
ロジクロス神戸三田	兵庫県神戸市	20,000㎡	14,400㎡	-	2017年6月
ロジクロス習志野	千葉県習志野市	19,300㎡	39,100㎡	-	2018年3月
ロジポート大阪大正	大阪府大阪市	55,500㎡	122,000㎡	-	2018年3月
大阪西淀川物流センター	大阪府大阪市	18,100㎡	38,300㎡	2017年7月	2018年9月
ロジクロス名古屋笠寺	愛知県名古屋	33,200㎡	80,600㎡	2017年9月	2019年1月
ロジポート川崎ベイ	神奈川県川崎市	134,800㎡	296,800㎡	2017年12月	2019年5月
(仮称)ロジクロス厚木Ⅱ	神奈川県厚木市	17,300㎡	34,700㎡	2019年3月期	2020年3月期
(仮称)ロジクロス横浜港北	神奈川県厚木市	8,000㎡	16,000㎡	2019年3月期	2020年3月期
(仮称)彩都もえぎ物流施設計画B街区	大阪府茨木市	15,800㎡	31,700㎡	2020年3月期	2021年3月期
(仮称)彩都もえぎ物流施設計画A街区	大阪府茨木市	51,000㎡	125,300㎡	2020年3月期	2022年3月期

## 分譲マンション

## 2018/3期～2019/3期 引渡予定物件



ザ・パークハウス 西新宿タワー60



ザ・パークハウス オイコス 赤羽志茂

物件名	所在地	敷地面積	全体戸数	うち事業者 協力住戸数	引渡開始年月
ザ・パークハウス 浦和タワー	埼玉県さいたま市	3,000㎡	146	4	2017年5月
ザ・パークハウス 中野タワー	東京都中野区	1,900㎡	178	29	2017年9月
ザ・パークハウス 西新宿タワー 60	東京都新宿区	7,500㎡	954	177	2017年11月
ザ・パークハウス 新宿御苑	東京都新宿区	500㎡	52	-	2017年11月
Brillia THE TOWER TOKYO YAESU AVENUE	東京都中央区	3,000㎡	387	-	2017年11月
ザ・パークハウス 千代田麹町	東京都千代田区	1,000㎡	77	18	2017年12月
ザ・パークハウス グラン 麻布仙台坂	東京都港区	800㎡	11	-	2018年2月
ザ・パークハウス 中之島タワー	大阪府大阪市	6,600㎡	894	-	2018年2月
蘆花公園 ザ・レジデンス	東京都世田谷区	15,300㎡	389	-	2018年3月
ザ・パークハウス 国分寺四季の森	東京都国分寺市	19,000㎡	494	-	2018年3月(フォレスト街区) 2018年10月(ガーデン街区)
ザ・パークハウス 東戸塚レジデンス	神奈川県横浜市	9,500㎡	237	-	2018年5月
ザ・パークハウス 白金二丁目タワー	東京都港区	2,900㎡	172	-	2018年8月
ザ・パークハウス 戸塚ガーデン	神奈川県横浜市	5,000㎡	129	-	2018年8月
ザ・パークハウス 桜坂サンリヤン	福岡県福岡市	12,700㎡	322	-	2018年10月
ザ・パークハウス 金沢城公園	石川県金沢市	1,100㎡	68	9	2018年10月
ザ・レジデンス ひばりが丘	東京都西東京市	9,800㎡	270	-	2018年11月
ザ・パークハウス オイコス 金沢文庫	神奈川県横浜市	8,000㎡	323	-	2019年2月
ザ・パークハウス 南千里アリーナ	大阪府吹田市	16,000㎡	330	-	2019年3月
ザ・パークハウス オイコス 赤羽志茂	東京都北区	18,200㎡	500	-	2019年3月
幕張ベイパーク クロスタワー&レジデンス	千葉県千葉市	17,000㎡	497	-	2019年3月

## 分譲マンション

## 2020/3期 引渡予定物件



ザ・パークハウス 神戸タワー

物件名	所在地	敷地面積	全体戸数	うち事業者 協力住戸数	引渡開始年月
ザ・パークハウス 津田沼前原ガーデン	千葉県船橋市	10,200㎡	178	-	2019年4月
ザ・パークハウス 東陽町翠賓閣	東京都江東区	3,300㎡	117	-	2019年5月
ザ・パークハウス 相模大野	神奈川県相模原市	2,000㎡	136	-	2019年6月
ザ・パークハウス 赤坂タワーレジデンス	福岡県福岡市	2,200㎡	159	-	2019年9月
ザ・パークハウス 恵比寿南	東京都渋谷区	2,000㎡	56	4	2019年9月
リーフィアタワー海老名アクロスコート	神奈川県海老名市	5,000㎡	304	-	2020年1月
ザ・パークハウス 神戸タワー	兵庫県神戸市	3,100㎡	352	-	2020年2月
ザ・パークハウス 福岡タワーズ WEST	福岡県福岡市	6,700㎡	292	27	2020年3月



## 分譲マンション

## 再開発物件・マンション建替物件

## 再開発物件

引渡開始年度	所在	計画名	全体戸数
2017	東京都新宿区	ザ・パークハウス 西新宿タワー60	954
2018	千葉県千葉市	幕張ベイパーククロスタワー & レジデンス	497
2019	東京都三鷹市	グレースシアタワー三鷹	184
2020	東京都品川区	クレヴィアタワー大井町 THE RESIDENCE	136
2020	千葉県習志野市	津田沼 ザ・タワー	759
2020	東京都足立区	千住1丁目地区再開発	180
2020	神奈川県厚木市	本厚木駅南口地区再開発	160
2021	東京都文京区	春日・後楽園駅前地区再開発	580
2022	東京都中央区	晴海五丁目地区再開発	2,600
2020	鹿児島県鹿児島市	鹿児島市中央町19番・20番街区再開発	210
2022～	東京都	-	計1,500*
	神奈川県	-	計700*
	埼玉県	-	計400*

## マンション建替物件

引渡開始年度	所在	計画名	全体戸数
2020	東京都港区	メゾン三田建替	110
2019	東京都渋谷区	恵比寿サンハイツ建替	100
2020	東京都新宿区	メゾンドール早稲田建替	120
2020	福岡県福岡市	藤崎住宅建替	230
2022～	東京都	-	計1,100*
	千葉県	-	計700*



津田沼 ザ・タワー

\*計画が予定されている複数プロジェクトの合計戸数

## 賃貸マンション

## 物件一覧



パークハビオ 赤坂タワー



ザ・パークハビオ 横浜関内

物件名	所在地	敷地面積	全体戸数	着工年月	竣工年月
パークハビオ 恵比寿	東京都渋谷区	700㎡	109	-	2013年10月
パークハビオ 麻布狸穴町	東京都港区	1,600㎡	81	-	2014年2月
パークハビオ 門前仲町	東京都江東区	900㎡	129	-	2014年3月
パークハビオ 秋葉原	東京都台東区	500㎡	73	-	2014年6月
パークハビオ 芝浦	東京都港区	700㎡	84	-	2014年12月
パークハビオ 飯田橋	東京都千代田区	500㎡	113	-	2015年2月
パークハビオ 赤坂タワー	東京都港区	1,100㎡	212	-	2015年3月
パークハビオ 秋葉原エスト	東京都台東区	400㎡	54	-	2015年3月
ザ・パークハビオ 上野レジデンス	東京都台東区	900㎡	125	-	2015年11月
ザ・パークハビオ 上野	東京都台東区	500㎡	84	-	2016年6月
ザ・パークハビオ 上野御徒町	東京都台東区	500㎡	72	-	2016年8月
ザ・パークハビオ 品川戸越	東京都品川区	300㎡	36	-	2016年11月
ザ・パークハビオ 目黒	東京都目黒区	700㎡	104	-	2017年5月
ザ・パークハビオ 根岸三丁目	東京都台東区	500㎡	45	-	2017年7月
ザ・パークハビオ 横浜関内	神奈川県横浜市	500㎡	85	-	2017年10月
ザ・パークハビオ 三軒茶屋テラス	東京都世田谷区	900㎡	56	-	2017年11月
ザ・パークハビオ 日本橋小伝馬町	東京都中央区	200㎡	44	-	2017年11月
ザ・パークハビオ 浅草駒形	東京都台東区	300㎡	41	-	2017年12月
ザ・パークハビオ 新宿	東京都新宿区	2,200㎡	219	-	2018年2月
ザ・パークハビオ 日本橋箱崎町	東京都中央区	400㎡	50	-	2018年2月
ザ・パークハビオ 早稲田	東京都新宿区	900㎡	99	-	2018年3月

## 海外住宅

## 物件一覧



偉峰・東越(ウィホン・ドウユエ)



Life Asoke-Rama9



The Gems

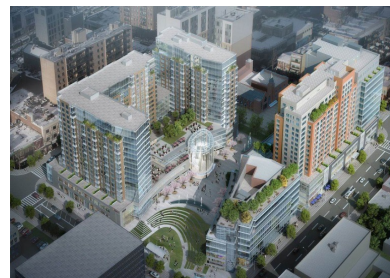
物件名	所在地	敷地面積	全体戸数	竣工年月
<b>中国</b>				
偉峰・東越(ウィホン・ドウユエ)	長春市	130,000㎡	574	2015年12月
南通市港閘区	江蘇省	98,000㎡	1,100	2020年
<b>タイ</b>				
aspire Sathorn-Thapra	バンコク	8,500㎡	1,218	2016年11月
RHYTHM Rangnam	バンコク	3,200㎡	385	2017年11月
Life Pinklao	バンコク	8,000㎡	803	2017年11月
Life Asoke	バンコク	10,700㎡	1,642	2018年4月
RHYTHM Ekkamai	バンコク	3,000㎡	326	2018年9月
Life Sukhumvit 62	バンコク	4,300㎡	438	2020年1月
Life one Wireless	バンコク	7,000㎡	1,344	2020年2月
Life Ladprao	バンコク	11,000㎡	1,615	2020年3月
Life Asoke-Rama9	バンコク	14,000㎡	2,248	2020年10月
<b>マレーシア</b>				
Stonor 3	クアラルンプール	5,900㎡	400	2019年
The Gems	セランゴール	40,000㎡	676	未定

## 北米

## 物件一覧

物件名	所在地	主要用途	敷地(㎡)	貸付有効(㎡)	規模	竣工年月
1271 Avenue of the Americas	ニューヨーク州ニューヨーク	オフィス・商業	8,950	195,000	48階/3階	1959年 2019年 改修工事完成
1221 Avenue of the Americas	ニューヨーク州ニューヨーク	オフィス・商業	10,000	240,700	51階/5階	1972年
Flushing Commons (第1期)	ニューヨーク州ニューヨーク	分譲オフィス	6,300	44,100	13階/1階	2016年
		分譲住宅			148戸	2017年8月
		商業			17階/1階	
28 State Street	マサチューセッツ州ボストン	オフィス・商業	3,100	53,200	40階/3階	1968年
Rockefeller Group Logistics Center(計6棟)	ニュージャージー州 ビスカタウェイ	物流施設	930,000	200,000*	-	2020年12月
Boro Tower	バージニア州タイソンス	オフィス・商業	16,700	41,000	20階/4階	2018年10月
North Valley	アリゾナ州フェニックス	賃貸住宅	100,000	32,000	385戸	2017年11月
Goodyear	アリゾナ州グッドイヤー	賃貸住宅	97,000	27,000	326戸	2018年9月
The Ice House	カリフォルニア州ビバリーヒルズ	オフィス	3,400	4,200	4階	1925年
UTA Plaza	カリフォルニア州ビバリーヒルズ	オフィス・商業	10,400	17,700	3階/1階	1985年
Tri City Industrial Complex	カリフォルニア州 サンバーナーディーノ	物流施設	76,000	39,500*	1階	2018年6月
Optimus Logistics Center (計2棟)	カリフォルニア州ペリス	物流施設	280,000	134,000*	-	2018年8月

\*延床面積



Flushing Commons



Boro Tower



Optimus Logistics Center

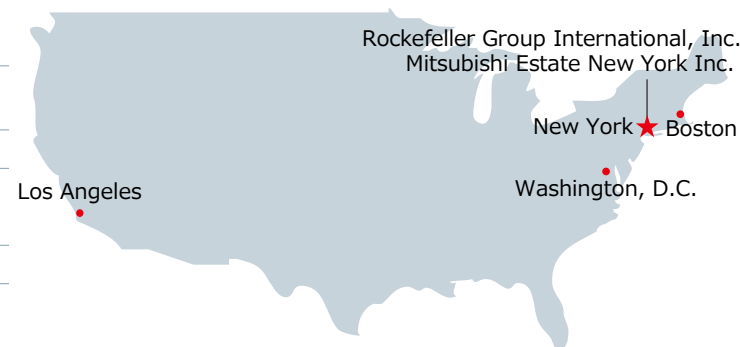


1221 Avenue of the Americas



1271 Avenue of the Americas

## 北米 NORTH AMERICA

Rockefeller Group International, Inc.  
Mitsubishi Estate New York Inc.

New York ★ Boston

Washington, D.C.

Los Angeles

- ★ 当社グループ拠点・プロジェクト所在地
- 主なプロジェクト所在地



## ヨーロッパ

## 物件一覧

物件名	所在地	主要用途	敷地(m <sup>2</sup> )	貸付有効(m <sup>2</sup> )	規模	竣工年月
Clive House	イギリス・ロンドン	オフィス	1,800	8,000	8階/1階	1930年代
145 Leadenhall Street	イギリス・ロンドン	オフィス・商業	-	1,500	9階/1階	1950年
1 Victoria Street	イギリス・ロンドン	オフィス	7,900	31,200	9階/3階	1960年代
150 Leadenhall Street	イギリス・ロンドン	オフィス	1,000	8,600*	8階/2階	1977年
6-8 Bishopsgate	イギリス・ロンドン	オフィス	1,700	21,100*	23階/2階	1979年
Warwick Court	イギリス・ロンドン	オフィス・商業	3,300	18,300	8階/2階	2003年
Central Saint Giles	イギリス・ロンドン	オフィス・商業	7,900	38,800	11階/2階	2010年
8 Finsbury Circus	イギリス・ロンドン	オフィス・商業	2,200	15,900	9階/2階	2016年
245 Hammersmith Road	イギリス・ロンドン	オフィス・商業	5,000	24,000	12階/1階	2019年春
46 Rue La Boétie	フランス・パリ	オフィス	580	2,400	9階	1964年
Feringastrasse 10-12	ドイツ・ミュンヘン	オフィス	12,000	22,000	5階/2階	2003年

\*延床面積

## 欧州 EUROPE



- ★ 当社グループ拠点・プロジェクト所在地
- 主なプロジェクト所在地



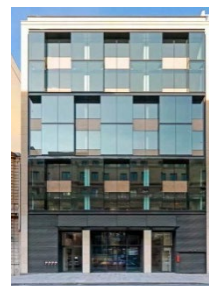
Warwick Court



Central Saint Giles



8 Finsbury Circus



46 Rue La Boétie



Feringastrasse 10-12

## アジア・オセアニア

## 物件一覧

物件名	所在地	主要用途	敷地(m <sup>2</sup> )	貸付有効(m <sup>2</sup> )	規模	竣工年月
蘇州複合開発プロジェクト	中国・蘇州市	住宅	27,000	-	300戸	2016年5月
上海嘉定区プロジェクト	中国・上海市	住宅・商業施設	85,000	-	1,400戸	2017年12月
馬駒橋プロジェクト(計5棟)	中国・北京市	物流施設	107,200	-	-	2018年
成都プロジェクト	中国・成都市	住宅・商業施設	75,000	-	3,400戸	2019年
台湾南港複合開発プロジェクト(計4棟)	台湾・台北市	オフィス・ホテル・商業施設	67,000	200,000*	-	2015年12月 全体開業
台湾玉成複合開発プロジェクト	台湾・台北市	オフィス・住宅	5,200	-	-	-
台湾板橋住宅プロジェクト	台湾・新北市	住宅	5,700	-	-	-
Yoma Central(計4棟)	ミャンマー・ヤンゴン	オフィス・住宅・ホテル・サービス アパート・商業	40,000	-	-	2021年
Le Meridien	ベトナム・ホーチミン	オフィス	3,200	9,900	25階	2014年12月
Capita Spring	シンガポール	オフィス・サービス アパート・商業	6,100	93,400*	51階	2021年
Daswin Project	インドネシア・ジャカルタ	オフィス	16,000	75,000	41階	2021年
Melbourne Quarter East Tower	オーストラリア・メルボルン	住宅	4,400	-	719戸	2020年
Circular Quay Tower	オーストラリア・シドニー	オフィス・商業	4,600	-	-	2021年

\*延床面積



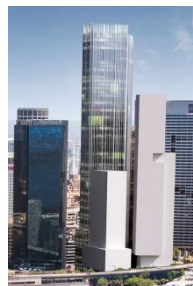
台湾南港複合開発プロジェクト



Daswin Project



Yoma Central Circular Quay Tower



- ★ 当社グループ拠点・プロジェクト所在地
- 主なプロジェクト所在地

ホテル事業

物件一覧

ホテル運営事業



ザ ロイヤルパークホテル 京都四条



ザ ロイヤルパークホテル 大阪御堂筋

物件名	所在地	客室数	着工年月	開業年月
ロイヤルパークホテル	東京都中央区	419	-	1989年6月
横浜ロイヤルパークホテル	神奈川県横浜市	603	-	1993年9月
仙台ロイヤルパークホテル	宮城県仙台市	110	-	1995年4月
ザ ロイヤルパークホテル 東京汐留	東京都港区	490	-	2003年7月
丸ノ内ホテル	東京都千代田区	205	-	2004年10月
ザ ロイヤルパークホテル 京都三条	京都府京都市	172	-	2011年7月
ザ ロイヤルパークホテル 福岡	福岡県福岡市	174	-	2011年10月
ザ ロイヤルパーク キャンパス 名古屋	愛知県名古屋	153	-	2013年11月
ザ ロイヤルパークホテル 東京羽田	東京都大田区	313	-	2014年9月
ザ ロイヤルパークホテル 京都四条	京都府京都市	127	-	2018年4月
ザ ロイヤルパーク キャンパス 大阪北浜	大阪府	240	-	2019年春
ザ ロイヤルパーク キャンパス 東京銀座	東京都中央区	125	-	2019年春
ザ ロイヤルパークホテル 大阪御堂筋	大阪府	350	-	2020年春
(仮称)ザ ロイヤルパークホテル 京都3号店	京都府	200	-	2021年秋

ホテル開発事業

物件名	所在地	客室数	着工年月	開業年月
ザ ロイヤルパークホテル 京都四条	京都府京都市	127	-	2018年4月
スマイルホテルプレミアム 大阪東心斎橋	大阪府大阪市	216	2017年2月	2018年7月
(仮称)西浅草三丁目ホテル計画	東京都台東区	166	2017年3月	2018年秋

## Contact Information

**三菱地所株式会社 広報部 IR室**

**03-3287-5200**

**<http://www.mec.co.jp/>**

### ＜免責事項＞

本資料の物件の情報に関しましては、本資料の発表日現在において入手可能な情報から得られた判断に基づいております。  
実際の情報は、様々な要素により異なる結果となり得る事を、ご承知おき下さい。