

2017年8月15日

報道関係各位

三菱地所株式会社

## 三菱地所の都心型商業施設 「エムズクロス表参道」が9月より開業 ～「LONGCHAMP(ロンシャン)」の旗艦店舗等の入居が決定～

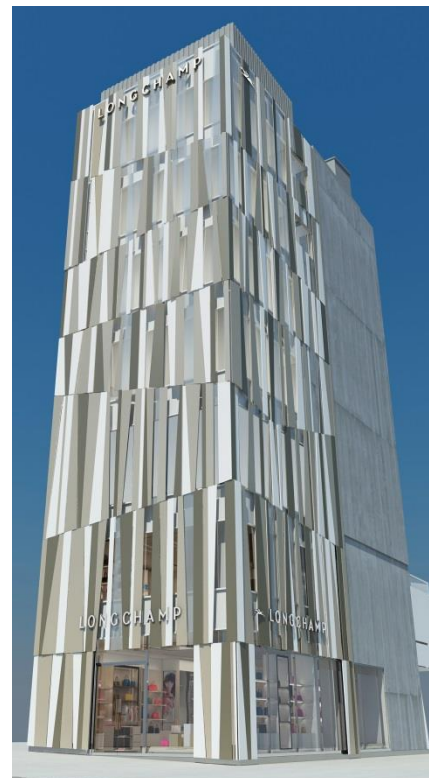
三菱地所株式会社は、東京都渋谷区神宮前において、事業を進めてまいりました商業施設ビル「(仮称)神宮前4丁目計画」について、施設名称を「エムズクロス表参道 (M's CROSS Omotesando)」に決定し、本年8月末に竣工、9月より順次開業する運びとなりましたので、お知らせ致します。

本施設の名称「エムズクロス表参道」には、ヒト・モノ・サービスがクロスし、相乗効果が生まれる「街(“M”achi)の交差点」のような施設にしたいという想いを込めています。

また本施設のテナントとしては、地下1階～地上5階までは、世界的に有名なフランスのラグジュアリーブランド「LONGCHAMP (ロンシャン)」の入居が決定しており、日本における初の旗艦店舗として、地下1階から地上2階までの合計約170坪を使用し、ウィメンズバッグに加え、ウェアやシューズ、メンズ、ラゲージもフルラインで展開します。3階～5階にはショールームとオフィスが入居致します。本年9月以降開業予定です。

6階～7階には西武信用金庫の原宿支店の入居が決定しており、本年9月開業予定です。

本施設は、当社として初の表参道エリアでの商業施設の開発となります。国内有数の商業集積エリアである表参道に面する希少な立地であり、訪日外国人観光客の集客も期待できるエリアに位置しております。三菱地所は、今後も都心型商業施設の開発に積極的に取り組んで参ります。



建物外観イメージ

## ■計画概要

- 所在地： 東京都渋谷区神宮前四丁目 30 番 4
- アクセス： 東京メトロ千代田線「明治神宮前」駅 徒歩 1 分  
東京メトロ半蔵門線・銀座線「表参道」駅 徒歩 6 分  
JR 山手線「原宿」駅 徒歩 5 分
- 敷地面積： 約 270 m<sup>2</sup>
- 延床面積： 約 1,400 m<sup>2</sup>
- 規模・構造： 地上 7 階／地下 1 階建・S 造（一部 RC 造）
- 用途： 店舗（地下 1 階～地上 2 階）、事務所（地上 3 階～7 階）
- 工期： 2016 年 4 月～2017 年 8 月
- 開業： 2017 年 9 月（予定）
- 設計監理： 三菱地所ホーム株式会社・岡田新一設計事務所 J V
- 施工： 三菱地所ホーム株式会社
- 運営管理： 三菱地所リテールマネジメント株式会社

## ■周辺地図

