

報道関係各位

三菱地所株式会社
三菱地所プロパティマネジメント株式会社

「参加して・見て・読んで・食べて」 バラエティ豊かなスポーツイベント開催

北澤豪さん小塚崇彦さんなどのゲストアスリートや、人気芸人のじゅんいちダビッドソンさんも登場!

MARUNOUCHI SPORTS FES 2017

開催日時:8月3日(木)~8月17日(木)

開催場所:丸の内仲通り(丸の内・有楽町エリア)、大手町仲通り、丸ビル 他

三菱地所株式会社は、8月3日(木)~8月17日(木)までの期間中、丸の内・有楽町・大手町エリア就業者や来街者の健康意識向上・交流促進を目的とした参加型スポーツイベント「MARUNOUCHI SPORTS FES 2017」を開催します。

メインとなる丸の内会場では、ビジネスやスポーツに不可欠な「集中力」をテーマに野球・サッカーなど5種類の競技の記録にチャレンジするコーナーや、背筋力や垂直跳びなどの基礎体力を把握する体力測定コーナーを設置。またスラックラインやストリートラグビーなどは、デモンストレーションのほか、実際に体験することもできます。さらに丸の内オアゾ〇〇広場(おおひろば)では、スポーツにまつわる新聞や書籍に加え、アスリートの語録を集めたパネルコーナーで「読んで」スポーツに触れていただけるほか、新丸ビル3階ではアスリートが実際に使用したグッズなどを展示。「参加・体験」型コンテンツから「見て」楽しむ展示まで、様々なスタイルでスポーツをお楽しみいただけます。

また、期間中はサッカー解説者の北澤豪さんやフィギュアスケーター小塚崇彦さんなど各界を代表するゲストアスリートをお迎えし、トークショーを実施。専門外のスポーツにも挑戦いただき、他では見られないアスリートの素顔もお届けします。さらに人気お笑い芸人のじゅんいちダビッドソンさんもトークショーに登場。ゲストアスリートと一緒にスポーツに参加いただくなど、スポーツをより身近に感じられるイベントが満載です。

あわせて、丸の内エリアの90店を超える飲食店舗では、“CHARGE”、“BURN”、“COOL DOWN”の3つをテーマにしたグルメフェア「丸の内POWERFOOD」を開催。疲れていても食べやすくしっかり栄養がとれるメニューや、夏の働くカラダを強力にサポートするメニューを提供します。

丸の内では、スポーツを通じた交流により、年齢・国籍を問わず様々な人々との相互理解や認識を一層深めていく機会を創出します。昨年より設けられた山の日からはじまる連休を中心に、イベント満載の丸の内にぜひお越しください。



過去開催時の様子(野球・球速計測)



北澤豪さん



じゅんいちダビッドソンさん



「丸の内POWERFOOD」メニュー一例

「MARUNOUCHI SPORTS FES 2017」実施概要

【開催場所】丸の内仲通り(丸の内・有楽町エリア)、大手町仲通り、丸ビル(1階マルキューブ、外構エリア)、新丸ビル3階アトリウム、丸の内オアゾ1階OO広場(おおひろば)

【開催日時】8月3日(木)～8月17日(木) ※開催場所、開催時間はイベントにより異なります。

【主催】三菱地所株式会社、丸の内商店会、丸の内オアゾ商店会

※動きやすい服装でご参加ください。尚、シューズ・ウェアや更衣室などをご用意しておりません。

※イベント会場内の事故やケガ、貴重品の紛失に関しましては一切の責任を負いかねます。

※一部イベントは整理券が必要になります。また、混雑時には参加、観覧を制限する場合がございます。

※イベント内容により、年齢等の参加制限を設けているものもあります。

※天候等により、イベント会場が変更、または中止となる場合がございます。

※ゲスト、内容につきましては予告なく変更となる場合がございます。

参加・体験型イベント

※参加費は全て無料

■「丸の内5種～集中力にチャレンジ!～」&「体力測定」

ビジネスやスポーツに必要な不可欠な「集中力」をテーマに、野球やサッカー、テニスなどの記録にチャレンジする「丸の内5種競技」コーナーを設置。ゲストアスリートや参加者の記録も展示します。また握力・垂直跳びなどの基本的な体力測定を実施します。

【開催場所】丸ビル外構

【開催日時】8月3日(木)～8月17日(木) 11:00～19:30

※8月3日(木)は14:00～

【参加方法】当日会場にて受付

【内容】「丸の内5種競技」

野球 : ピッチチャレンジ(球速計測)

サッカー : シュートチャレンジ(キック速度計測)

自転車 : スピードチャレンジ(最速計測)

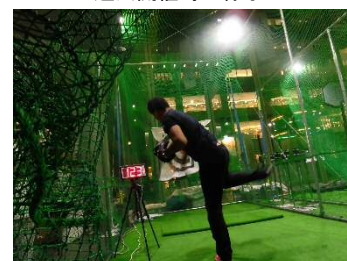
ゴルフ : スイングチャレンジ(スイング計測)

テニス : サーブチャレンジ(サーブ球速計測)

「体力測定」

握力・垂直跳び・立位体前屈・背筋力・閉眼片足立ち

＜過去開催時の様子＞



■「スポーツ体験・デモンストレーション」

ストリートラグビーやスラックラインなど人気スポーツを体験いただけます。

またアスリートによる本格的なデモンストレーションやコーチングも実施します。

【開催場所】丸の内仲通り(丸の内・有楽町エリア)

【開催日時】8月3日(木)～8月16日(水) 12:00～

【参加方法】当日各会場にて受付 ※一部整理券が必要となります。

【内容】スラックライン、ストリートラグビー、バスケットボール、ボルダリング、サッカー、フェンシング、トランポリン 他

※内容により開催場所・開催時間が異なります。



ボルダリングイメージ

■「大手町ゴルフ」

ゴルフのショット・アプローチ・パターを体験いただけます。さらに矢野東プロ、北田瑠衣プロによるレッスンも開催します。

【開催場所】大手町仲通り

【開催日時】8月9日(水)、10日(木) 11:30～19:30

【参加方法】当日会場にて受付



矢野東さん



北田瑠衣さん

ステージ・展示イベント

■「ゲストアスリートステージ」

サッカー解説者の北澤豪さんやフィギュアスケーター小塚崇彦さんなど各界を代表するゲストアスリートをお迎えし、トークショーを実施。さらにゲストアスリートに専門外のスポーツにも挑戦いただき、他では見られない素顔もお届けします。

【開催場所】・トークショー：丸ビル1階マルキューブ

・スポーツ挑戦：丸の内仲通り(丸の内・有楽町エリア)、大手町仲通り

【開催日時】8月3日(木)～8月15日(火) ※時間は内容により異なります

【参加方法】当日各会場にて受付 ※一部整理券が必要となります。

【ステージ例】8月6日(日) / 塚原直貴(陸上)

8月9日(水) / 北田瑠衣(ゴルフ)

8月10日(木) / 矢野東(ゴルフ)

8月12日(土) / 千田健太(フェンシング)

8月13日(日) / 北澤豪(サッカー)、岡部将和(ドリブルデザイナー)

8月15日(火) / 小塚崇彦(フィギュアスケート)

※観覧は全て無料



北澤豪さん



小塚崇彦さん



千田健太さん



塚原直貴さん

「ゲストタレント参加のスペシャルイベント」

8月13日(日)は、人気お笑い芸人のじゅんいちダビッドソンさんなどが参加するスペシャルイベントを開催します。

■SPORTS LIBRARY

1940年代～現代までの日刊スポーツ紙を飾ったスポーツ記事に合わせて、時代の世相、出来事も紹介。加えてスポーツ雑誌・専門誌・漫画等のコレクションを閲覧できるコーナーや、岩崎恭子さんをはじめ各界のプロアスリートの語録を集めたパネル約20点も設置され、「読んで」スポーツをお楽しみいただけます。

【開催場所】丸の内オアゾ1階 OO広場(おおひろば)

【開催日時】8月3日(木)～8月17日(木) 11:00～20:00

【協力】日刊スポーツ新聞社



展示イメージ

■SPORTS MUSEUM

上村愛子さんの大会で使用したビブスなど一流アスリートが実際に使用した品や、ボブスレーをはじめとした様々なジャンルのスポーツ用品を展示します。

【開催場所】新丸ビル3階 アトリウム

【開催日時】8月3日(木)～8月17日(木) 11:00～21:00



展示イメージ
(協力:下町ボブスレー)

■「『世界陸上ロンドン2017』特設コーナー」

8月4日(金)～8月13日(日)の期間で開催される、TBS「世界陸上ロンドン」とのコラボレーション企画。ウサイン・ボルトが保持する100m世界記録9秒58をタイマーで止める体験型コーナー「9秒58チャレンジ」や、世界陸上の名場面の写真展、実際の競技で使用される器具や日本代表選手が着用するユニホーム展示など、世界陸上の熱い戦いが肌で感じられます。 ※内容変更の場合がございます。

【開催場所】丸ビル1階 マルキューブ

【開催日時】8月3日(木)～8月17日(木)

【協力】TBS



<会場MAP>



イベント開催エリア

「MARUNOUCHI SPORTS FES 2017」関連情報

■食べて！動いて！夏に負けないカラダづくり『丸の内POWERFOOD』

丸ビル、新丸ビルなどの丸の内エリア90店舗を超える飲食店舗で、“CHARGE”、“BURN”、“COOL DOWN”の3つをテーマにしたグルメフェアを開催。栄養管理士のアドバイスによる、疲れていても食べやすくしっかり栄養がとれるメニューで、夏の働くカラダを強力にサポートします。

<メニュー紹介(一例)> ※価格は全て税込

CHARGE

スタミナ補給して暑さを跳ね返す



「スタミナ“牛”プレート」

5,800円

小岩井プレミナル

(丸ビル 5階)

とことん肉の味を楽しめる“牛”プレートは、ダイナミックな見た目と繊細な味わいのギャップが魅力。糖質を抑えてパワー・筋力アップしたい方にお勧めです。

※1日10食限定
※ディナー限定

BURN

新陳代謝UPで軽やかなカラダへ



「冷やし麻辣担々麺」

1,180円(セット価格)

龍福小籠堂

(東京ビルTOKIA B1階)

四川唐辛子を使用した辣油をふんだんに使い、辛さの中に旨味のある冷やし麺に仕上げました。お店自慢の小籠包2個付きのセットです。

※平日ランチ限定

COOL DOWN

火照ったカラダを鎮めクールダウン



「鴨ロースと

爽やかレモン切り蕎麦」

2,592円

さくら蕎麦 小松庵 総本家

丸の内オアゾ店

(丸の内オアゾ 5階)

レモンの皮を練り込んで清涼感をもたせた蕎麦を、たっぷりの野菜と一緒にサラダ風に盛り付けました。

■丸の内エリア スポーツ関連店舗紹介

丸の内エリアにはスポーツに関連した店舗が多数ございます。また今春開業10周年を迎えた新丸ビルは「本物を知る大人の男女に上質な時間を」をキーワードに、新店舗ならびにリニューアル店舗が続々とオープンしており、スポーツ店舗も新たに2店がオープンしました。

<店舗紹介(一例)>



ラグビープラス カンタベリー

(新丸ビル 4階)

「RUGBY PLUS」を中心にしたカンタベリー初のコンセプトショップ。「RUGBY PLUS」はカンタベリーが提案する新たなワークアウトスタイルであり、RUGBYで培ってきたテクノロジーをインプットしたアイテムは様々なアクティビティをサポートします。



le coq sportif avant

MARUNOUCHI

(新丸ビル 4階)

衣食住にこだわりをもった都市型生活者の男女に向けて、スポーツブランドが考える健康的でアクティブなライフスタイルを提案します。

○参考情報：丸の内エリアのコンセプトワードについて

Dynamic Harmony

Tokyo Marunouchi

「Dynamic Harmony」は、丸の内エリア(大手町・丸の内・有楽町・常盤橋地区)のまちづくりコンセプト「Open」「Interactive」「Network」「Diversity」「Sustainable」をベースにした、丸の内エリアの多様なあり方を表現したワードです。「あらゆるものをダイナミックに調和させ、新たな価値を生み出す街」丸の内。それは、私たち三菱地所が世界に発信する街のあり方です。