

## 三菱地所 ドイツ・ミュンヘンにてオフィスビルを取得 ドイツにおける初の保有物件

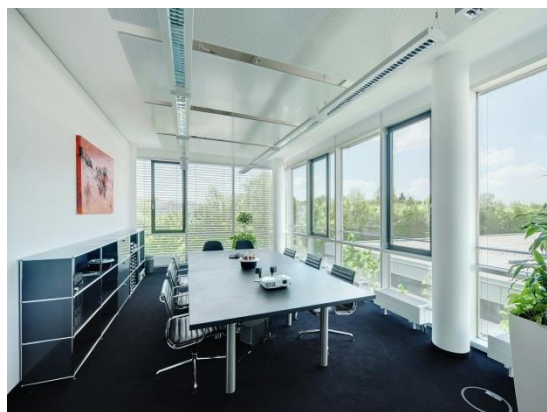
三菱地所株式会社は、英国子会社である三菱地所ロンドン社 (Mitsubishi Estate London Ltd.) を通じて、6月1日にドイツ・ミュンヘンに所在するオフィスビル「Feringastrasse 10-12」(フェリングァーストラッセ) を取得しましたので、お知らせします。本物件は、ミュンヘン中心部から北東に位置するオフィスビルで、三菱地所としてドイツで保有する初の物件となります。

ミュンヘンはドイツで最大のオフィス市場を誇り、堅調なマクロ経済も相まって欧州でも有数のオフィス市場として評価されております。自動車産業を筆頭に保険業を中心とした金融機関、生活環境の良さから近年ではIT企業やスタートアップ企業も集積しております。本物件が所在する Unterfohring (ウンターヒューリング) は、空港と中心部を結ぶ幹線道路に近く、空港まで車で20分の好アクセスを有します。

三菱地所グループは、1986年に英国現地法人を設立して以降、欧州においてオフィスビルを中心に不動産開発・賃貸事業を展開しており、現在はロンドンにて9物件、パリにて1物件を有しております。本物件は、2010年に当社グループが資本参加したロンドン拠点の不動産ファンドマネジメント会社である Europa Capital 社が三菱地所ロンドン社と協働の上、物件情報取得から取得後のアセットマネジメント業務を担っております。



▲外観写真



▲内装写真

三菱地所グループは、欧州事業において、三菱地所ロンドン社の開発事業に加え、Europa Capital 社の欧州大陸におけるノウハウを最大限に活用し、欧州でのポートフォリオを拡大し、海外事業の更なる成長への取り組みを進めて参ります。

### 【物件概要】

所在地：ドイツ・ミュンヘン フェーリング通り10-12 (Feringastrasse 10-12)  
敷地面積：約12,000㎡ (約3,630坪)  
貸付有効面積：約22,000㎡ (約6,660坪)  
建物規模：地上5階、地下2階 (駐車場360台)  
主要用途：事務所  
竣工：2003年 (2012年に改修済)

### 【物件所在地】

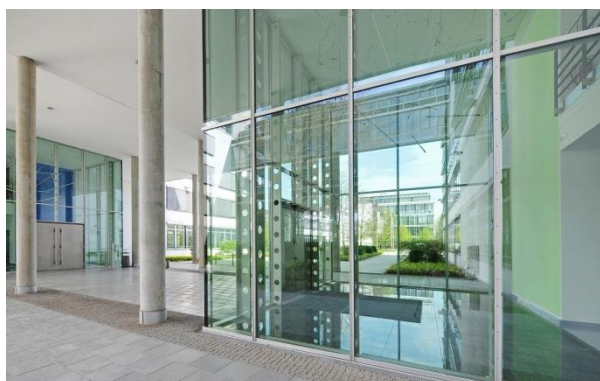


© [OpenStreetMap contributors](#)

### 【外観写真】



## 【内装写真】



## 【Europa Capital 社について】



Europa Capital 社は、適切なリスクアジャステッドリターンに基づく物件取得戦略およびアクティブアセットマネジメントにより不動産に付加価値を提供する欧州の不動産ファンドマネジメント会社です。英国に拠点をおき、1995 年以来、9 ファンドを組成・運用、欧州 19 ヶ国で総額 95 億ユーロ超の投資実績を有しており、北米、欧州を中心に 70 超の機関投資家とのリレーションを構築しております。また同社は欧州各国におけるローカルパートナーネットワークを有しており、その一部は 20 年超に及びます。

三菱地所は、2010 年に米国子会社である Rockefeller Group International 社を通じて Europa Capital 社に資本参加しており、三菱地所グループの欧州における投資マネジメント事業は同社を中心に展開しております。

<参考>三菱地所の欧州での保有資産一覧（2017年6月現在）

<Warwick Court (Paternoster Square)>

所在地：英国ロンドン市

敷地面積：3,300m<sup>2</sup>

建物延床面積：29,480m<sup>2</sup>

建物規模：地上8階、地下2階

建物用途：オフィス、店舗

竣工：2003年



<Central Saint Giles>

所在地：英国ロンドン市

敷地面積：7,897m<sup>2</sup>

建物延床面積：66,000m<sup>2</sup>

建物規模：地上11階、地下2階

建物用途：オフィス、店舗

竣工：2010年



<8 Finsbury Circus>

所在地：英国ロンドン市

敷地面積：2,083m<sup>2</sup>

建物延床面積：約23,000 m<sup>2</sup> (7,000坪)

建物用途：オフィス、店舗

建物規模：地上9階・地下2階

竣工：2016年



<150 Leadenhall Street>

所在地：英国ロンドン市

敷地面積：983m<sup>2</sup>

建物延床面積：8,565m<sup>2</sup>

建物規模：地上8階、地下2階

建物用途：オフィス

竣工：1977年



<6-8 Bishopsgate>

所在地 : 英国ロンドン市

敷地面積 : 1,709m<sup>2</sup>

建物延床面積 : 21,100m<sup>2</sup>

建物規模 : 地上 23 階、地下 2 階

建物用途 : オフィス

竣工 : 1979 年



<1 Victoria Street>

所在地 : 英国ロンドン市

敷地面積 : 7,900m<sup>2</sup>

建物規模 : 地上 9 階、地下 3 階

建物用途 : オフィス

竣工 : 1960 年代



<Clive House>

所在地 : 英国ロンドン市

敷地面積 : 1,800m<sup>2</sup>

建物規模 : 地上 8 階、地下 1 階

建物用途 : オフィス

竣工 : 1930 年代



<145 Leadenhall Street>

所在地 : 英国ロンドン市

建物規模 : 地上 9 階・地下 1 階

建物用途 : オフィス、店舗

竣工 : 1950 年 (2003 年・2014 年に改修済)



<245 Hammersmith Road>

所在地：英国ロンドン市

建物規模：地上12階、地下1階

建物用途：オフィス、店舗

竣工：2019年春（予定）



<46 Rue La Boétie>

所在地：仏国パリ市

敷地面積：580 m<sup>2</sup>

建物規模：地上9階

建物用途：オフィス

竣工：1964年

