

三菱地所のリフォームが考える、新発想「リフォームショールーム」誕生

～ 7つのインテリアブースと新築分譲マンションのモデルルームを一度に見学できるショールーム ～

三菱地所ホーム株式会社(本社:東京都港区赤坂 社長 加藤 博文)は、7つのストーリーを持ったインテリアブースと新築分譲マンションのモデルルームを一度に見学できる「リフォームショールーム」を2017年 4月29日(土)にグランドオープンいたします。

「三菱地所のリフォーム リフォームショールーム」は、7つのインテリアカラーによる様々なストーリーを連想させる展示により、単なる設備交換にとどまらず、リフォーム後のお住まいのイメージをお客様と共有しながら、個々のライフスタイルに合わせた提案をすることができる、新しい形のリフォームプレゼンテーションスペースとなっております。

また、施設内には、三菱地所レジデンスの新築分譲マンション「ザ・パークハウス 横浜伊勢町」のモデルルームがあり、居住空間や最新住宅設備等をご覧いただきながら、リフォーム後の暮らしや空間全体をイメージすることが可能になります。さらに、併設するイベントスクエアにおいては、相続税対策や空き家対策、文化・芸術等、お客様の様々なニーズにセミナーやイベントでお応えしてまいります。

このたび、「リフォームショールーム」をオープンすることで、リフォームや新たな住まいをご検討する方に、住宅事業に関わる三菱地所グループのリソースを連携し、多様化する顧客ニーズに高品質・高付加価値の提案でお応えしてまいります。

1. 「リフォームショールーム」 リフォーム成功の3STEP

STEP 1

マンションのモデルルームで 今どきを体験



リフォームショールームがある施設内には、新築分譲マンションのモデルルームがあります。モデルルームをご覧いただくことで、居住空間や先進の住宅設備などを見ながら、リフォーム後の暮らしや空間全体をイメージすることができます。

STEP 2

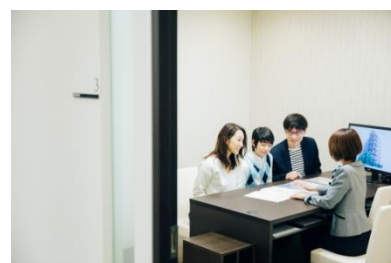
リフォームショールームで 理想と出会う



リフォームのきっかけや家族構成などを踏まえ、そこで暮らす人の“至福の瞬間(とき)”をテーマにした、7つのストーリー・ブースをリフォームショールームでご覧いただくことができます。

STEP 3

“至福の瞬間”の創造を スタッフとご一緒に

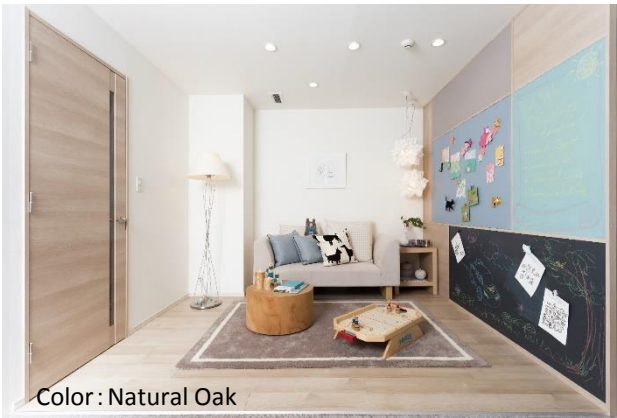


お客様にとっての「至福の瞬間(とき)」をスタッフにお聞かせください。かけがえのない毎日を始めるためのリフォームをご一緒に 創り上げてまいります。

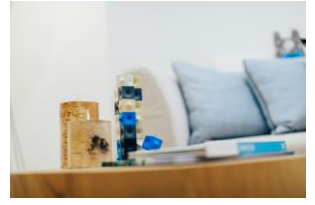
2. 「三菱地所のリフォーム リフォームショールーム」 ～7つの至福の瞬間(とき)～各ブース概要

① Fresh & Natural 至福の瞬間ストーリー 【4人家族】

「春の日曜の朝、朝食の準備中。子供たちが早起きして、リビングの黒板にお絵描きしている光景をキッチンからお母さんが見えています。リフォームによって手に入れることのできた家族が集うこの瞬間が愛おしい」というシーンを表現。



Color: Natural Oak



② Calm & Elegant



Color: Grey Oak

③ Relax & Friendly



Color: Camel Teak

④ Creative & Artistic



Color: Brown Walnut

⑤ Bright & Cheerful



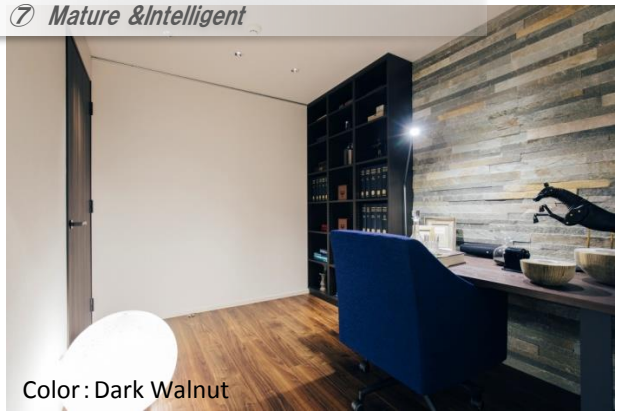
Color: White Pecan

⑥ Feminine & Healthy



Color: Rose Wood

⑦ Mature & Intelligent



Color: Dark Walnut

3. 「三菱地所のレジデンスラウンジみなとみらいイベントスクエア」概要

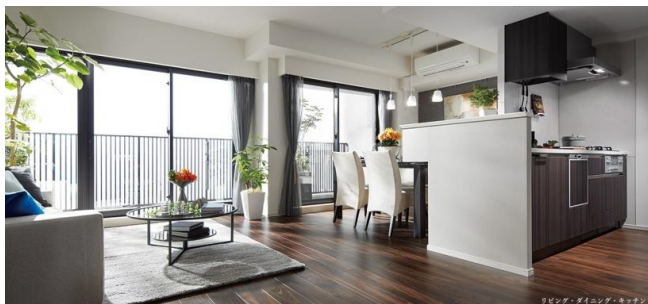
～住まいに関するお悩み相談や豊かな暮らしを提供するスポット～

- 様々なイベントやセミナーを通して、住まいに関するお悩みのご相談や豊かな暮らしをサポートする新スポット。
- 相続税対策や空き家対策、文化・芸術など、お客様の様々なニーズにお応えし、リフォームや新たな住まいをご検討する方に、より具体的なイメージをご提供いたします。



《 三菱地所レジデンス「ザ・パークハウス 横浜伊勢町」マンションギャラリー 》

- みなとみらい、横浜駅周辺等、魅力ある町の数々が生活圏となる丘上の穏やかな住宅地「伊勢町」に、クラシカルモダンで細部にまで美を宿す洗練の佇まい全39邸。
- 最新の築分譲マンションの設備や仕様をご覧いただけるモデルルームがリフォームショールームと同施設内にあり、リフォーム後の暮らしをイメージすることができます。



■「ザ・パークハウス 横浜伊勢町」物件概要

所在地: 神奈川県横浜市西区伊勢町2丁目99番3(地番)

交通: 京浜急行本線「戸部」駅徒歩8分、JR京浜東北線・根岸線、横浜線・根岸線「桜木町」駅徒歩15分

総戸数: 39戸

構造・規模: 鉄筋コンクリート造・地上7階建

間取り: 2LDK・3LDK

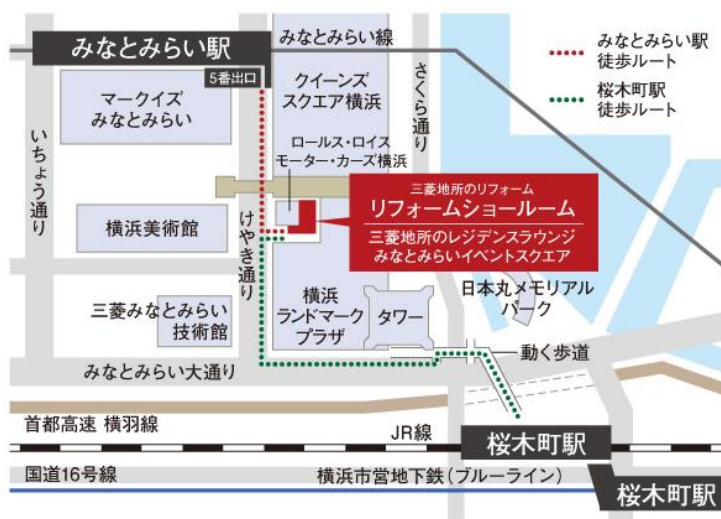
専有面積: 58.79㎡～73.64㎡

売主: 三菱地所レジデンス株式会社

竣工: 2017年11月下旬予定

引渡: 2018年2月上旬予定

《 営業時間・アクセス 》



【住 所】 神奈川県横浜市西区みなとみらい2-2-1

【営業時間】 10:00～18:00

【定休日】 水・木曜 ※但し祝日は営業

【H P】

<http://www.mec-reform.com/showroom/mm/>

【アクセス】

◆ JR京浜東北・根岸線、横浜市営地下鉄（ブルーライン）「桜木町」駅より徒歩約9分

◆ みなとみらい線「みなとみらい」駅より徒歩約4分

※駐車場はございません。公共交通機関をご利用ください。

※注意「ランドマーク」内からは行けません。

「けやき通り」よりお越しください。