

人を、想う力。街を、想う力。



2011年12月16日

報道関係者各位

三菱地所株式会社

**賃貸マンション初！最高層インフィニティ展望プール設備  
新宿の新たなランドマーク、総戸数761戸・地上32階建・約112mの大規模タワー型賃貸マンション  
「パークハビオ新宿イーストサイドタワー」募集開始**

三菱地所が新宿六丁目にて建設を進めております地上32階建・約112m、761戸の大規模タワー型賃貸マンション「パークハビオ新宿イーストサイドタワー」につきましては、建物が完成し、2012年1月6日より募集開始しますのでお知らせします。

「パークハビオ新宿イーストサイドタワー」は、オフィス・賃貸マンションの複合開発を進めている「新宿イーストサイド」内に位置し、世界有数の商業集積地である新宿三丁目に隣接しています。新宿副都心の美しい摩天楼を間近に臨み、居住者専用の展望プールやラウンジ等、従来の賃貸マンションの常識を超えたプレミアムな共用施設を設けると共に、24時間有人管理によるセキュリティーやコンシェルジュサービス、バレーサービス等ホスピタリティを追求したサービスを備えた上質感溢れる賃貸マンションです。

三菱地所では、賃貸マンション「パークハビオ」シリーズを2004年より展開しており、本物件で延べ2000戸を突破します。今後も都心型のライフスタイルを求めるシングル・ディンクス向けを始めとして、さまざまなコンセプトの賃貸マンションを企画してまいります。



## ■立地・交通

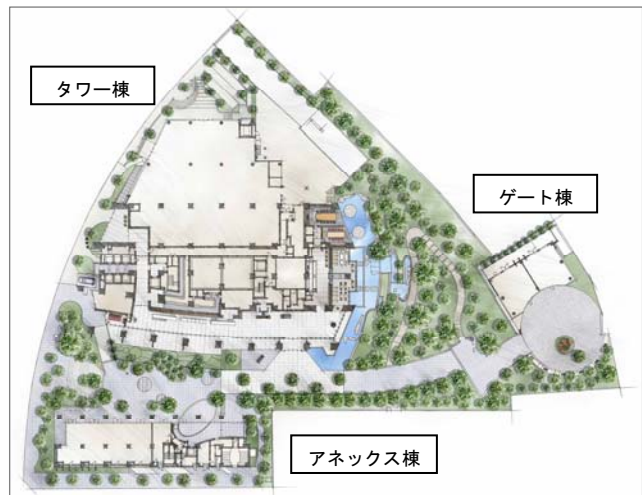
パークハビオ新宿イーストサイドタワーは、世界有数の商業集積地である新宿三丁目に隣接した、日本テレビゴルフガーデン跡地に誕生する、新しい街「新宿イーストサイド」内に立地し、「新宿三丁目」駅（E1出口）より徒歩4分、「新宿」駅（B10出口）より徒歩9分、「東新宿」駅（A2出口）より徒歩3分というアクセス性も兼ね備えた立地環境です。



パークハビオ新宿イーストサイドタワー 現地屋上からの眺望

## ■ランドスケープ

24時間365日躍動し続ける新宿という街に立地する為、レジデンスエリアは、居住者が心を落ち着かせ、新宿にいることを忘れるような緑豊かなランドスケープ計画としました。



1階平面・敷地配置図

## ■ライティング計画

遠景は、ランドマークとしての存在感を出すため、タワー頂部に特徴のある光の表現をし、近景では居住者や近隣に配慮した、温かみある光環境としました。



外観(夜間)

## ■共用施設

パークハビオ新宿イーストサイドタワー最大の特徴が、充実した共用施設です。

### ・インフィニティ・エッジ・プール(32階)

賃貸マンションでは日本初となる、最高層32階の居住者専用インフィニティ・プール。新宿の空から都会へ水が落ちるような錯覚すら覚える、贅沢な展望プールです。

プール



### ・クラブラウンジ(32階) & 屋外テラス(31階)

都会のイルミネーションと喧騒を眼下に眺め、くつろぎの時間を醸成する、最上階32階の居住者専用のバーラウンジと、ラウンジより直結した屋外テラス(31階)では、フードやドリンクもご堪能いただけます。また、ケータリングサービスも実施します。



クラブラウンジ



屋外テラス

### ・ジム&ゴルフレンジ(32階・31階)

最新のトレーニングマシンを19種用意したジム内には、早朝でも夜間でも好きな時に練習ができるゴルフレンジを併設しています。



ジム



ゴルフレンジ

### ・スパ&リラクゼーション(32階)

ドライサウナ・ミストサウナを完備した最上階32階温浴施設に、都心を一望できるリラクゼーションルームを併設。女性用スペースからは東京スカイツリーと東京タワーを望むことができます。



スパ

### ・シミュレーションゴルフ&カラオケ(31階)

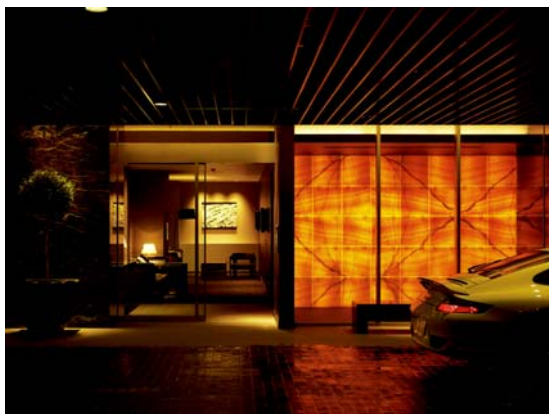
シミュレーションゴルフとカラオケが楽しめる  
飲食可能な貸切スペースを用意しました。



シミュレーションゴルフ&カラオケ

### ・コーチエントランス(地下1階)

地下のタワー駐車場には、車寄せをご用意。また、  
パークハビオ新宿イーストサイドタワーの特徴的な  
サービスのひとつとして、全居住者の入出庫を承る  
バレーサービスを提供します。



コーチエントランス

### ■専有部

居住者の様々なライフスタイルに対応するため、全92タイプのルームプランと、4つのカラーバリエーションをはじめ、家具付き住戸もご用意。また、主な設備として、床暖房・デイスポーター・エアコン・照明器具などは全戸標準採用し、タワー棟18階以下の住戸には、ミストサウナを標準採用しています。



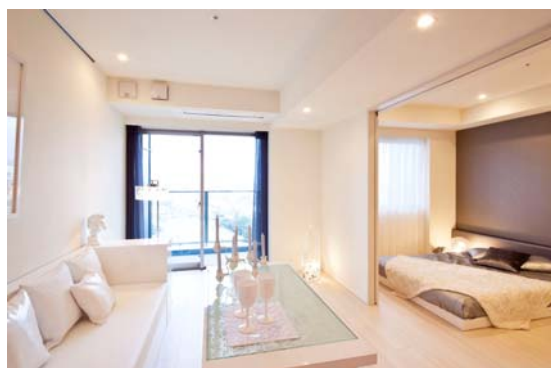
100Aタイプ(カラー:ブラック)



90Dタイプ(カラー:ミディアム)



70Caタイプ(カラー:ライト)



50Eタイプ(カラー:ホワイト)

## ■ 利便施設

タワー棟 1 階の一部とアネックス棟 1 階、ゲート棟 1 階は、テナントスペースとして開放します。尚、タワー棟 1 階には、スーパー（マルエツ）が 2012 年春にオープンします。

## ■ セキュリティ

### ・24時間有人管理システム

1 階の防災センターには管理員・警備員が常勤。夜間は警備員が防犯カメラによる監視と敷地内の巡回警備を実施します。

### ・警備・セキュリティシステム

警備会社との契約により火事などの非常時に警備員が出動。また、最下層住戸（2 階）と 3 階一部住戸には防犯センサーを完備しています。

### ・トリプルセキュリティ

タワー棟のエントランスとエレベーターホールのオートロックシステム、そして玄関の 3 ヲ所で、来訪者を確認することができます。

## ■ サービス

### ・コンシェルジュサービス

専任のコンシェルジュがサービスのご案内や施設の運営管理などを担当。快適な生活をサポートします。

#### 【主なコンシェルジュサービスメニュー】

- ・切手やはがき、粗大ゴミ処理券の販売
- ・各種共用施設の予約受付
- ・タクシー、ハイヤーの手配
- ・クリーニング品の取次ぎ
- ・宅急便やメール便の発送
- ・家事代行サービス
- ・ハウスクリーニングサービス
- ・ペットシッター紹介サービス
- ・ケータリングサービス

### ・バレーサービス

居住者の快適なカーライフをサポートするため、月極駐車をご利用の方全てに、バレーサービスをご提供。お電話一本での出庫手配や、ご帰宅時の入庫などを承ります。

### ・サービス洗車

駐車場をご利用の方に、毎月 1 回手洗い洗車を無料で実施します。その他、オプション洗車メニューも用意しています。

### ・居住者専用ポータルサイト

施設の予約や管理者からのお知らせを確認できるサイトを開設します。

### ・Wi-Fi ネットワーク

1 階、31 階、32 階の共用施設内で利用いただくことが可能です。

### ・電気自動車のご利用

電気自動車をご利用の方のために、B1 階に専用充電器を用意しています。

## ■ 防災

### ・新宿区指定防災倉庫

地震や火災などの災害時に備え、アネックス棟 1 階に毛布、コンパクトトイレ、ポータブル発電機など災害に備えた備品を配備します。

### ・マンホールトイレ

給水や電気等のインフラが寸断された際に使用できる、災害時用マンホールトイレを用意しています。

## ■物件概要

所在地	東京都新宿区新宿六丁目27番29号他（住居表示）
交通	東京メトロ丸ノ内線・副都心線・都営新宿線「新宿三丁目」駅(E1出口)徒歩4分 東京メトロ副都心線・都営大江戸線「東新宿」駅(A2出口)徒歩3分
敷地面積	10,870.10㎡
延床面積	75,909.60㎡
構造・規模	タワー棟 鉄筋コンクリート造 地下1階 地上32階（一部鉄骨造） アネックス棟 鉄筋コンクリート造 地上4階 ゲート棟 鉄筋コンクリート造 地上1階
用途	賃貸マンション（761戸：タワー棟及びアネックス棟2～4階） 店舗（タワー棟1階、アネックス棟1階及びゲート棟）
駐車台数	234台
間取り	STUDIO・1LDK・1LDK+DEN・2LDK
専有面積	37.04㎡～124.08㎡
募集賃料	月額173,000円/戸～月額889,000円/戸
最多賃料帯	月額20万台/戸（284戸/40.27㎡～73.72㎡）
事業主	新宿六丁目S街区開発特定目的会社
事業企画	三菱地所株式会社
設計監修	株式会社三菱地所設計
内装デザイン	株式会社メック・デザイン・インターナショナル
設計施工	三井住友建設株式会社
プロパティマネジメント	三菱地所リアルエステートサービス株式会社
建物管理	三菱地所コミュニティ株式会社
募集開始	2012年1月6日



以上

(ご参考)

## 三菱地所の賃貸マンション「パークハビオ」シリーズ

### 1. 実績

	物件名	所在地	規模・構造	戸数	竣工時期
1	パークハビオ京橋	中央区八丁堀	SRC造地下1階 地上13階	61戸	2004年9月
2	パークハビオ目黒不動前	品川区西五反田	RC造地上6階	49戸	2005年2月
3	パークハビオ学芸大学	目黒区鷹番	RC造地下1階 地上4階	24戸	2005年3月
4	パークハビオ新宿御苑	新宿区新宿	RC造地上10階	48戸	2005年9月
5	パークハビオ赤坂氷川町	港区赤坂	RC造地上10階	25戸	2006年3月
6	パークハビオ小石川富坂	文京区小石川	RC造地上15階	34戸	2007年2月
7	パークハビオ元麻布	港区元麻布	RC造地上14階	30戸	2007年5月
8	パークハビオ麻布台	港区麻布台	SRC造地下1階 地上15階	21戸	2008年1月
9	パークハビオ原宿	渋谷区千駄ヶ谷	RC造地下1階 地上6階	15戸	2008年1月
10	パークハビオ千鳥町	大田区千鳥	RC造地上5階	36戸	2008年2月
11	パークハビオ大泉学園	練馬区東大泉	RC造地上5階	30戸	2008年2月
12	パークハビオ三田綱町	港区三田	RC造地下1階 地上5階	29戸	2008年3月
13	パークハビオ両国	墨田区亀沢	RC造地上11階	46戸	2008年3月
14	パークハビオ水天宮前	中央区日本橋蛸殻町	RC造地下1階 地上11階	60戸	2008年3月
15	パークハビオ東向島	墨田区東向島	RC造地上11階	55戸	2008年6月
16	パークハビオ八丁堀	中央区八丁堀	RC造地上14階	108戸	2008年7月
17	パークハビオ麻布タワー	港区東麻布	RC造地下1階 地上27階	99戸	2009年2月
18	パークハビオ戸越	品川区平塚	SRC造地下1階 地上14階	56戸	2009年2月
19	パークハビオ駒沢大学	世田谷区上馬	RC造地上8階	37戸	2010年2月
20	パークハビオ東中野	中野区東中野	RC造地上15階	84戸	2010年12月
21	パークハビオ渋谷神山町	渋谷区神山町	RC造地上12階	77戸	2011年1月
22	パークハビオ人形町	中央区日本橋堀留町	RC造地上12階	88戸	2011年2月
23	パークハビオ渋谷本町レジデンス	渋谷区本町	RC造一部S造地下1階 地上13階	261戸	2011年5月
24	パークハビオ青山	渋谷区渋谷	SRC造地上12階	33戸	2011年11月
25	パークハビオ新宿イーストサイドタワー	新宿区新宿	高層棟:RC造一部S造地下1階 地上32階 アネックス:RC造地上4階 ゲート:RC造地上1階	761戸	2011年12月

2167戸

### 2. 今後の展開

	物件名	所在地	規模・構造	戸数	竣工予定時期
1	西池袋5丁目計画	豊島区西池袋	RC造地上14階	52戸	2012年2月
2	渋谷3丁目計画	渋谷区渋谷	RC造地下1階 地上14階	154戸	2012年2月
3	西新宿7丁目計画	新宿区西新宿	RC造地上14階	78戸	2012年9月
4	北品川1丁目計画	品川区北品川	RC造地上11階	49戸	2012年11月
5	荏原3丁目計画	品川区荏原	RC造地上14階	61戸	2012年11月
6	上野3丁目計画	台東区上野	RC造地上14階	53戸	2013年2月
7	赤坂6丁目計画	港区赤坂	RC造地上11階	86戸	2013年2月
8	新橋5丁目計画	港区新橋	RC造地上15階	100戸	2013年4月
9	恵比寿1丁目計画	渋谷区恵比寿南	RC造地下1階 地上14階	110戸	2013年8月
10	元浅草2丁目計画	台東区元浅草	RC造地上13階	45戸	2013年11月
11	麻布狸穴町計画	港区麻布狸穴町	RC造地上5階	84戸	2013年11月
12	深川2丁目計画	江東区深川	RC造地上13階	128戸	2014年3月

1000戸

合計 3167戸