

報道関係各位

2017年5月26日  
株式会社サンシャインシティ

なかなか見られないカエルたちへの給餌シーンや限定グッズ&amp;ドリンクも発売！

# 6月6日は「カエルの日」！ 「カエルの日」記念イベント開催

## 6月5日(月)～7月2日(日)



サビトマトガエル

False tomato frog

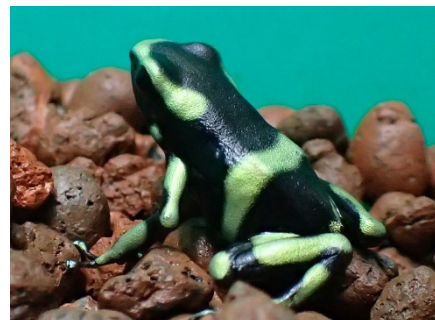
マダガスカル東部に生息する固有種で赤い体色が特徴的。身の危険を感じると腹部を膨らませ威嚇する。



マルメタピオカガエル

Budgett's frog

南アメリカの沼地に生息。水生のカエルであるため乾季で周囲の水がなくなると、自ら繭をつくり休眠する。



マダラヤドクガエル

Green and black poison frog

中南米の熱帯雨林に生息。皮膚には毒を持っており、色鮮やかな体色は周囲への警告色といわれている。

サンシャイン水族館(東京・池袋、館長：丸山克志)では、**6月6日の「カエルの日」を含む6月5日(月)～7月2日(日)の期間、「カエルの日」記念イベントを開催します。**

期間中は、普段はなかなか見られないカエルたちへの給餌シーンを飼育スタッフの解説付きでご覧いただけます。また、お客様が普段見られない開館前にエサを与えているマダラヤドクガエルなどへの給餌の様子を、いきもの特化型 SNS「いきもの AZ」にて紹介します。その他、サンシャイン水族館本館内のカナロア カフェやショップ アクアポケットでは、カエルをイメージした期間限定メニューやグッズの販売もごさいます。

カエル好きの方も、梅雨が苦手な方も、今年の梅雨はサンシャイン水族館で「カエルの日」を楽しみましょう！

### イベント概要

開催期間：6月5日(月)～7月2日(日) 10：00～20：00 ※最終入場は終了1時間前

内 容：①サビトマトガエル・マルメタピオカガエルの給餌解説

普段はなかなか見られないカエルたちへの給餌シーンを飼育スタッフの解説付きでご覧いただけます。

【実施日時】期間中の月・水・金 各日 14：00～ (約10分)

【実施場所】館内2階「水から陸へ～両生類の世界～」

②いきもの AZ にてマダラヤドクガエルなどの給餌映像を公開

マダラヤドクガエルをはじめとしたヤドクガエルたちは用心深い性格のため、お客様が入館される前に飼育スタッフがエサを与えています。そんなヤドクガエルたちの普段は見るのが難しい給餌シーンを、いきもの特化型 SNS「いきもの AZ」にて紹介します。

サンシャイン水族館も参加している「いきもの AZ (<https://ikimonoaz.ikimonopal.jp/>) 」とは？  
近隣の動物園・水族館にいるいきものになかなか出会えない、動物園水族館の営業時間内で一部のシーンになかなか出会えないといった地理的・時間的制約を超える「いきものと人との出会い」「いきものファン同士の出会い」を提供する web コミュニティサイトです。各地の園館が参加しています。



報道関係者様からの  
お問い合わせ先

株式会社サンシャインシティ コミュニケーション部 広報担当 鳴海・栗原・中山  
TEL. 03-3989-3329 (平日 9:30～18:00) FAX. 03-3989-3451 pr@sunshinecity.co.jp

共同ピーアール株式会社 PR アカウント本部 9 部 前山・高橋 TEL. 03-3571-5238

③ カエル関連グッズの販売 (ショップ アクアポケット)

カエルフィギュア「レインコートのカエル」(626 円) や「葉っぱを傘にするカエル」(518 円) など人気のカエルフィギュア「コボシリーズ」を期間限定販売します。



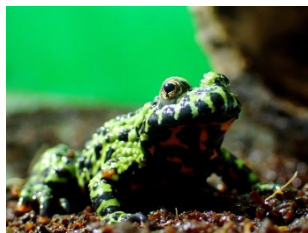
④ カエル関連ドリンクの販売 (カナロア カフェ)

マンゴー風味のタピオカが入ったカルピスの上にメロン味のかわいいカエルの氷がのった期間限定ドリンク「タピオカエルドリンク」(430 円)を販売します。



**特別展「毒毒毒毒毒毒毒毒展・痛(もうどく展 2)」でもカエルに会える!**

特別展会場にて好評開催中の「毒毒毒毒毒毒毒毒展・痛(もうどく展 2)」では「防御するための毒をもつ」「毒を利活用する」「死亡例のある」生物など、毒を持つ生き物をご紹介しており、背中中のイボから毒を出すチョウセンスズガエルをご覧いただけます。また、サンシャイン水族館本館内のカナロア カフェではもうどく展 2 とコラボレーションしたサンシャイン水族館オリジナルの「チョウセンスズガエルケーキ」(600 円) も販売中です。※ケーキは 6 月 25 日 (日) までの販売となります。



チョウセンスズガエル



サンシャイン水族館オリジナル  
チョウセンスズガエルケーキ  
ホワイトチョコガナッシュとメロンクリームを使用

★もうどく展 2 開催概要★

開催期間：開催中～9月3日(日) 10:00～21:00 ※最終入場は終了 30 分前  
 ※7月11日(火) までは 10:00～20:00 ※最終入場は終了 30 分前  
 ※6月26日(月)～30日(金) は展示入れ替えのため休催いたします。

会場：サンシャインシティ ワールドインポートマートビル・屋上 特別展会場

入場料金：600 円

※水族館本館ご利用の方および年間パスポートをお持ちの方、対象施設(\*2)・イベントをご利用の方は **400 円**。

※混雑の状況により、整理券を配布する場合がございます。

(\*2)SKY CIRCUS サンシャイン 60 展望台・コニカミノルタプラネタリウム“満天”・古代オリエント博物館・ナンジャタウンなど

※状況により、展示生物が変更になる場合がございます ※画像はすべてイメージです ※金額はすべて税込です

■サンシャイン水族館 概要

所在地：東京都豊島区東池袋 3-1 サンシャインシティ ワールドインポートマートビル・屋上

営業時間：10:00～20:00※2017年7月12日～9月は10:00～21:00、10～3月は10:00～18:00

※最終入場は終了1時間前 ※変更になる場合がございます

入場料金：大人(高校生以上)2,000円、子ども(小・中学生)1,000円、幼児(4才以上)700円、シニア(65才以上)1,700円

※2017年7月12日～ 大人(高校生以上)2,200円、子ども(小・中学生)1,200円、幼児(4才以上)700円

問合せ先：サンシャイン水族館 03-3989-3466 <http://www.sunshinecity.co.jp>